



Azienda Ospedaliero-Universitaria di Sassari

Ufficio Tecnico

[ufficio.tecnico@aousassari.it](mailto:ufficio.tecnico@aousassari.it)



**Fornitura in service dei sistemi analitici in automazione per l'esecuzione degli esami di chimica clinica, immunometria e sierologia infettiva di Primo Livello, e connessi lavori e servizi, per la U.O.C. di Patologia Clinica dell'A.O.U. di Sassari"**

**OPERE EDILI E IMPIANTISTICHE**

**PROGETTO PRELIMINARE**

**ELABORATO:**

**NUOVE LINEE DA LOCALE QUADRI PER UTA E POMPA DI CALORE**

IL TECNICO: (Ing Roberto Manca)	IL DIRETTORE DELLA U.O.: (Dott.ssa Angela Bitti)
IL RESPONSABILE DEL PROCEDIMENTO: (Dott.ssa Ivana Falco)	IL DIRETTORE AMMINISTRATIVO: (Dott. Lorenzo Pescini)
IL DIRETTORE SANITARIO: (Dott. Nicolò Orrù)	IL DIRETTORE GENERALE: (Dott. Antonio D'Urso)

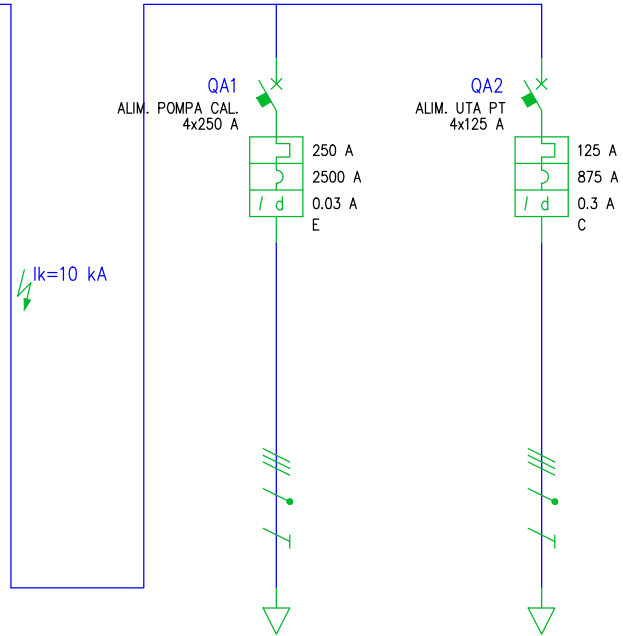
**SASSARI 21/05/2018**

**SCALA: -**

**G12**

Da quadro	QUADRO BT ESIST.
Tensione concatenata	400 V
Corrente I <sub>k</sub> max	10 kA
Sistema	TN
Potenza totale	165 kW
Fattore di potenza	0.9
Corrente totale I <sub>b</sub>	264.6 A

SBIARRA BT-NORMALE



UTENZA	DENOMINAZIONE		Fornitura BT		ALIM. POMPA CAL.		ALIM. UTA PT			
	SIGLA				TN-S		TN-S			
	TIPO	POTENZA TOT. kVA			173.2	86.6				
	POTENZA kW	I <sub>b</sub> A			105	60		96.2		
COEF. CONTEMP.	COS φ			1	0.9		1	0.9		
INTERRUTTORE O SEZIONATORE	COSTRUTTORE		BTICINO		BTICINO					
	TIPO		MEGATIKER MA250+MEGATIKER GL250 sottop		BTDIN 160-C+DIFF 160/250-AC-0.3A					
	N.POLI	In A	4		250		4		125	
	I <sub>th</sub> A	I <sub>dn</sub> A	250		0.03		Sel.		125	0.3
I <sub>m</sub> (o curva) A	P <sub>di</sub> kA	2500		36		875		16		
FUSIBILE	TIPO									
	CALIBRO	A								
CONTATTORE	TIPO									
	In A	P <sub>n</sub> kW								
RELE' TERMICO	TIPO									
	TARATURA	A								
LINEA DI POTENZA	TIPO CAVO		FG16M16 0.6/1 kV		FG16M16 0.6/1 kV					
	FORMAZIONE		3x(1x95)+1x50+1G50		3x(1x25)+1x16+1G16					
	LUNGHEZZA		m		70		65			
	I <sub>z</sub>		A		262.4		135			
	C.d.T. a In	%	C.d.T. a I <sub>b</sub>	%	2.05	1.38	3.29	2.53		
	Z <sub>k</sub> mΩ	Z <sub>s</sub> mΩ	mΩ		36.5	74	67.1	154		
	I <sub>k</sub> trifase/monof. kA	I <sub>k1</sub> fase/terra kA	10	6	6.33	3.12	3.44	1.5		
NUMERAZIONE MORSETTIERA										

DATA	25/05/2018	AOU SASSARI	-	NUOVE LINEE E INTERRUTTORI		+LOCALE QUADRI P-3.QGEN	
DISSEG.	ING. ROBERTO MANCA		-				
VISTO	ING. ROBERTO MAMCA					FOGLIO 1 DI 1	
REV.	MODIFICA	DATA	FIRMA	APPR.	SOST. IL:	SOST. DA:	ORIGINE:
							SEGUE