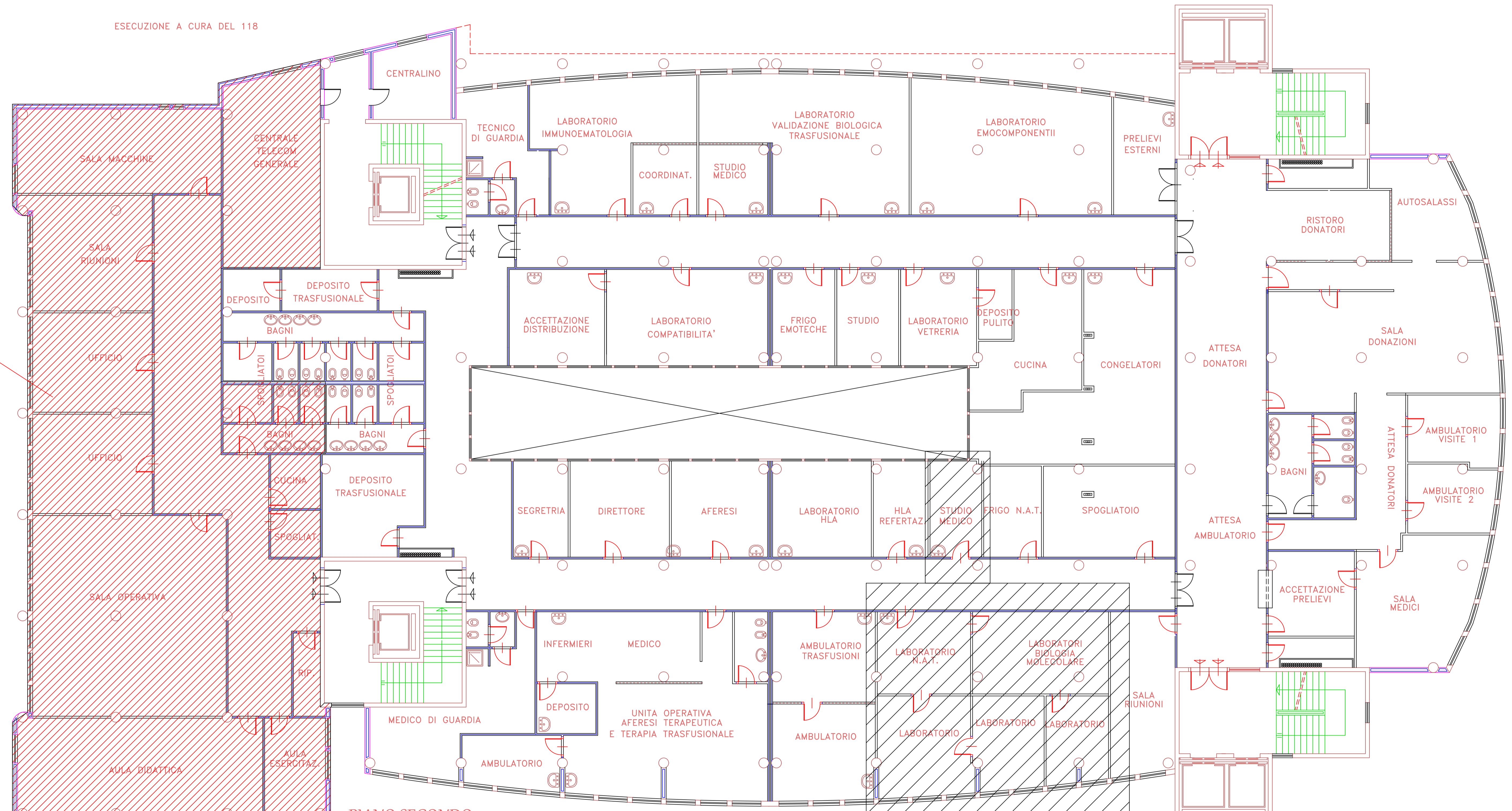


ESECUZIONE A CURA DEL 118

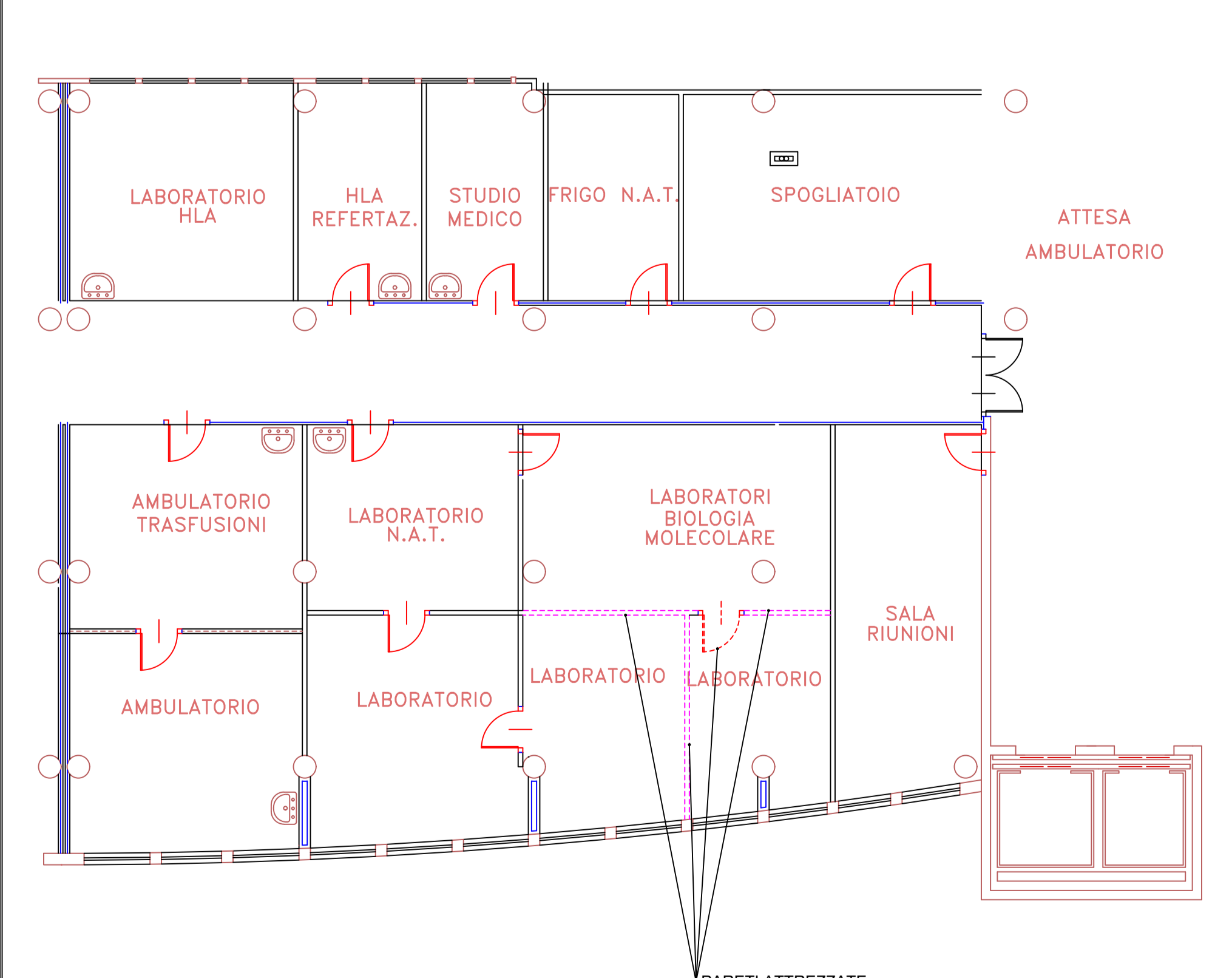
118



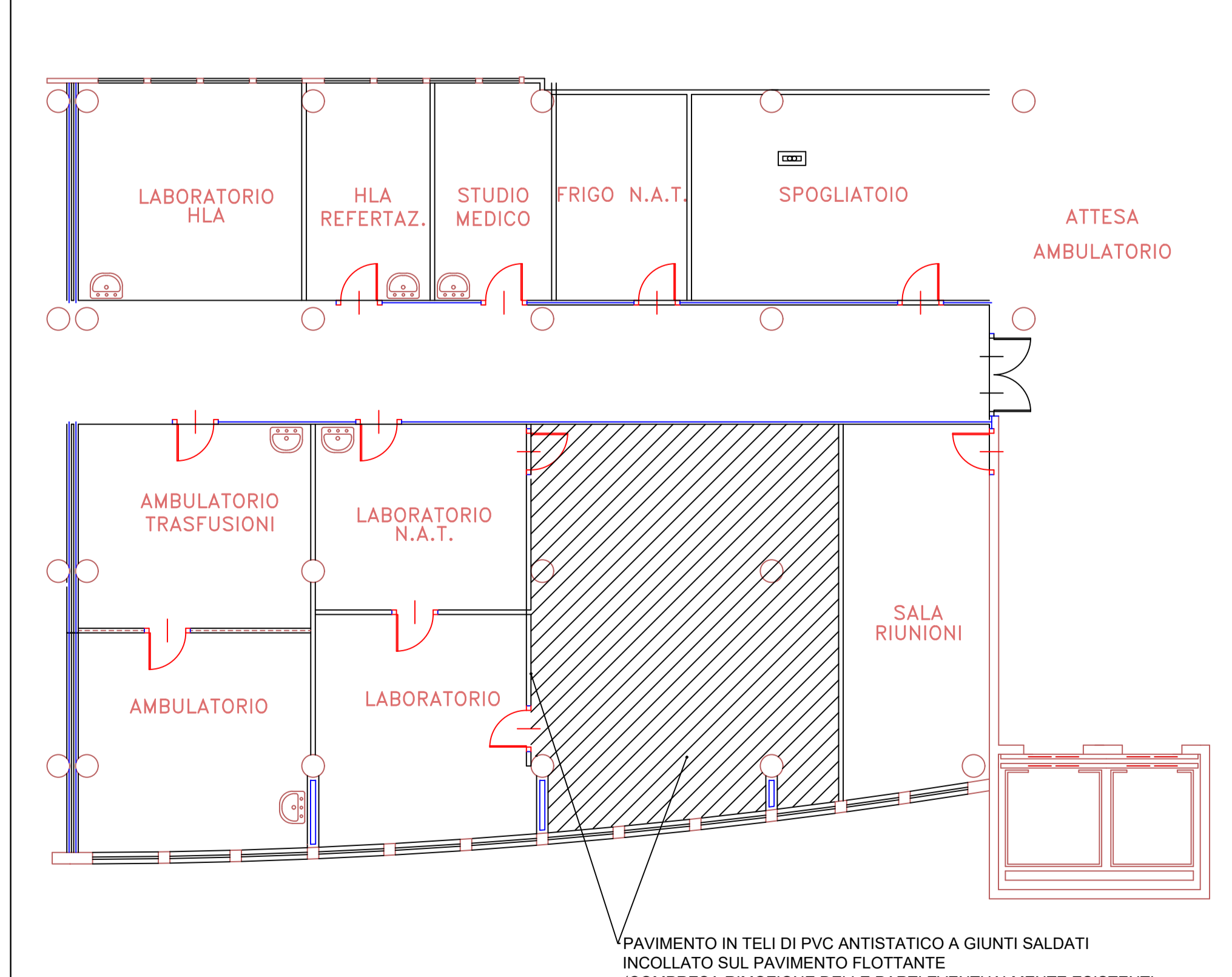
PIANO SECONDO

STATO ATTUALE E ZONA DI INTERVENTO

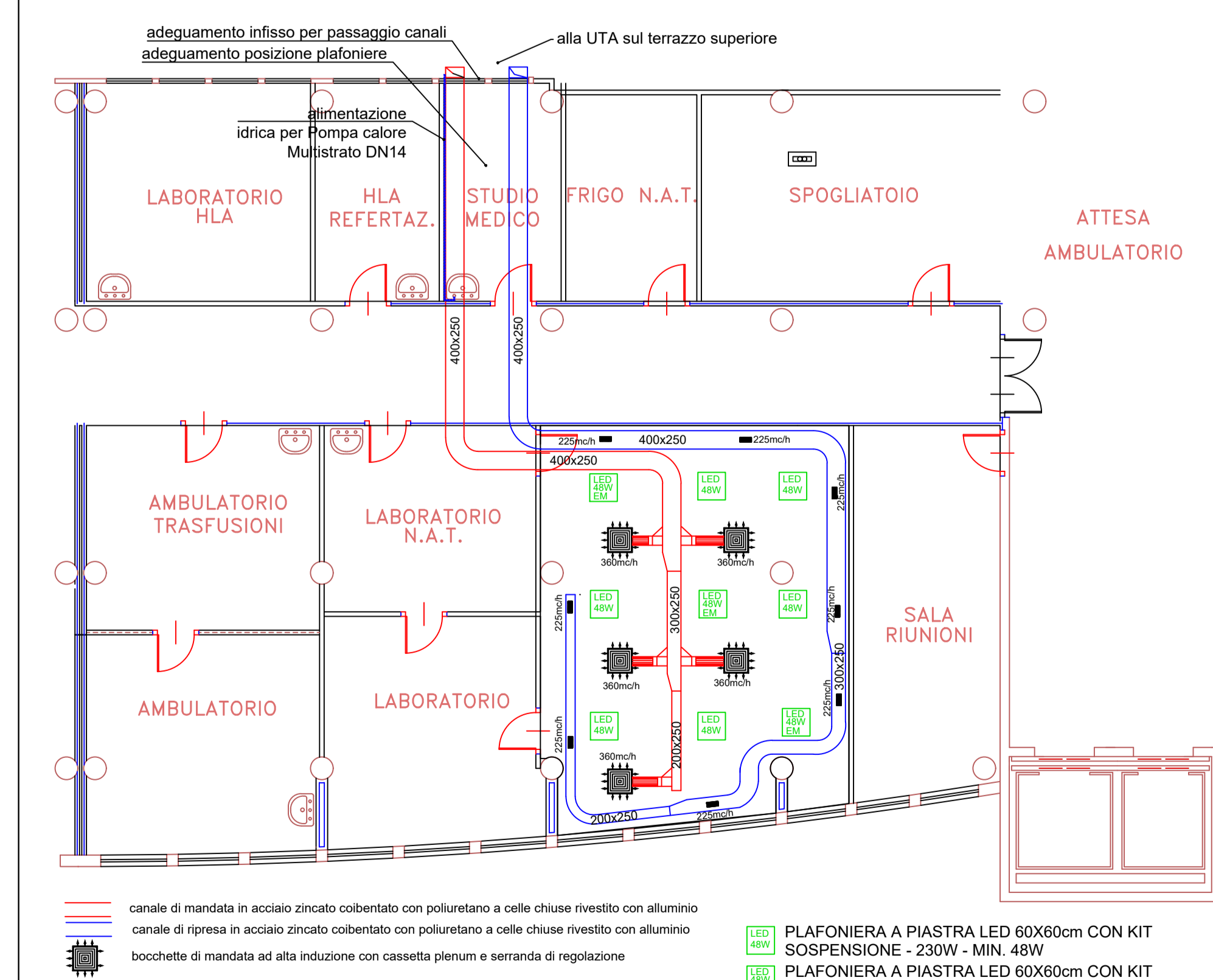
PIANO CENTRO TRASFUSIONE E EMERGENZA n18 QUOTA 106.69



PIANTA RIMOZIONI.



nuovo pavimento in pvc



Nuovo impianto condizionamento e aerazione (10vol/ora)

Azienda Ospedaliero-Universitaria di Sassari
 SC Edile, Impianti e Patrimonio
 ufficio tecnico@sassari.it

ADEGUAMENTO DEL LABORATORIO DEL SERVIZIO IMMUNOTRASFUSIONALE AL PIANO SECONDO DEL "Palazzo Rosa" in Via Monte Grappa n. 82 in Sassari

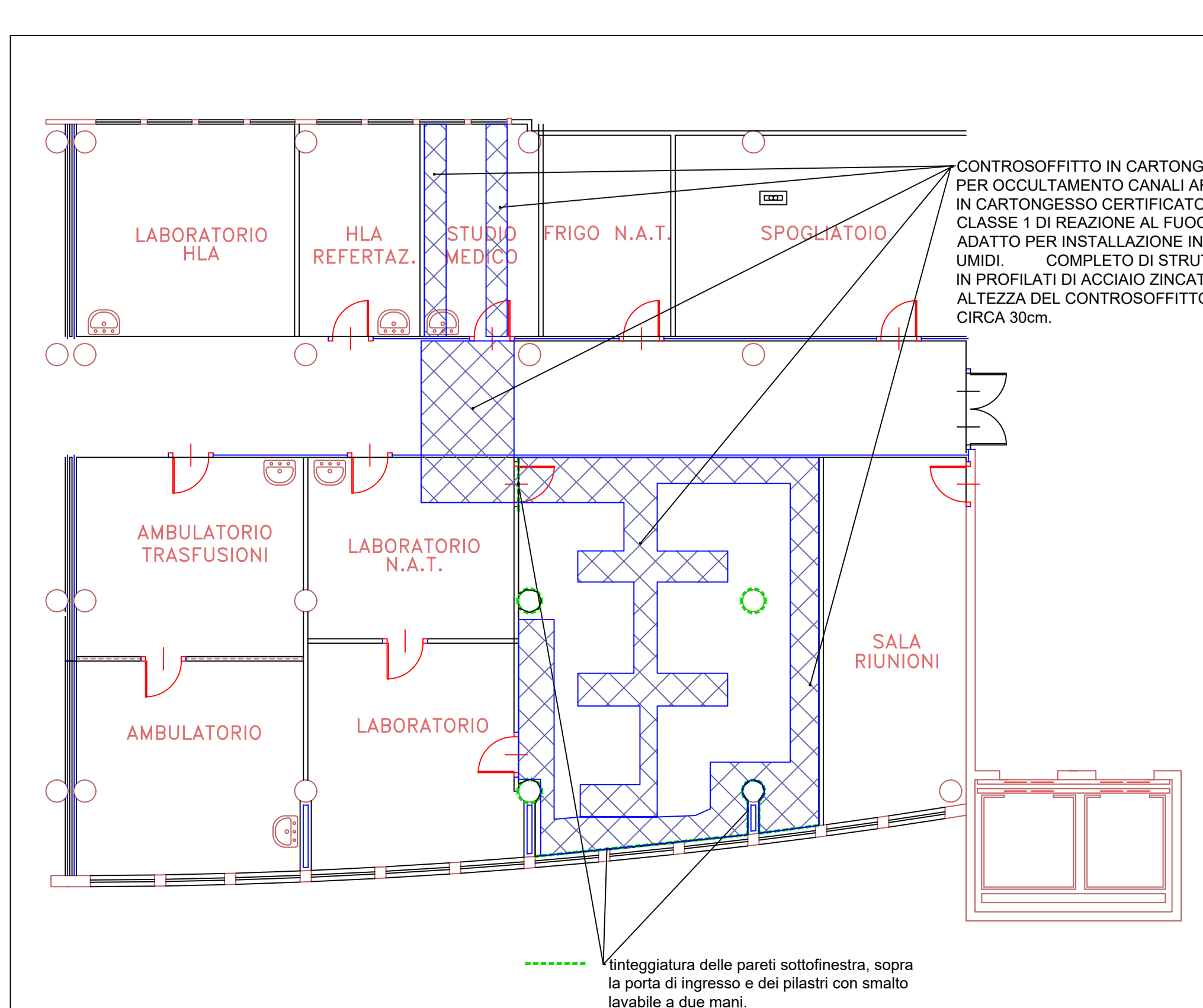
PROGETTO PRELIMINARE

INQUADRAMENTO E ZONA DI INTERVENTO
 INDICAZIONI PRELIMINARI LAVORI DA ESEGUIRE

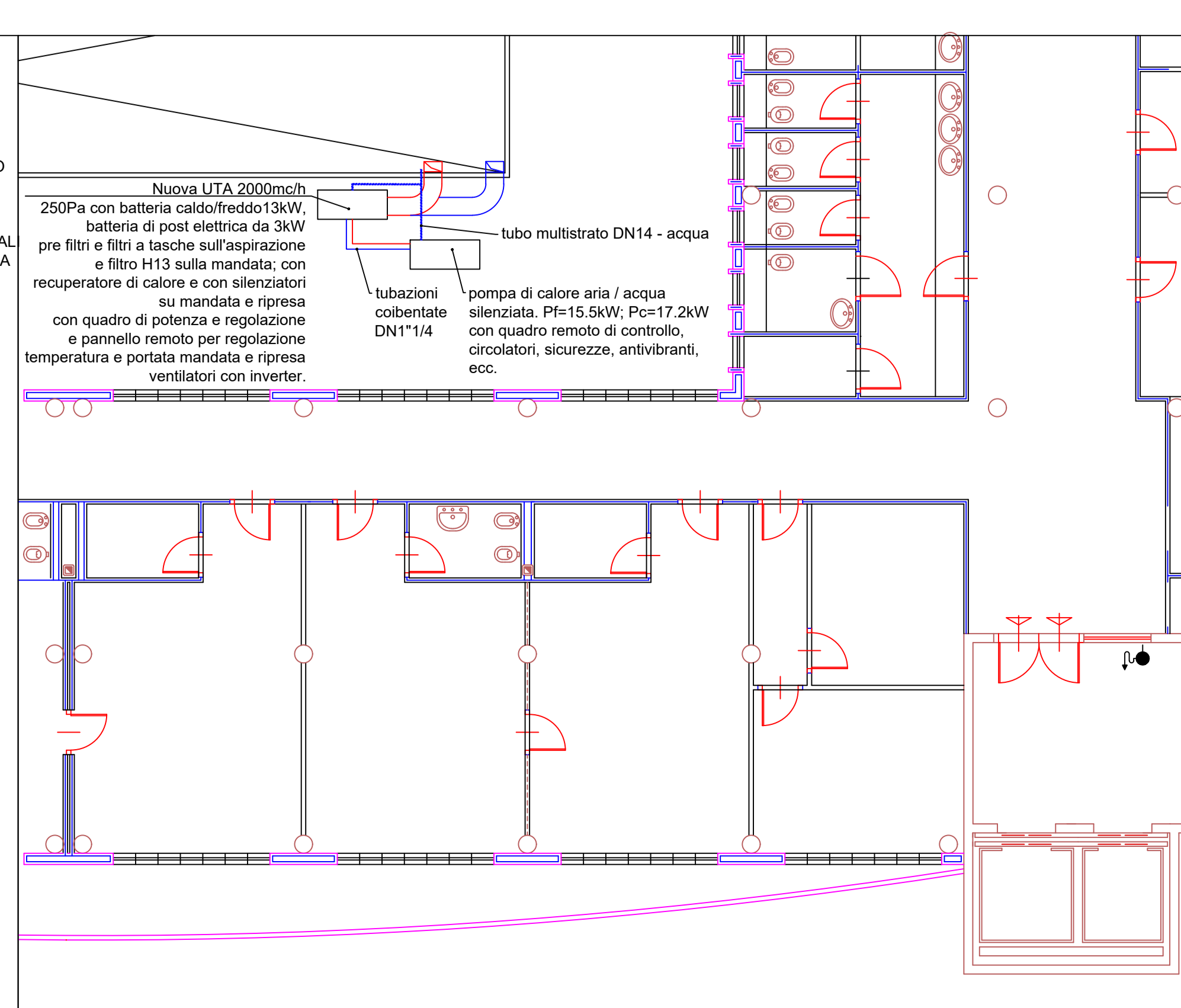
IL RESPONSABILE DEL PROGETTO	IL DIRETTORE AMMINISTRATIVO
IL RESPONSABILE DEL PROGETTO	IL DIRETTORE SANITARIO
IL CONSIGLIO STABILIMENTO	

SASSARI 03092020
 SCALA 1:100

1



Tinteggiature e controsoffitto



PIANO TERZO - POSIZIONE POMPA DI CALORE E UTA