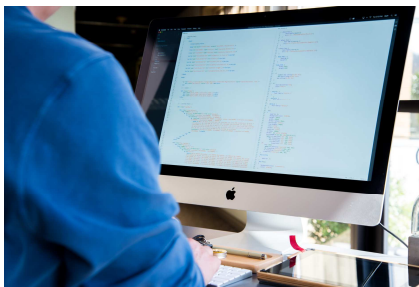


Il team multidisciplinare è composto da diversi professionisti: chirurgo senologo, chirurgo plastico, oncologo, anatomopatologo, radiologo, radioterapista, medico nucleare, psicologo, fisiatra e infermiera case manager.

QUALI SONO LE FASI SUCCESSIVE? Dopo la valutazione dei risultati diagnostici, la donna può essere inserita in un percorso



chirurgico, oncologico e/o radioterapico.

A tutte le pazienti è garantito lo screening psicologico e l'inserimento nel percorso terapeutico riabilitativo.

COS'È IL FOLLOW UP? Tutte le donne con diagnosi di carcinoma mammario **continueranno a essere seguite** all'interno del percorso senologico per almeno cinque anni, con calendarizzazione personalizzata delle visite e degli esami strumentali, in base alle caratteristiche della patologia.

Gli appuntamenti saranno fissati in base alle prescrizioni degli specialisti.



Senologia
Multidisciplinare
Aziendale
Coordinata



AOU Sassari



SMAC
Senologia Multidisciplinare
Aziendale Coordinata

Seconda "Stecca Bianca"
Fronte Scala E
Piano terra
Viale San Pietro, 43
07100 Sassari (SS)

Orario di apertura:
dal lunedì al venerdì
dalle 11,30 alle 13



Da lunedì a venerdì: 8,30-11,30
Martedì e giovedì: 15-17

E-mail: smac@aousassari.it



AOU Sassari



SMAC



Senologia
Multidisciplinare
Aziendale Coordinata



SMAC – Senologia Multidisciplinare Aziendale Coordinata

COS'È LA SMAC? È il percorso assistenziale di **senologia aziendale**. È nato il 5 giugno 2017 per garantire un'assistenza multidisciplinare e multi-professionale adeguata alle donne con patologia mammaria, dalla diagnosi alle terapie mediche e chirurgiche, dalla riabilitazione al supporto psicologico.



DOVE SI TROVA? Lo sportello dedicato è al **piano terra della Seconda Stecca Bianca, fronte "scala E"**, in viale San Pietro n. 43.

COME SI ACCEDE ALLA SMAC? È necessaria l'**impegnativa del medico curante**, nella quale dovranno essere indicati la richiesta di visita senologica o esame strumentale, il quesito diagnostico, il grado di urgenza.

COME PRENOTARE UNA VISITA? Si può telefonare al **NUMERO VERDE dedicato 800 55 99 88**, dal lunedì al venerdì, dalle ore 8,30 alle ore 11,30 e il martedì e giovedì dalle ore 15 alle ore 17. È

anche possibile rivolgersi **direttamente allo sportello del palazzo Clemente**, dal lunedì al venerdì, dalle ore 11,30 alle ore 13.

COME AVERE INFORMAZIONI? **Scrivi all'indirizzo di posta elettronica smac@aousassari.it**. È prevista una risposta entro 48 ore dal ricevimento della richiesta nei giorni feriali.

CHI PUÒ ACCEDERE AL PERCORSO? **Tutte le pazienti sintomatiche** che fanno la richiesta tramite il numero verde, lo sportello, la mail. Quindi le pazienti sintomatiche provenienti dallo Screening senologico e dalla Senologia clinica territoriale munite di impegnativa.

COSA DEVONO FARE LE PAZIENTI ASINTOMATICHE? *Le donne asintomatiche, nella fascia di età compresa nel programma screening (50-69 anni), dovranno chiamare il **Centro Screening Ats al numero verde 800 66 33 55**. Le pazienti asintomatiche*



*che che, invece, sono nella fascia di età non compresa nel programma screening dovranno chiamare il **Centro unico di prenotazione (CUP), al numero 1533**.*



A CHI RIVOLGERSI? L'**infermiera 'case manager'** è il primo punto di riferimento delle donne che si rivolgono alla SMAC. Rappresenta il supporto costante alle pazienti per tutta la durata del percorso.

Si occupa: dell'accettazione della paziente, dell'acquisizione della documentazione, dell'inserimento dei dati delle pazienti nella piattaforma informatica dedicata, della prenotazione degli esami specialistici, delle visite di controllo.

QUAL È IL PERCORSO DIAGNOSTICO? Il **percorso prevede** l'attivazione di indagini di primo livello, di secondo livello e l'intervento del team multidisciplinare che valuta gli esami clinici e concorda i criteri di priorità.