

SEZIONE STRUTTURALE

SCALA 1:100


ARES Sardegna
 Azienda Regionale Salute


COMUNE DI OLBIA - PROVINCIA DI SASSARI

REALIZZAZIONE DELL'INTERVENTO NP1
NUOVO PRONTO SOCCORSO DEL P.O. GIOVANNI PAOLO II DI OLBIA
 CUP B59F20002610002 - CIG 8929076976

Elaborati Grafici

PLANIMETRIA QUOTATA E SEZIONE STRUTTURALE

P.06 PRE_STR
 Scale: 1:100
 Quot.: (m) riferiti al livello del mare
 Misure: Metri lineari (m)

PROGETTO DEFINITIVO

Art. 23 comma 7, D.Lgs. n. 50/16

Esistenza - LUGLIO 2023

Condizione della sicurezza in base di progettazione:
 Ing. D. Samona

Condizionamento e progettazione generale:
 Arch. Silvia Deiana
 Arch. Giovanni Antonio Spano
 Ing. Carlo Spano
 Ing. Massimiliano Deiana
 Ing. Cristina Azara
 Arch. Pina Daniele Tomo
 Arch. Sara Bai


Il progettista: **MS10-**

Il committente:

Il direttore tecnico:

Condizionamento e progettazione generale:
 (Campi non mandatori)

A1 Engineering srl
 (Mandato)



www.A1E.it

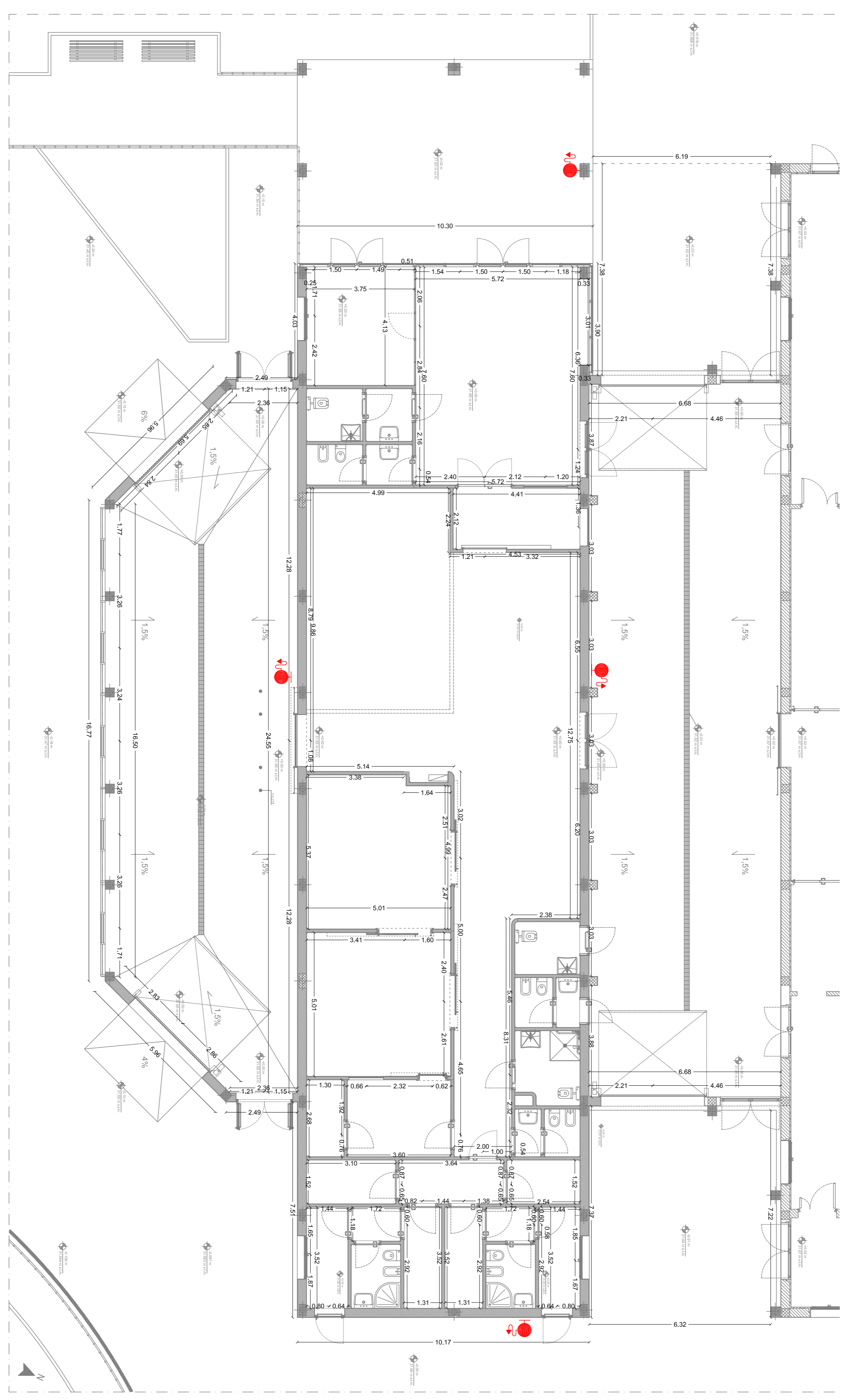
rev.	data	descrizione	dis.	cont.	approv.
0	07/2023	Prima Esistenza	Ing. F. Gargani	Ing. F. Gargani	Ing. F. Gargani
1					
2					
3					
4					
5					

RIH

Architettura & Engineering Solutions

www.A1E.it

Indirizzo: Via S. Maria Maddalena, 100 - 07100 Olbia (SU) - Sardegna
 Tel: +39 0709 900000 - Fax: +39 0709 900001
 Email: info@rih.it - www.rih.it



PLANIMETRIA QUOTATA

SCALA 1:100

PRONTO SOCCORSO
ESISTENTE

PRONTO SOCCORSO IN
AMPLIAMENTO