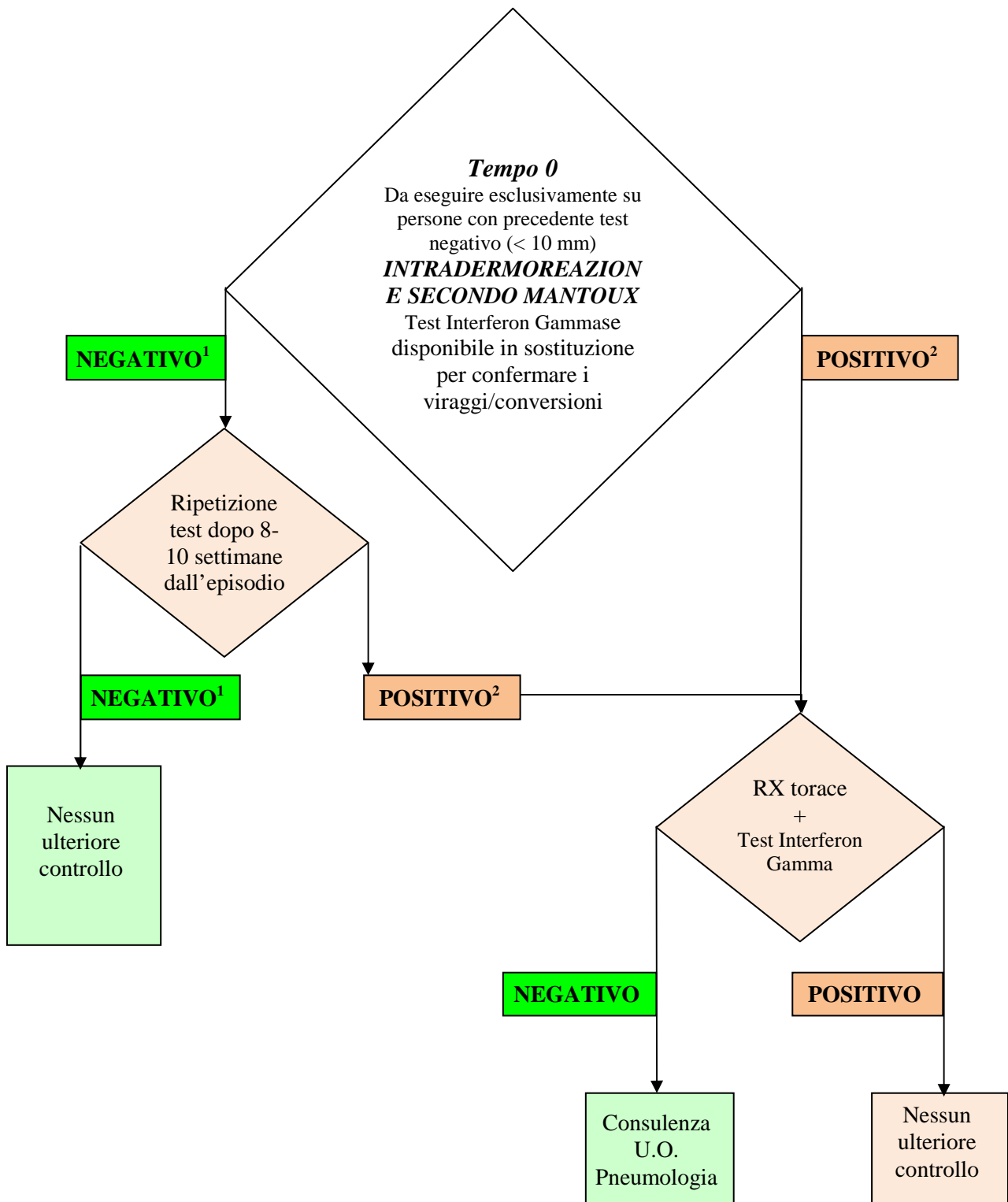


PROCEDURA DA ADOTTARE NEI SOGGETTI IDENTIFICATI COME CONTATTI



Note

1. Incremento di diametro inferiore ai 5 mm se precedente (2 anni o meno) diametro =0 mm, o inferiore a 10 mm se precedente diametro >0 e <10 mm o, comunque, TIG negativo. Qualora non sia disponibile un test recente è opportuno ottenere una nuova misura basale (al tempo 0).
2. Incremento di diametro di 5 mm se precedente (2 anni o meno) diametro =0 mm, o 10 mm se precedente diametro >0 e <10 mm o, comunque, TIG positivo in persone con precedente TIG negativo(2 anni o meno).Qualora non sia disponibile un test recente è opportuno ottenere una nuova misura basale (al tempo 0).