



AZIENDA OSPEDALIERO UNIVERSITARIA DI SASSARI

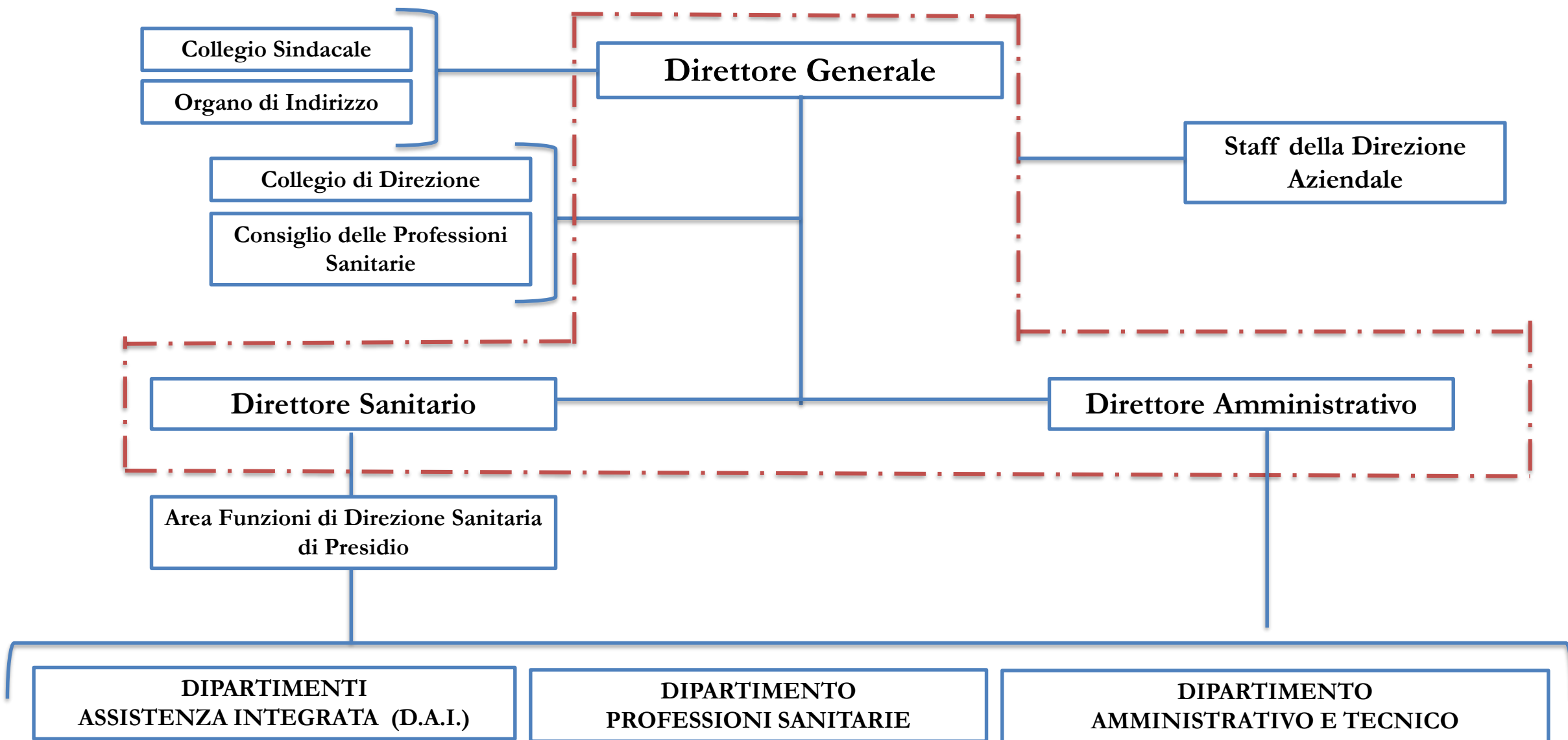


Organigramma

Atto Aziendale



Assetto Organizzativo

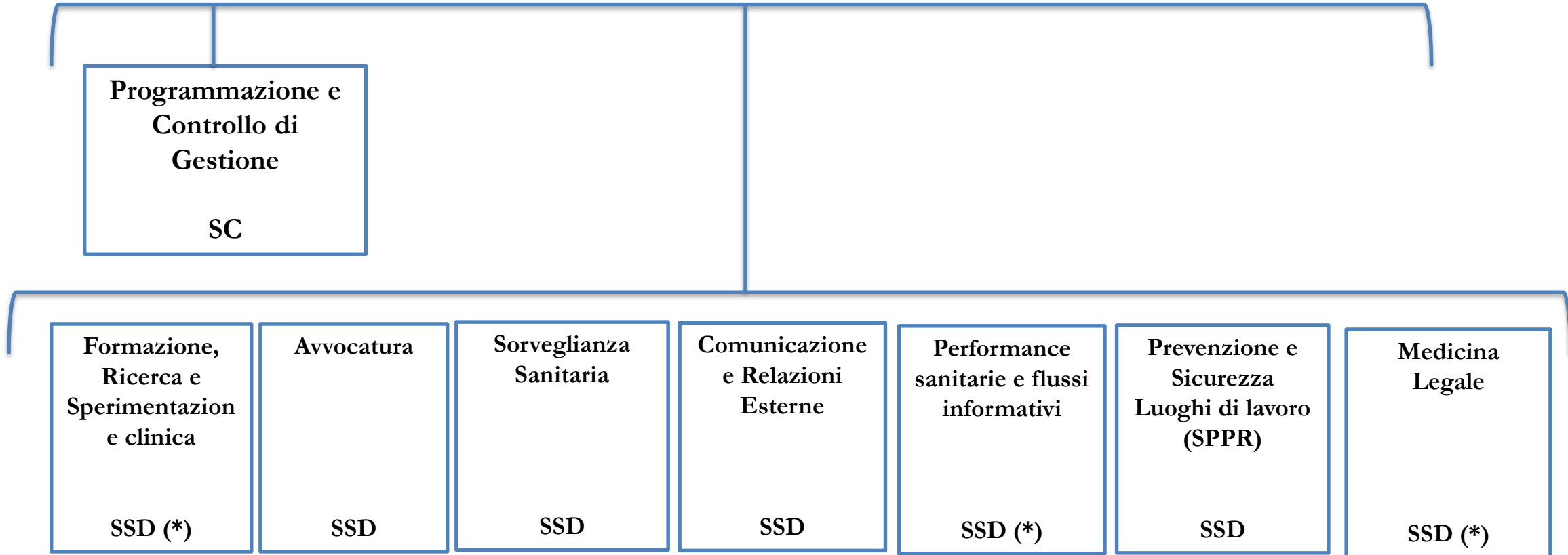


Legenda:
SC: Struttura Complessa
SSD: Struttura Semplice Dipartimentale
SS: Struttura Semplice (articolazione di SC)

(*) Struttura a direzione universitaria

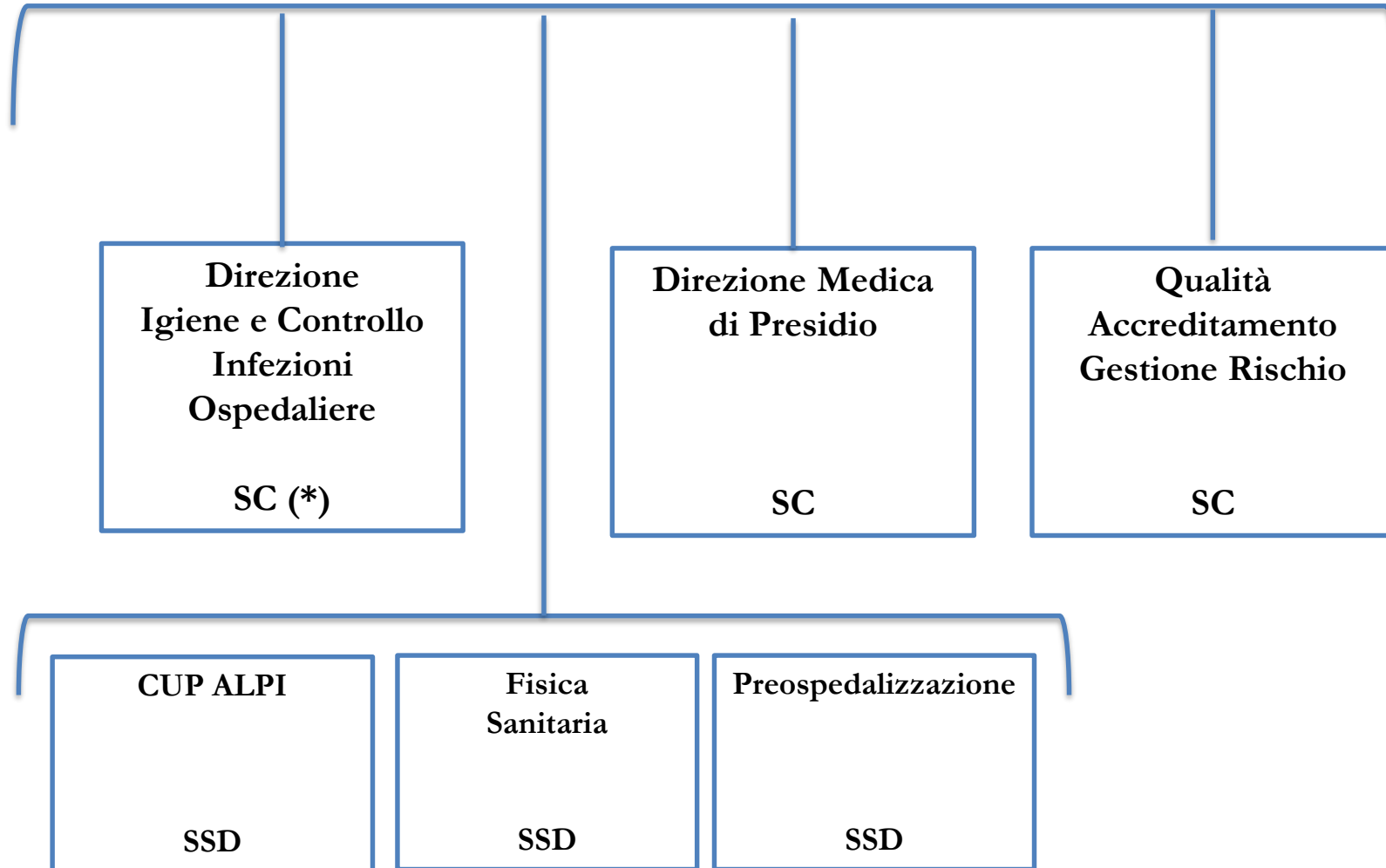


Area di Staff della Direzione





Area Funzioni di Direzione Sanitaria di Presidio





L'assetto dipartimentale dell'Azienda Ospedaliera Universitaria di Sassari prevede:

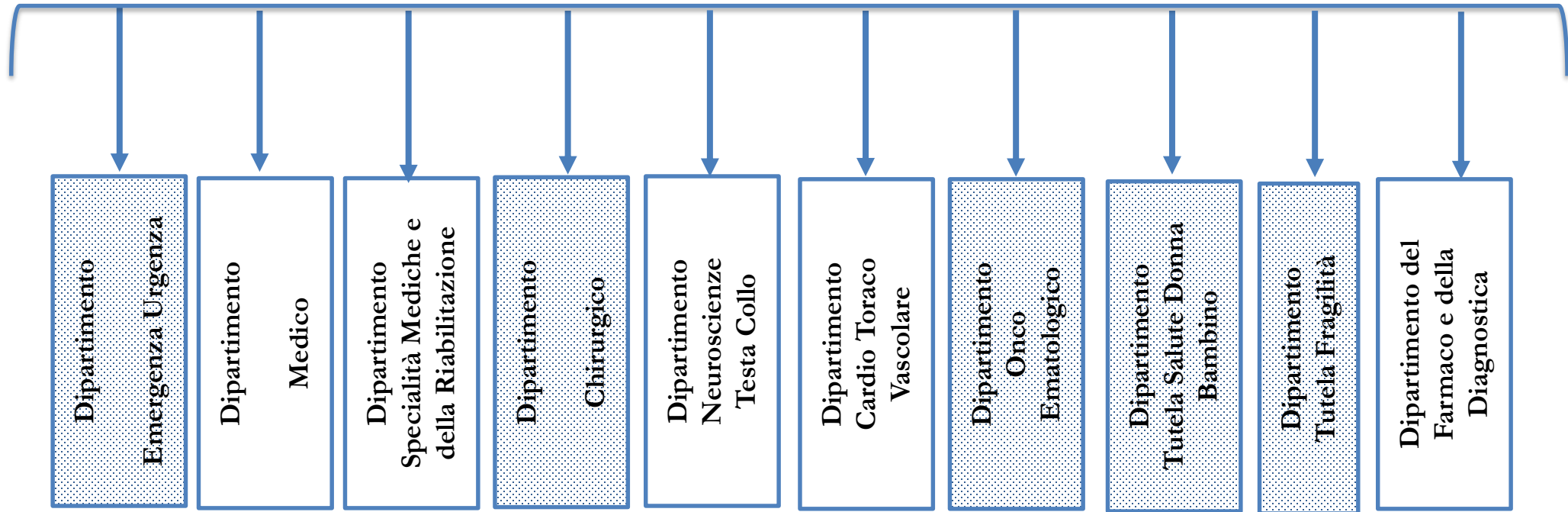
1. **Dipartimenti ad Assistenza Integrata (D.A.I.),**
2. **Dipartimento delle Professioni Sanitarie.**
3. **Dipartimento Amministrativo e Tecnico.**



I Dipartimenti di Assistenza Integrata (D.A.I.)

1. Dipartimento Emergenza Urgenza.
2. Dipartimento Medico.
3. Dipartimento Specialità Mediche e della Riabilitazione.
4. Dipartimento Chirurgico.
5. Dipartimento Cardio Toraco Vascolare.
6. Dipartimento Neuroscienze - Testa Collo.
7. Dipartimento Oncoematologico.
8. Dipartimento Tutela Salute Donna Bambino.
9. Dipartimento Tutela Fragilità.
10. Dipartimento Farmaco e Diagnostica.

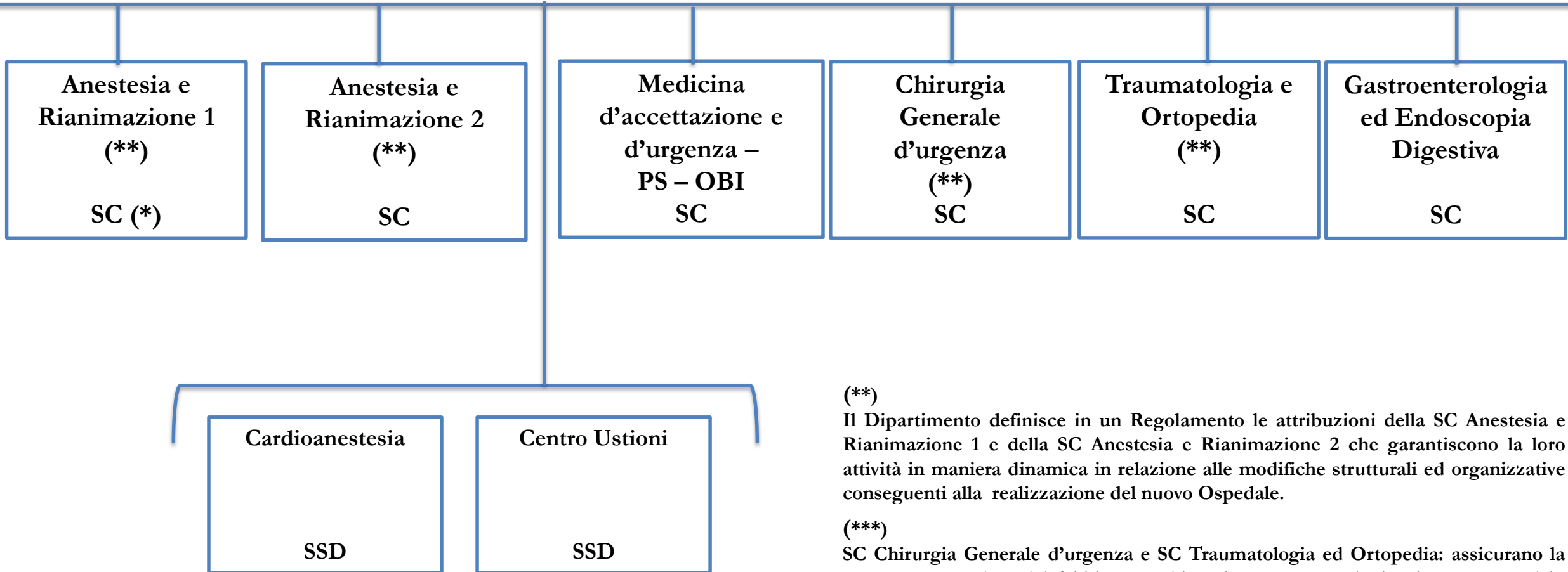
I Dipartimenti di Assistenza Integrata (D.A.I.)



Dipartimento qualificato come essenziale ai fini dell'espletamento delle funzioni assistenziali della Facoltà di Medicina e Chirurgia (Delibera Giunta RAS n. 34/3 12 Luglio 2017)



Dipartimento Emergenza Urgenza (*)



(**)

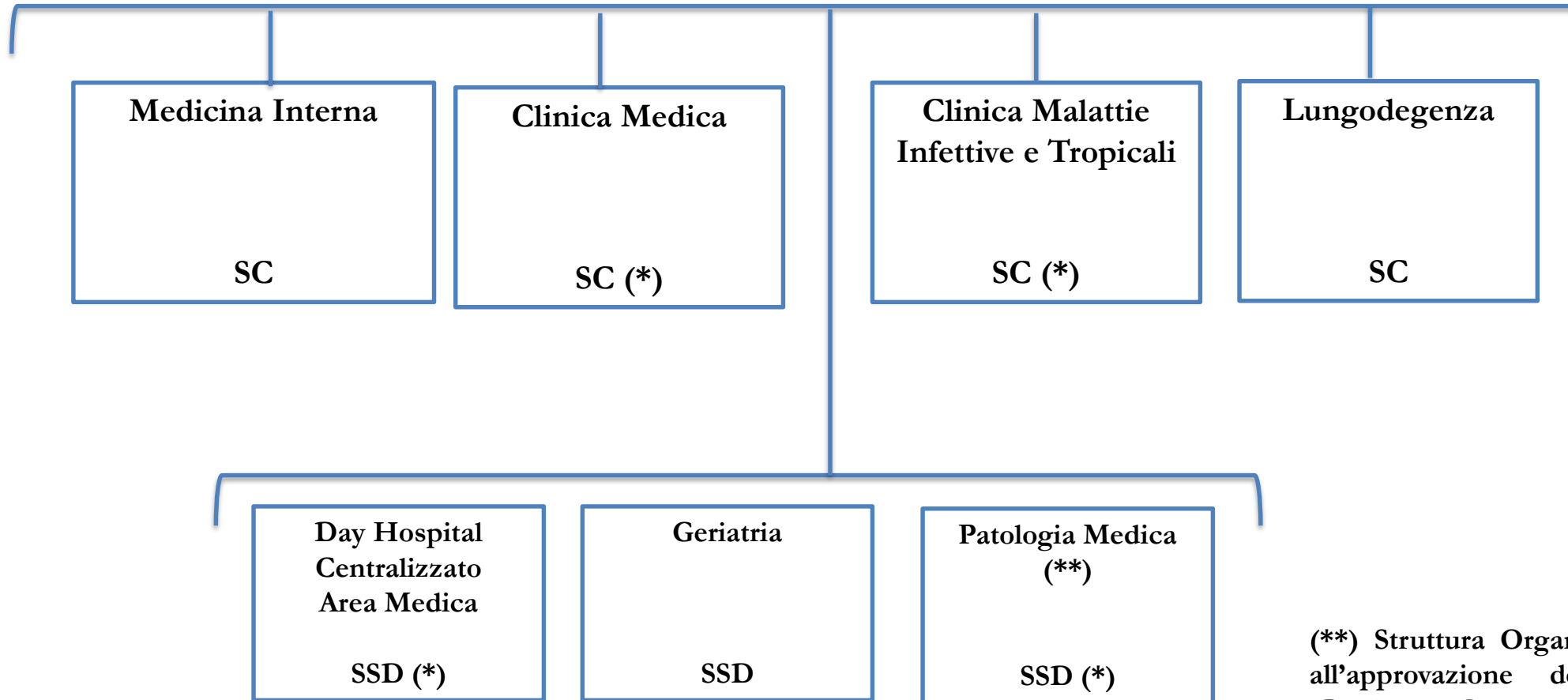
Il Dipartimento definisce in un Regolamento le attribuzioni della SC Anestesia e Rianimazione 1 e della SC Anestesia e Rianimazione 2 che garantiscono la loro attività in maniera dinamica in relazione alle modifiche strutturali ed organizzative conseguenti alla realizzazione del nuovo Ospedale.

(***)

SC Chirurgia Generale d'urgenza e SC Traumatologia ed Ortopedia: assicurano la copertura completa del fabbisogno chirurgico e traumatologico in urgenza ed in emergenza. Effettuano, altresì, attività anche in regime elettivo secondo modalità oggetto di Regolamento Aziendale.



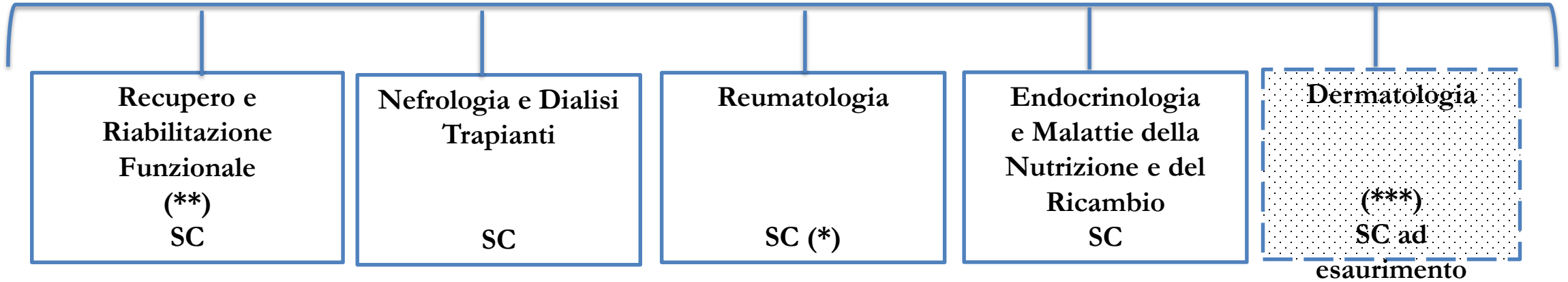
Dipartimento Medico



(**) Struttura Organizzativa Complessa fino all'approvazione della Rete Ospedaliera (Delibera Giunta RAS n. 42/3 del 11 Settembre 2017).



Dipartimento Specialità Mediche e della Riabilitazione

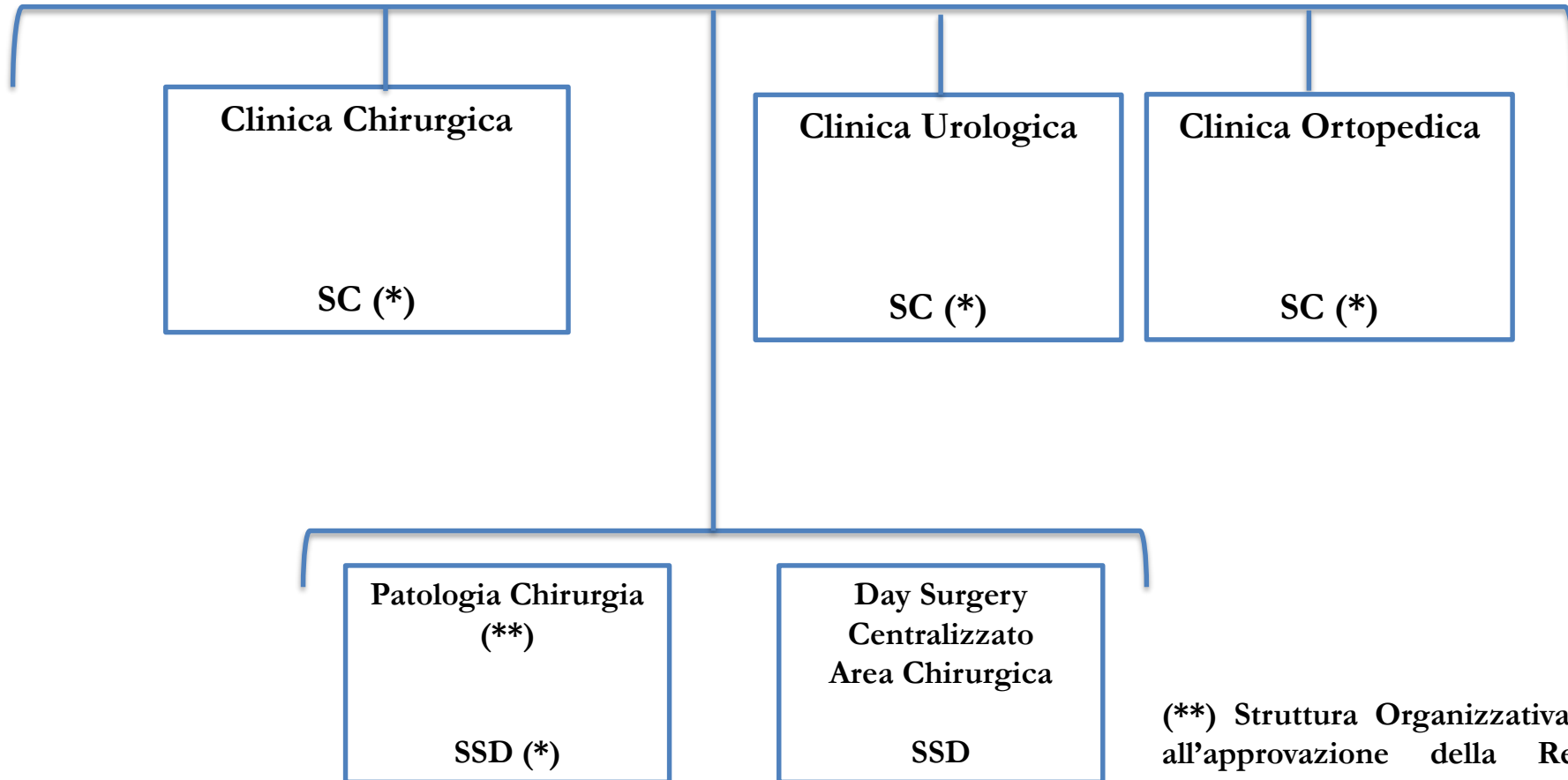


(**) La SC Recupero e Riabilitazione Funzionale mantiene la natura di struttura complessa in previsione dell'assegnazione di posti letto riabilitativi così come previsto nella Rete Ospedaliera in corso di approvazione da parte del Consiglio Regionale.

(***) La SC Dermatologia è ad esaurimento.
Al collocamento a riposo del Direttore titolare: SSD



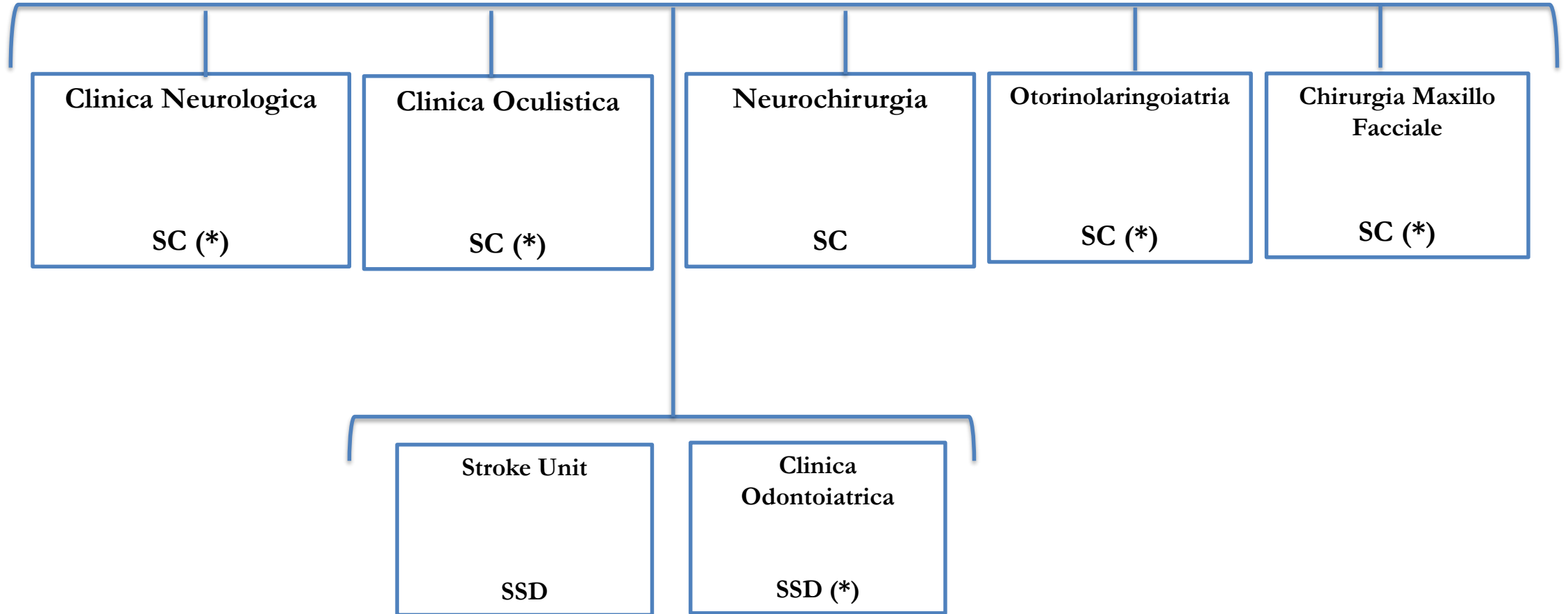
Dipartimento Chirurgico (*)



(**) Struttura Organizzativa Complessa fino all'approvazione della Rete Ospedaliera (Delibera Giunta RAS n. 42/3 del 11 Settembre 2017).

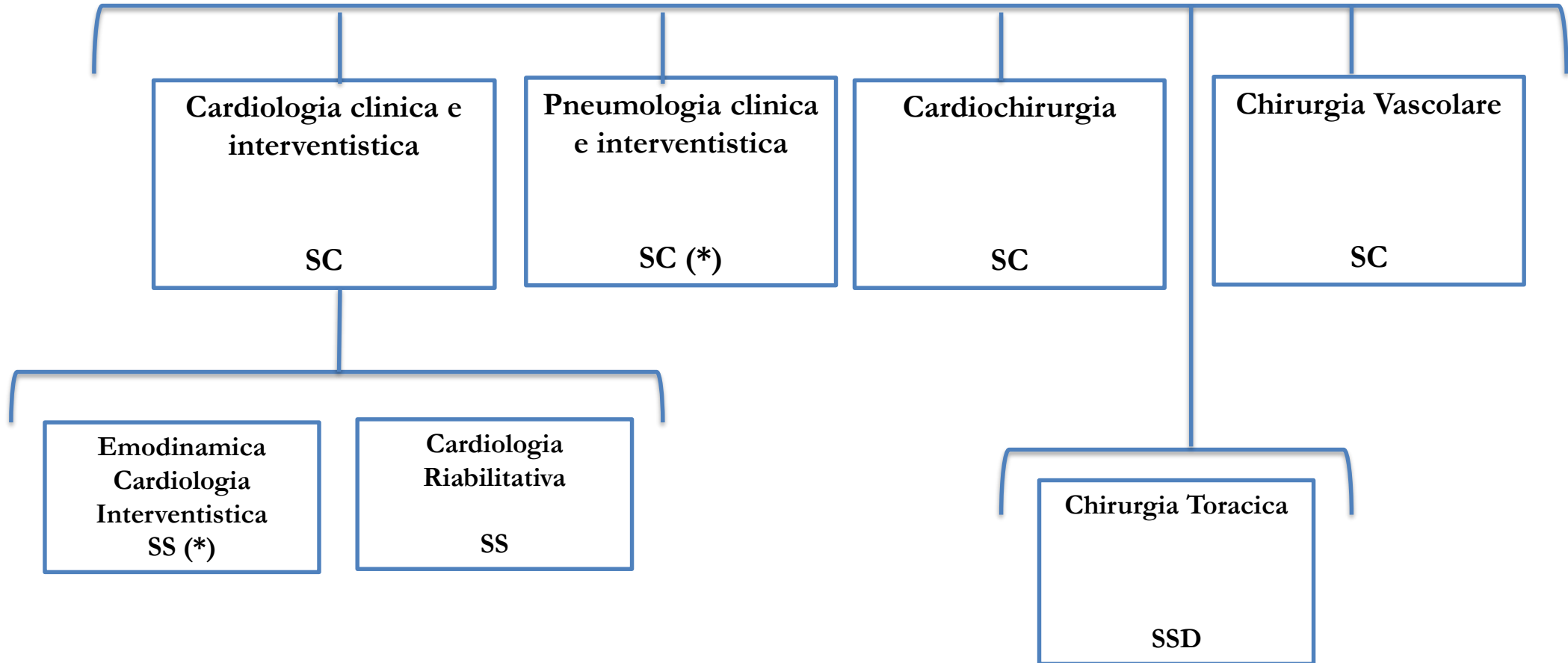


Dipartimento Neuroscienze – Testa Collo



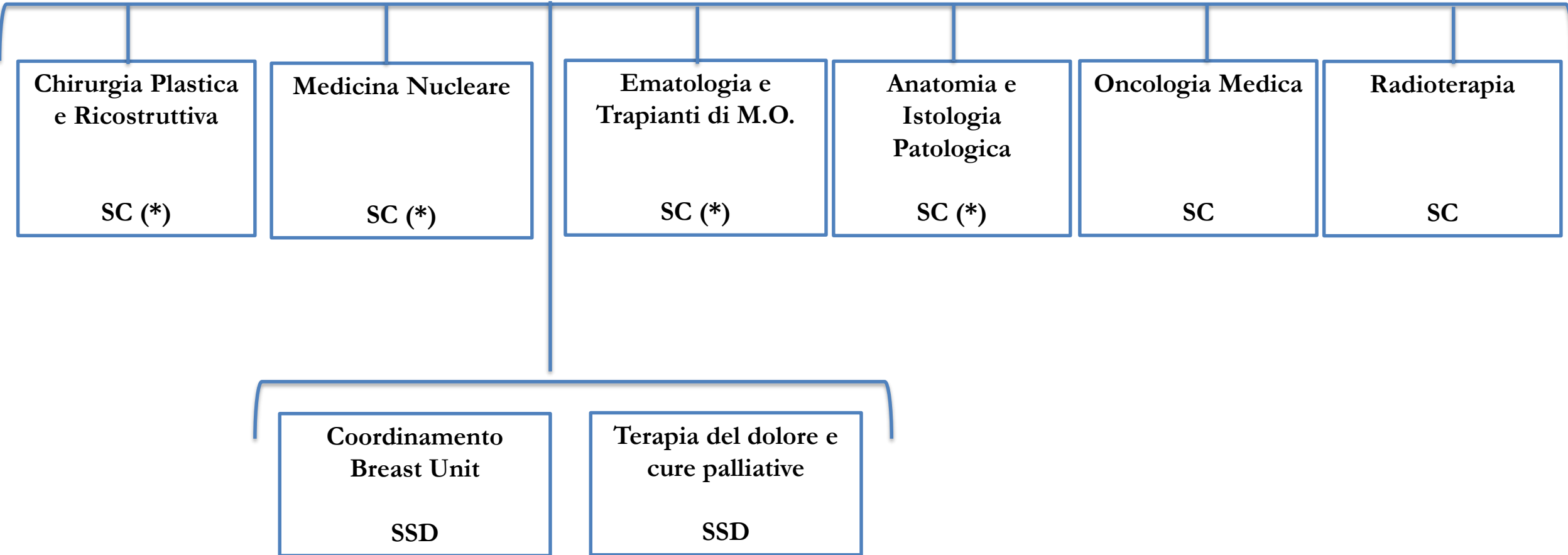


Dipartimento Cardio Toraco Vascolare

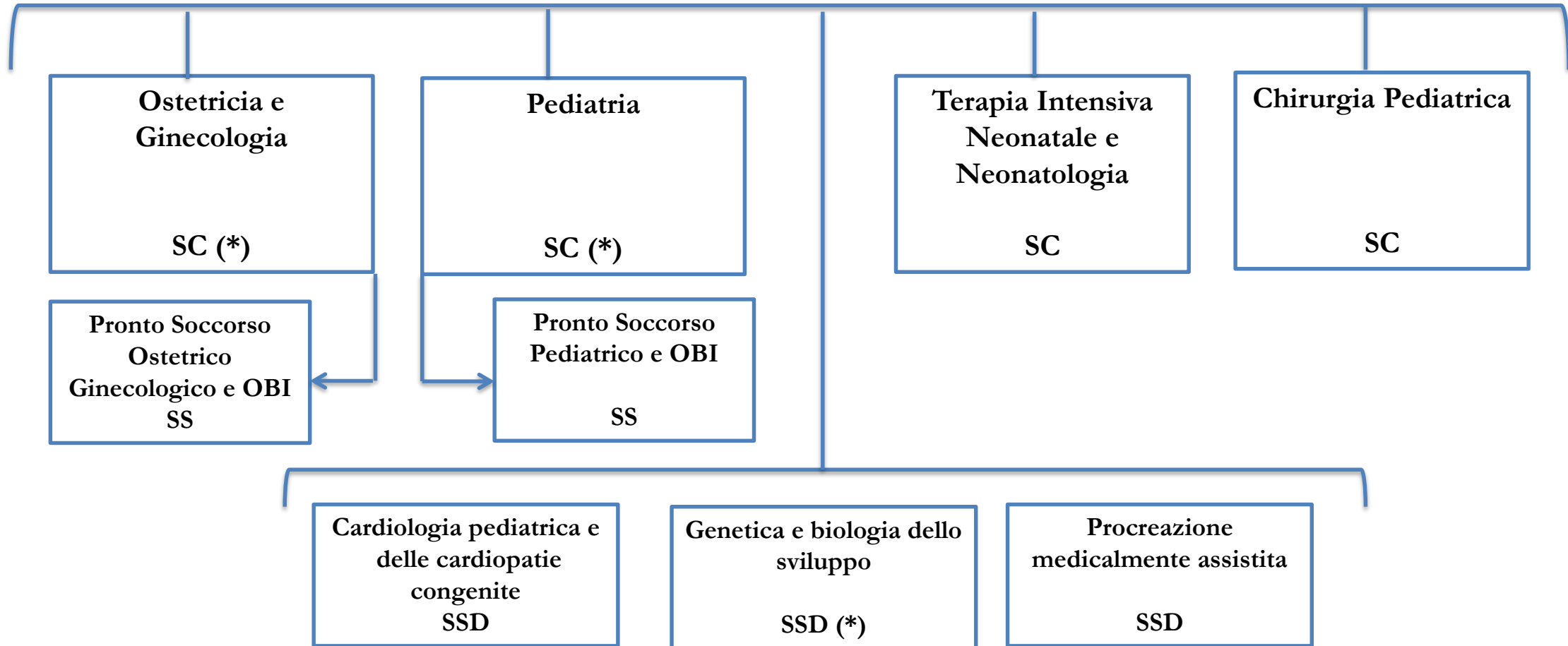




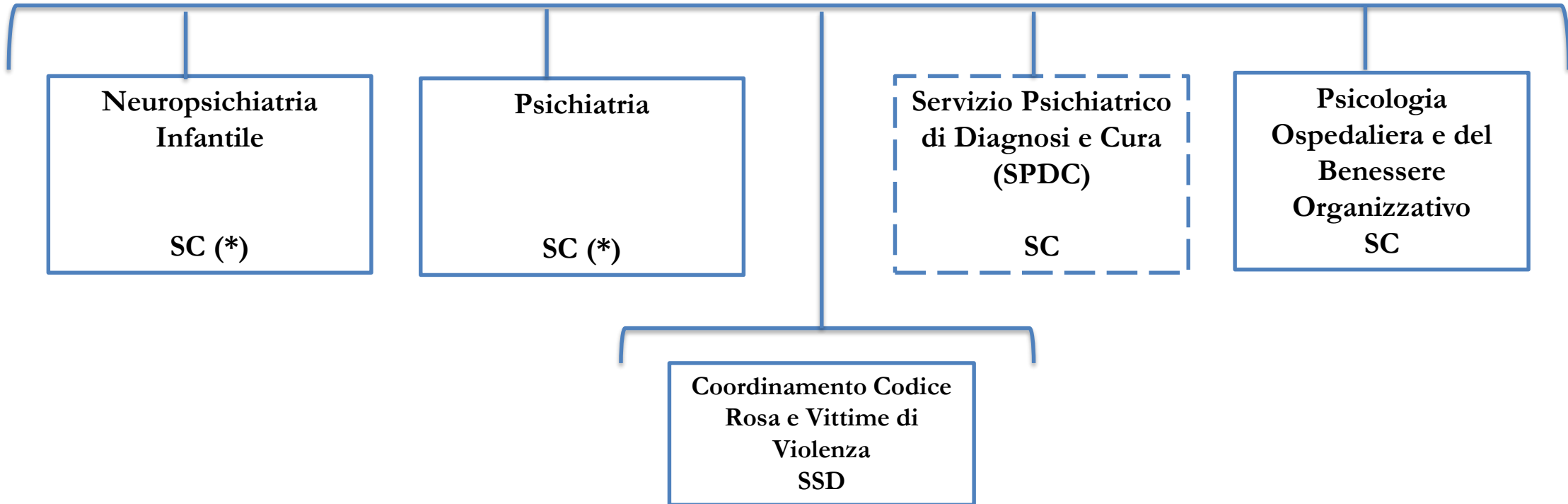
Dipartimento Onco Ematologico (*)



Dipartimento Tutela Salute Donna Bambino (*)



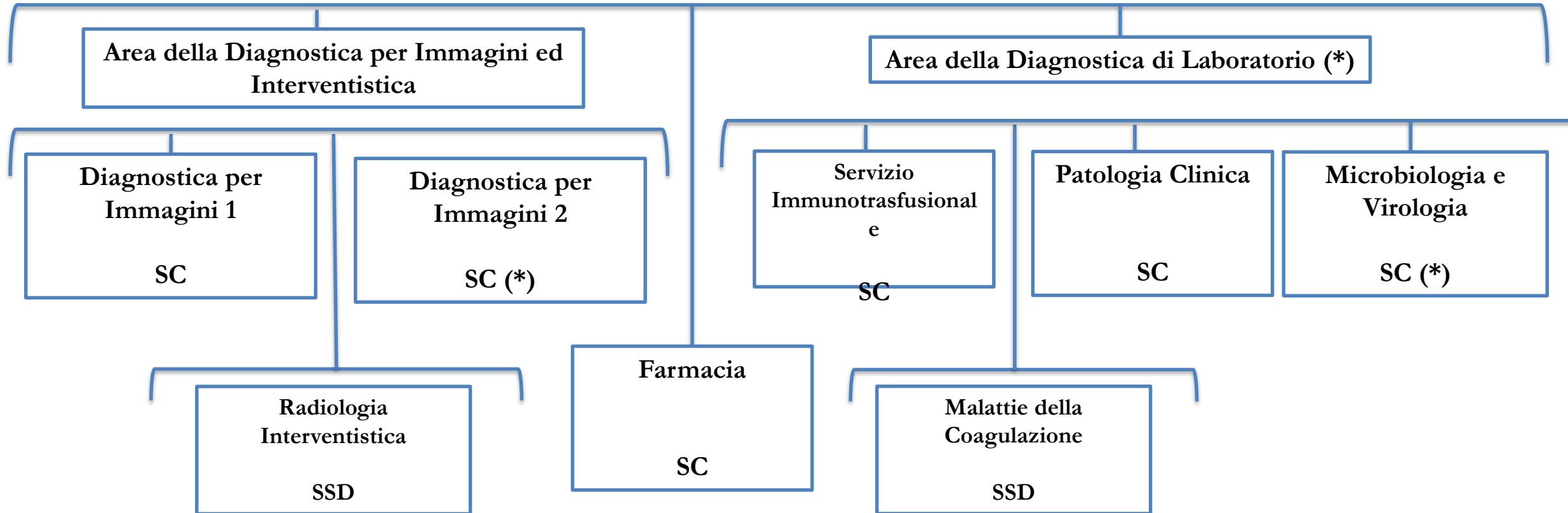
Dipartimento Tutela delle Fragilità (*)



(**) SC Servizio Psichiatrico di Diagnosi e Cura:

In ragione degli indirizzi e delle direttive regionali, la SC Servizio Psichiatrico di Diagnosi e Cura dell'AOU transita presso l'Azienda Tutela della Salute nell'ambito del Dipartimento di Salute Mentale e Dipendenze.

Dipartimento Farmaco e Diagnostica

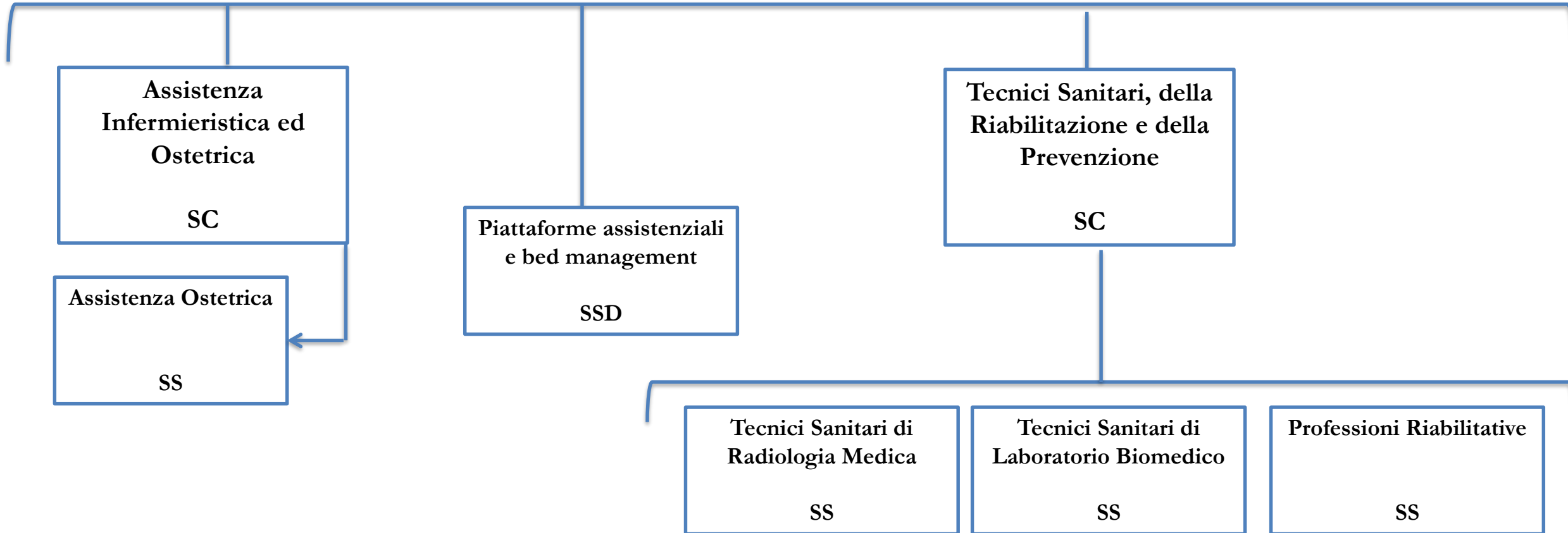


(**)

Il Dipartimento definisce in un Regolamento le attribuzioni della SC Diagnostica per Immagini 1 e della SC Diagnostica per Immagini 2 che garantiscono la loro attività in maniera dinamica in relazione alle modifiche strutturali ed organizzative conseguenti alla realizzazione del nuovo Ospedale.



Dipartimento Professioni Sanitarie





Dipartimento Amministrativo e Tecnico

