



**PO08: PROTOCOLLO OPERATIVO PER LA MANUTENZIONE  
 CORRETTIVA DELLE APPARECCHIATURE GESTITE DAL GLOBAL  
 SERVICE**

**U.O.**

**GLOBAL SERVICE**

**S.I.C.**

RICHIESTA TRAMITE GEOS (in  
 casi di mal funzionamento FAX) AL  
 S.I.C.  
*(Operatore sanitario)*

AVVIO PROCEDURA  
 CONTATTO GLOBAL  
 SERVICE  
*(Tecnico)*

SI NO  
 E' POSSIBILE  
 RIPARARE IL  
 DISPOSITIVO?  
*(Tecnico)*

ESECUZIONE INTERVENTO  
 DI MANUTENZIONE E  
 RIPRISTINO FUNZIONALE  
 DELL' APPARECCHIO  
 CONSEGNA RAPPORTO DI  
 LAVORO  
*(Tecnico)*

NO SI  
 E' DI PROPRIETA'  
 DELL' AOU  
*(Tecnico)*

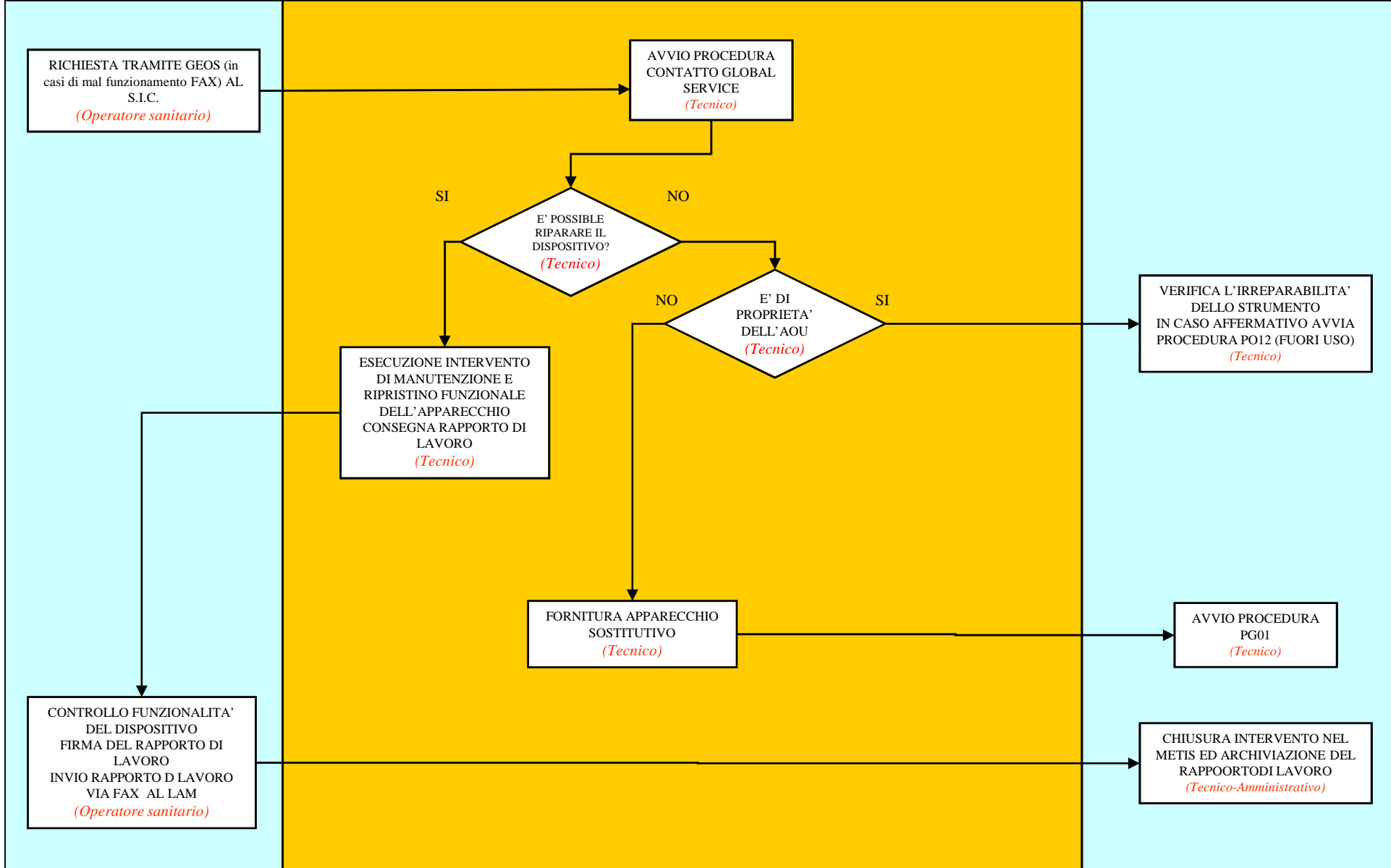
VERIFICA L'IRREPARABILITA'  
 DELLO STRUMENTO  
 IN CASO AfferMATIVO AVVIA  
 PROCEDURA PO12 (FUORI USO)  
*(Tecnico)*

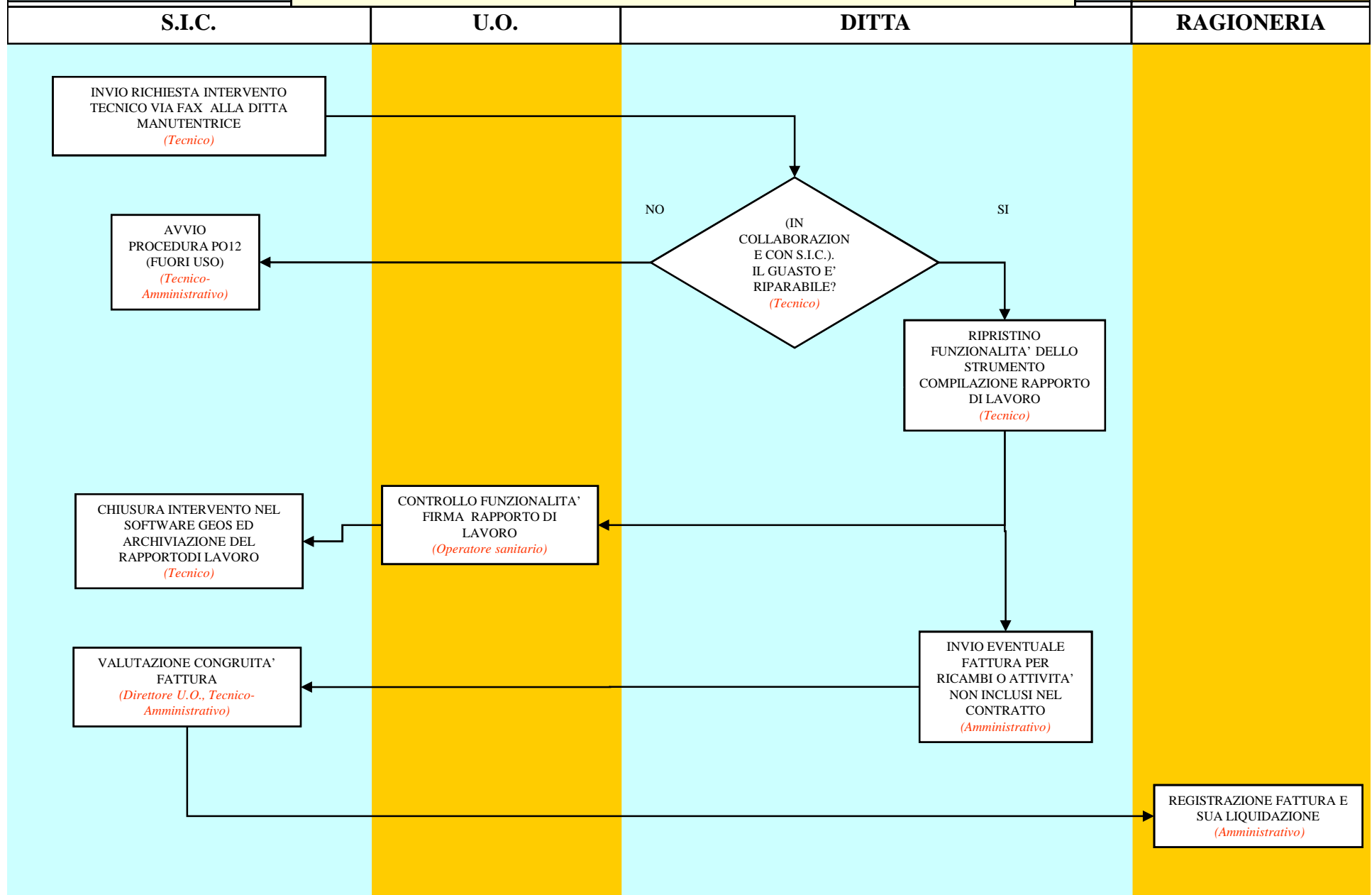
FORNITURA APPARECCHIO  
 SOSTITUTIVO  
*(Tecnico)*

AVVIO PROCEDURA  
 PG01  
*(Tecnico)*

CONTROLLO FUNZIONALITA'  
 DEL DISPOSITIVO  
 FIRMA DEL RAPPORTO DI  
 LAVORO  
 INVIO RAPPORTO D LAVORO  
 VIA FAX AL LAM  
*(Operatore sanitario)*

CHIUSURA INTERVENTO NEL  
 METIS ED ARCHIVIAZIONE DEL  
 RAPPOORTODI LAVORO  
*(Tecnico-Amministrativo)*



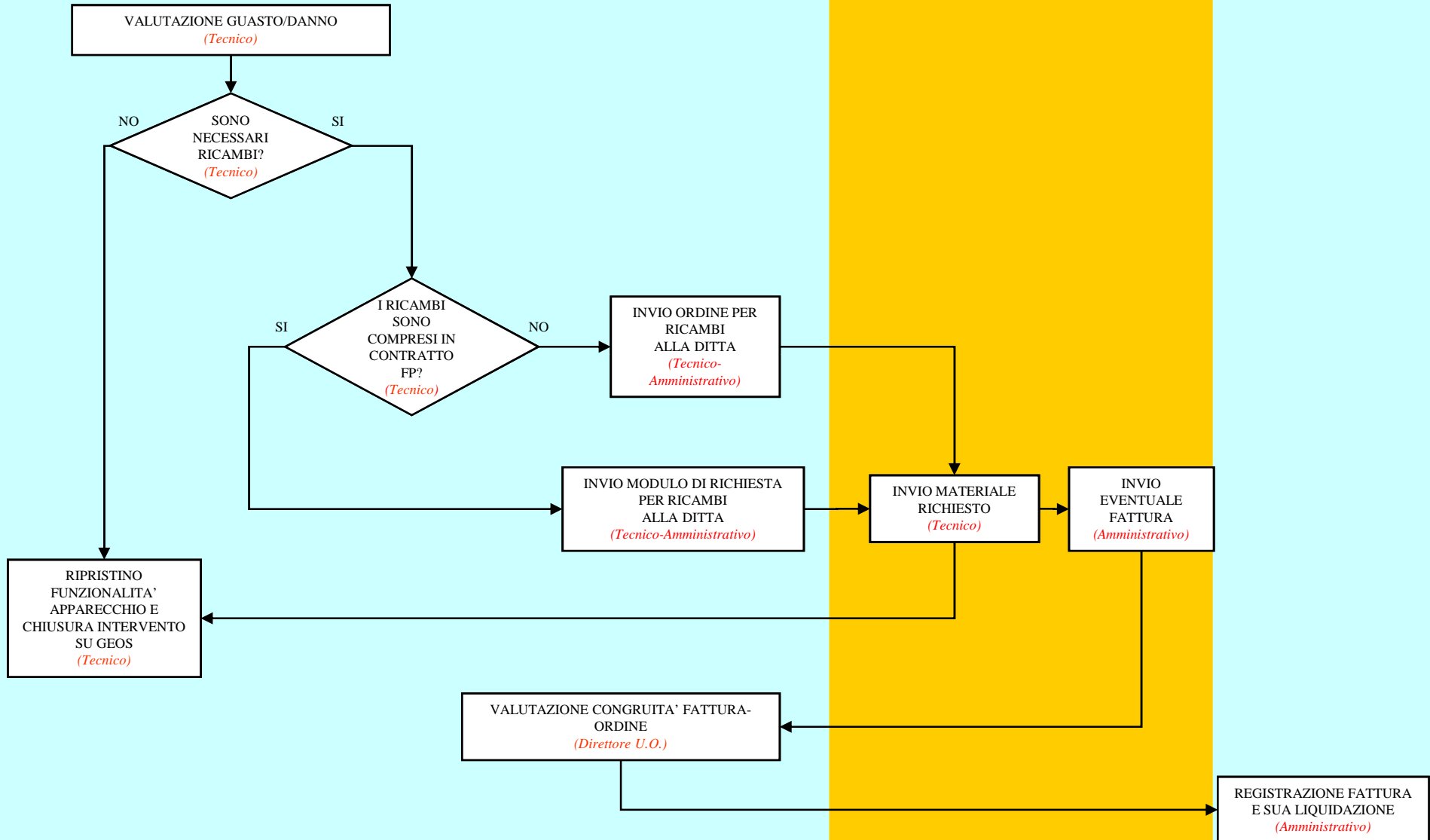




**S.I.C.**

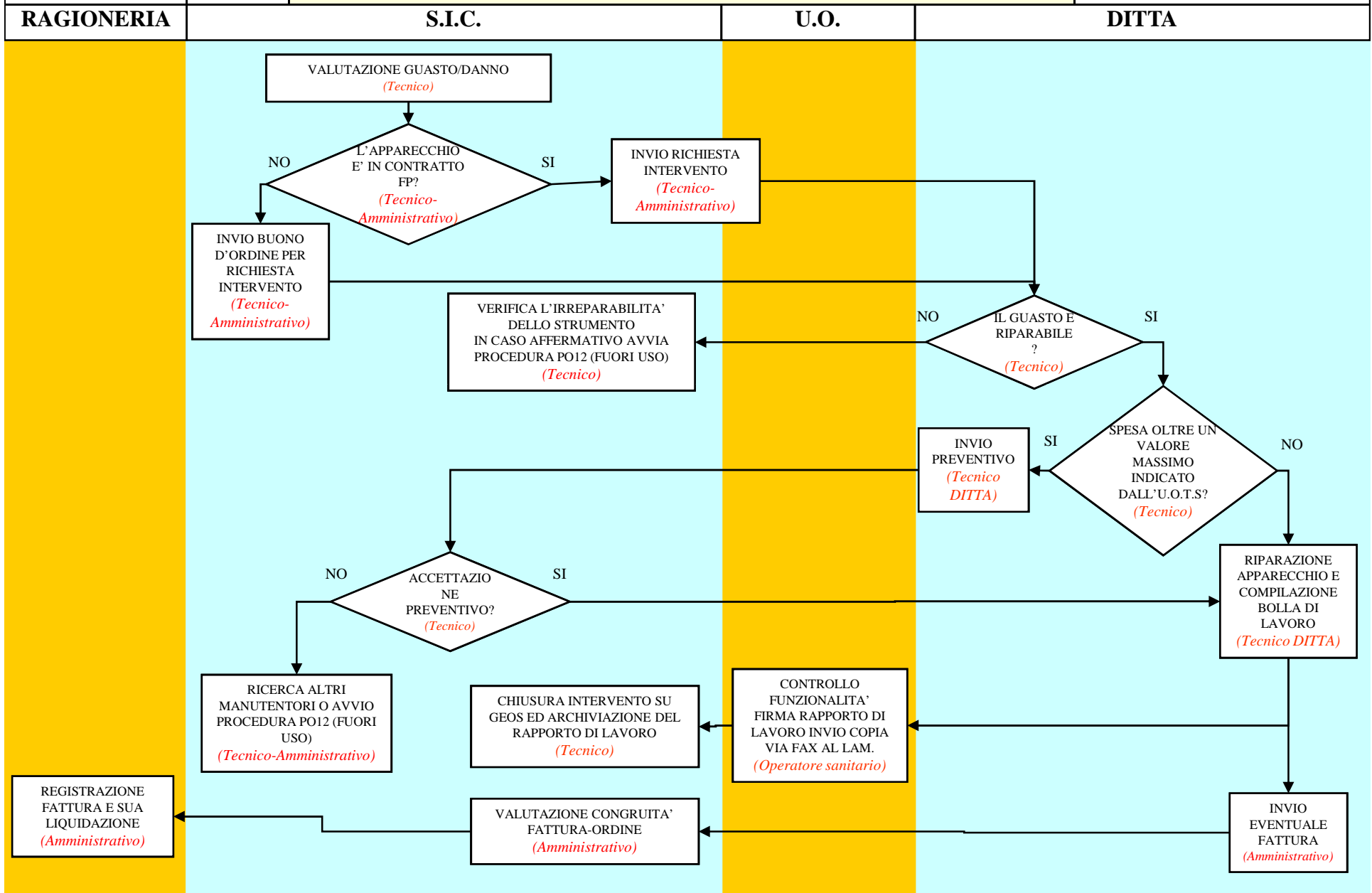
**DITTA**

**RAGIONERIA**





**PO11: PROTOCOLLO OPERATIVO PER LA MANUTENZIONE  
 CORRETTIVA DELLE APPARECCHIATURE ESEGUITA DA TECNICI  
 DELLA DITTA ESTERNA**





**PO12: PROTOCOLLO OPERATIVO PER IL FUORI USO DELLE  
 APPARECCHIATURE ELETTROMEDICALI**

