

SimPLE 2.0

SimPLE per supportare i Centri nella gestione delle risorse economiche-organizzative

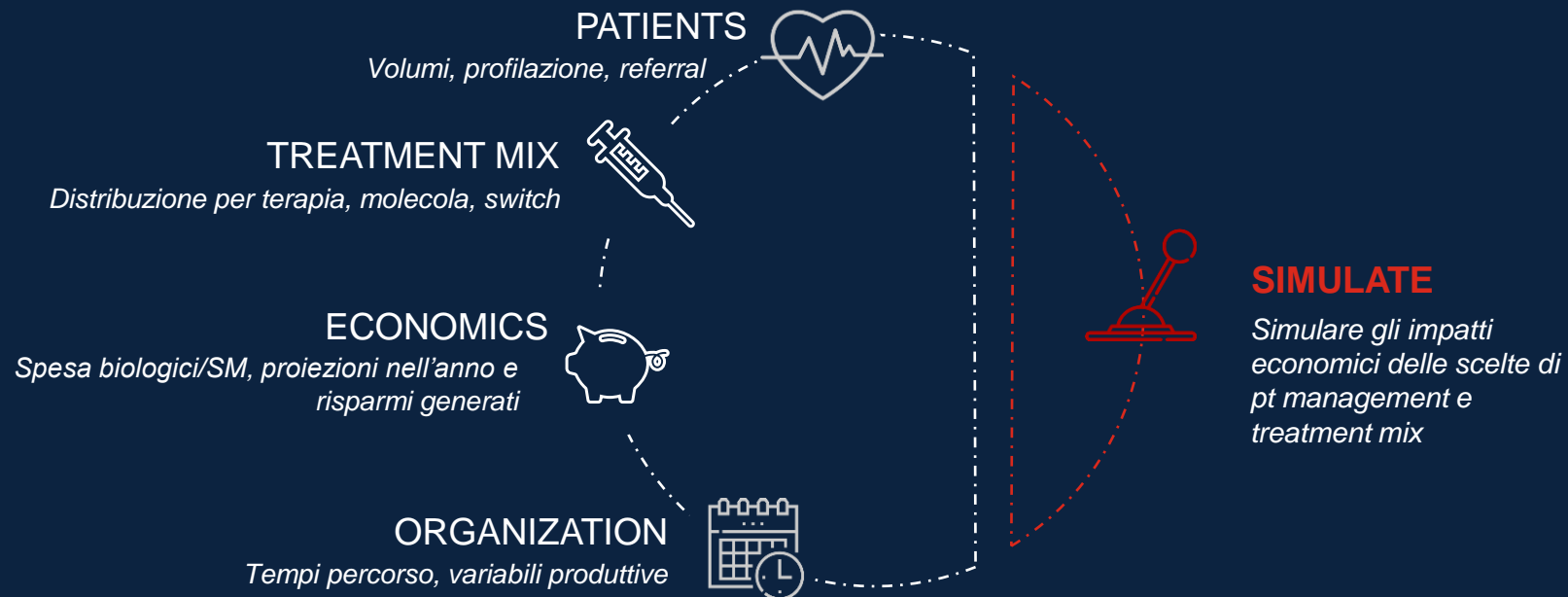
Febbraio 2022

HERE TO DARE



Gli obiettivi di SimPLE

- **RACCOGLIERE** dati clinici, organizzativi ed economici necessari a fotografare la gestione del paziente
- **SIMULARE** l'impatto economico delle scelte di treatment mix e patient management
- **VALORIZZARE** l'attività dell'ambulatorio di reumatologia



SimPLE

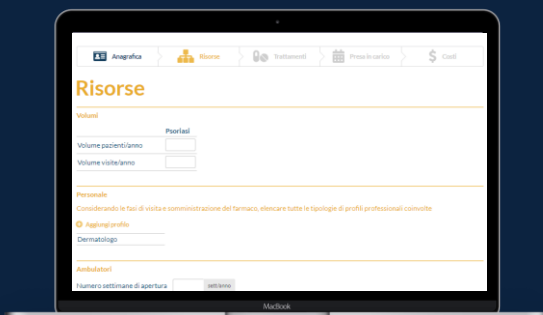
Una piattaforma digitale innovativa per una gestione flessibile degli ambulatori

- **25+** Centri coinvolti
- **25** parametri analizzati
- **5.500+** pazienti tracciati
- **18.000+** accessi registrati
- **800+** giorni di rilevazione

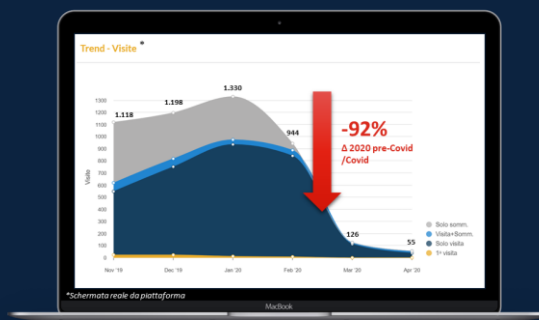


SimPLE 2.0 in 4 step

1 SET-UP



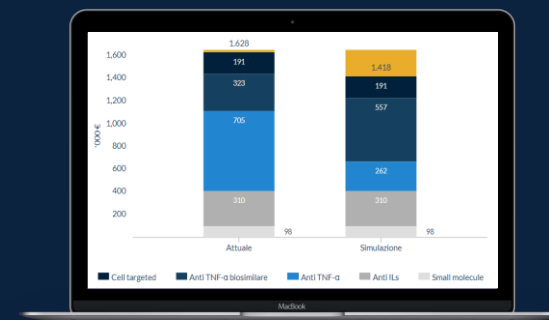
2 MEASURE



3 MONITOR



4 SIMULATE



SimPLE per il monitoraggio delle attività e la gestione delle risorse dell'ambulatorio (anche nel periodo post-COVID)

1

SET-UP

Set-up del team di progetto (clinici, referenti interni, dati, ...)

Presentazione del percorso di affiancamento al team di progetto

Definizione e formazione del **Project Leader** che sarà coinvolto nella configurazione e alimentazione del simulatore

Configurazione del simulatore attraverso gli input raccolti dal Project Leader

Il simulatore è pre-alimentato per essere pronto all'utilizzo e sarà configurato in questa fase sulle specifiche del Centro

PROJECT LEADER

Attività previste in corso di progetto

- Formazione alla gestione del simulatore (fonti dati, strumenti di raccolta, etc.)
- Raccolta input e prima configurazione del simulatore
- Revisione indicatori post check-up locale
- Alimentazione periodica del simulatore e verifica qualità e completezza dati
- Formalizzazione reportistica a supporto delle riunioni di pianificazione di reparto
- Partecipazione ai Workshop di condivisione



Il Project Leader verrà affiancato attraverso sessioni mensili di allineamento online, garantendo la disponibilità telefonica del senior team di progetto

Il Project Leader è selezionato dal responsabile del reparto di reumatologia

I KPI SimPLE sono organizzati in 4 macro-aree, e analizzabili per patologia:

Pazienti	Trattamenti	Spesa	Organizzazione
<p>Volumi</p> <ul style="list-style-type: none"> prestazioni nel periodo di riferimento pazienti presi in carico <p>Mix</p> <ul style="list-style-type: none"> profilo anagrafico profilo clinico (patologie, comorbidità) origine (referral) provenienza (mobilità) 	<p>Distribuzione per terapia</p> <ul style="list-style-type: none"> pazienti per linea di terapia dettaglio per classe dettaglio per molecola <p>Switch terapeutici</p> <ul style="list-style-type: none"> cambi di linea (tra classi) cambi nella stessa linea (tra molecole) 	<p>Spesa totale</p> <ul style="list-style-type: none"> spesa per farmaci biologici mensile e cumulata proiezioni a fine anno <p>Articolazione</p> <ul style="list-style-type: none"> dettaglio per classe e molecola spesa media per paziente <p>Costo del personale</p> <ul style="list-style-type: none"> infermieri clinici 	<p>Tempi percorso</p> <ul style="list-style-type: none"> durata prestazioni eseguite attesa media del paziente <p>Variabili produttive</p> <ul style="list-style-type: none"> tempi del personale coinvolto saturazione ambulatorio <p>Appropriatezza</p> <ul style="list-style-type: none"> prestazioni non programmate ed evitabili accessi SC

3 — MONITOR

ESEMPLIFICATIVO

60 min
Visit
Time

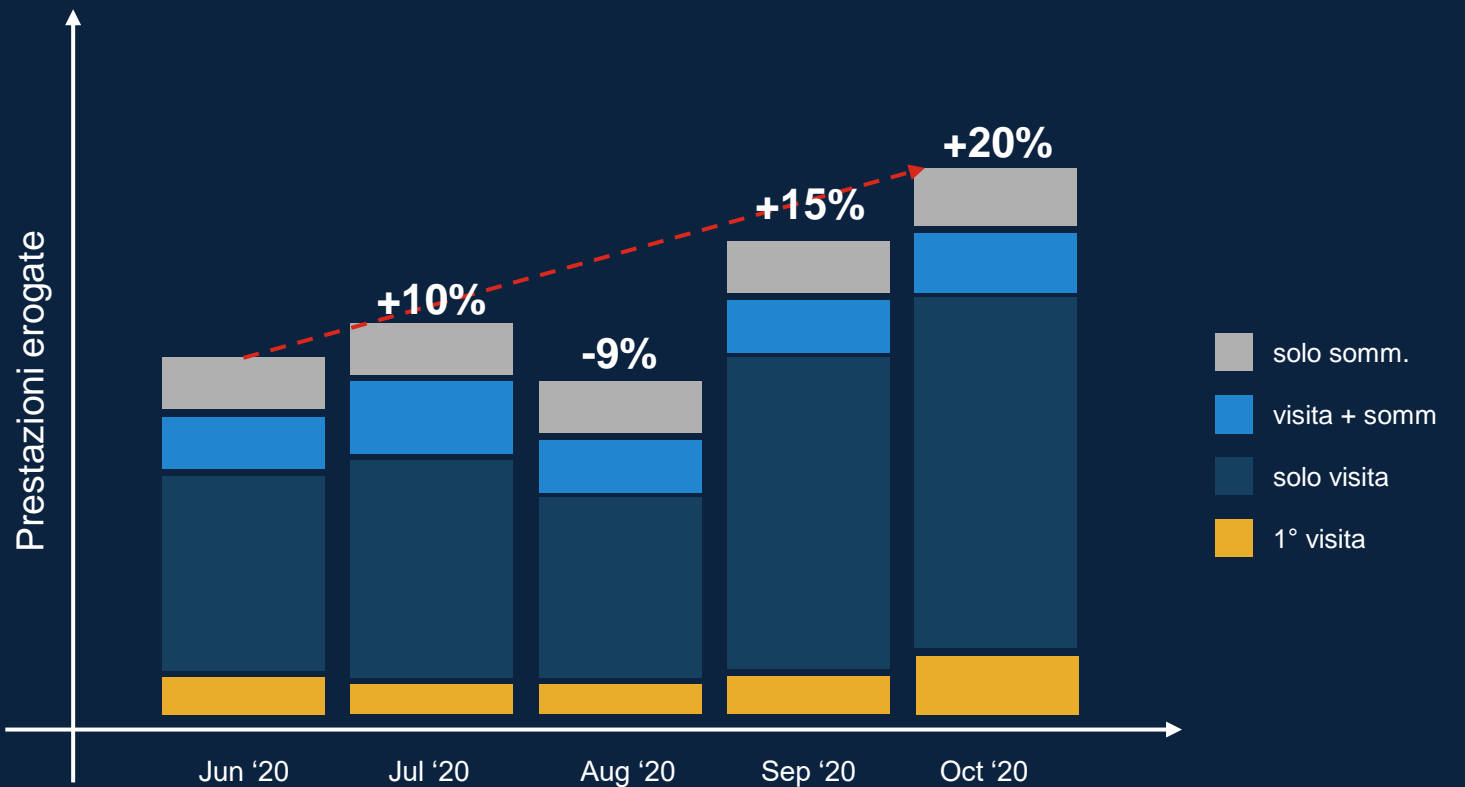
6
Visits /
Day

10%
Monthly Growth
Rate

MONITORAGGIO

dell'attività ambulatoriale post-Covid e raccolta dati real-world:

- Alimentazione periodica della piattaforma SimPLE
- Monitoraggio KPI



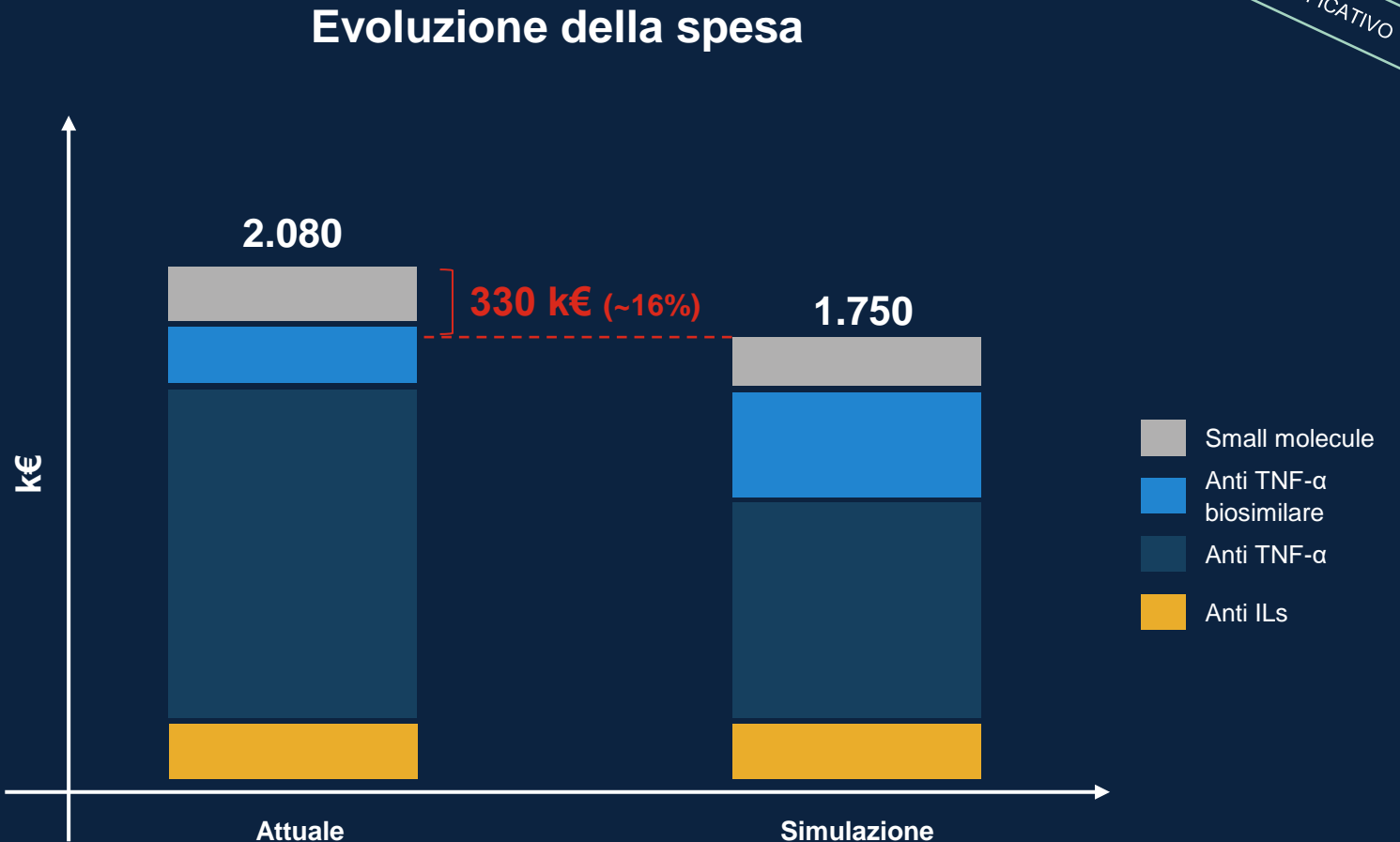
4

SIMULATE

ESEMPLIFICATIVO

SIMULAZIONE scenari di spesa farmacologica in base a cambiamenti del treatment mix

- *Es. massimizzazione utilizzo biosimilari*
- *Es. variazione dei volumi dei pazienti*



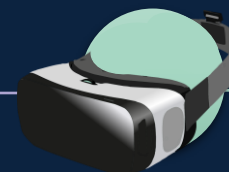
Gli scenari generati permetteranno di simulare l'evoluzione della spesa farmacologica

SimPLE 2.0: moduli aggiuntivi (opzionali)



SAFETY

Procedure di safety efficienti e sostenibili



VIRTUAL VISIT

Piattaforma digitale per le visite virtuali e il monitoraggio in remoto del paziente



SAFETY

1



ASSESSMENT & GAP ANALYSIS

- Pianificazione visite
- Accesso paziente in Ospedale
- Controllo ambiente
- DPI
- Procedure
- Formazione e gestione staff

2



READY-TO-USE TOOLS

- Piano operativo
- Procedure e protocolli
- Checklists
- Questionari Triage
- RACI
- Decks formazione

3



AWARENESS

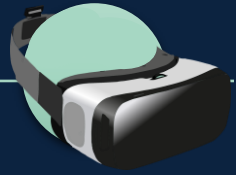
- LG di sicurezza
- Ruolo del paziente nella gestione della patologia
- Contributo per l'attuazione delle procedure di sicurezza

4



PROTOCOLLO DI CONTATTO

- Selezione canali di comunicazione
- Sviluppo dei contenuti
- Procedure di contatto



VIRTUAL VISIT



FRAMEWORK DI GESTIONE VISITA

(pazienti elegibili, attività in scope)



SUPPORT KIT CLINICO

(test, questionari, scale valutative)



PROTOCOLLO VV

per la gestione di tutti gli aspetti formali



MODELLO OPERATIVO VIRTUALE

(governance, aspetti medico legali, tecnologici)



STARTER KIT PAZIENTE

(istruzioni operative, informative)



KIT AMMINISTRATIVO

(liberatorie, privacy, rendicontazione)

- **Virtualizzazione** completa delle attività
- Virtual Visit di valore (es. meno tempo medico)
- Adattabilità a qualunque piattaforma
- Starter Kit per medico e paziente
- Integrazione soluzioni di supporto

Bip is a fast growing and innovative consulting group

bip. xTech

Bip digital hub with over 400 professionals operating on digital transformation

openknowledge

Digital transformation hub specialized in user experience design

sketchin

Strategic design hub shaping the physical and digital experiences people will leave in the future

VIDIEMME

Tech hub specialized in Artificial Intelligence, Voice, Conversational Interfaces, Web and Mobile design

bip. LIFE SCIENCES

A team of pharma, healthcare and technology experts with over 20 years of experience with more than 200 projects in the life sciences space

bip.



12
COUNTRIES



+4000
EMPLOYEES



+4500
PROJECTS

The global BIP network

