



**REALIZZAZIONE DELL'INTERVENTO NP1**  
**NUOVO PRONTO SOCCORSO DEL P.O. GIOVANNI PAOLO II DI OLBIA**  
 CUP B95F20002610002 - CIG 8929016918  
 COMUNE DI OLBIA - PROVINCIA DI SASSARI

Elaborati Testuali

RILIEVO FOTOGRAFICO

A.02 REL\_FOT

scala:

Quote: (ml) riferite al livello del mare

Misurazioni: Metri lineari (ml)

**PROGETTO ESECUTIVO**

Art. 23 comma 8, D.Lgs. n. 50/16

Emissione - Luglio 2023

VISTO:

Il progettista : \_\_\_\_\_

Il committente: \_\_\_\_\_

Il direttore Tecnico: \_\_\_\_\_

Coordinatore della sicurezza in fase di progettazione:

Ing. Dario Solmona

Coordinatore della sicurezza in fase di esecuzione:

Coordinamento e progettazione generale :

Arch. Sandra Deiana  
 Arch. Giovanni Antonio Spano  
 Ing. Dario Solmona  
 Dott. Geol. Roberto Tola  
 Ing. Massimiliano Deiana  
 Ing. Simone Meli  
 Ing. Cristina Azzena  
 Arch. Pian. Daniele Romeo  
 Arch. Giorgia Marongiu  
 Arch. Pian. Marco Careddu

**A1 Engineering srl**  
 (Capogruppo mandataria)



[www.A1E.it](http://www.A1E.it)

rev.	data	descrizione	dis.	contr.	approv.
0	07/2023	Prima Emissione	Arch. Marongiu	Arch. G.A.Spano	Arch. G.A.Spano
1	09/2023	Rev.01	Arch. Marongiu	Arch. G.A.Spano	Arch. G.A.Spano
2					
3					
4					
5					

N.commissa	Member of CIBO Federation <b>RIA</b> CERTIFIED MANAGEMENT SYSTEM ISO 9001 - ISO 14001 BS OHSAS 18001	<b>A1Engineering srl</b> Architectural & Engineering Solution www.A1E..it Administrative office Via Delle Felci - 07026 Olbia (OT) - Italy +39 0789 22706 email info@a1e.it fax +39 0789 099856	Registered office Località Geovillage - Circonvallazione Nord Tower 4 - 07026 Olbia (OT) - Sardinia - Italy +39 0789 66897 email segreteria@a1e.it	Branch office Via Villa Severini 54 - 00191 Roma - Italy email estero@a1e.it PI 02280950904 - num rea SS-162738	Licenze Bentley Microstation V8i 17e5b004-b1e1-4e6d-8b15-068a:1262b3f 8986b63-1db4-4e10-932e-f98c516eb8e Autodesk Revit 2009 346-87929677 Autodesk AutoCad2008 345-74323673	Autodesk Architecture2008 346-87929578 345-78590980 Autodesk AutoCadLT2008 346-41690767 346-41690668 Acca Primus Unico 83011949-2072S Acca CertusPRO Unico 85072462-2015N
------------	--	---	---	--	--	--

# RILIEVO FOTOGRAFICO

ARES SARDEGNA

Interventi di ampliamento Pronto Soccorso POUAO Giovanni Paolo II – Olbia

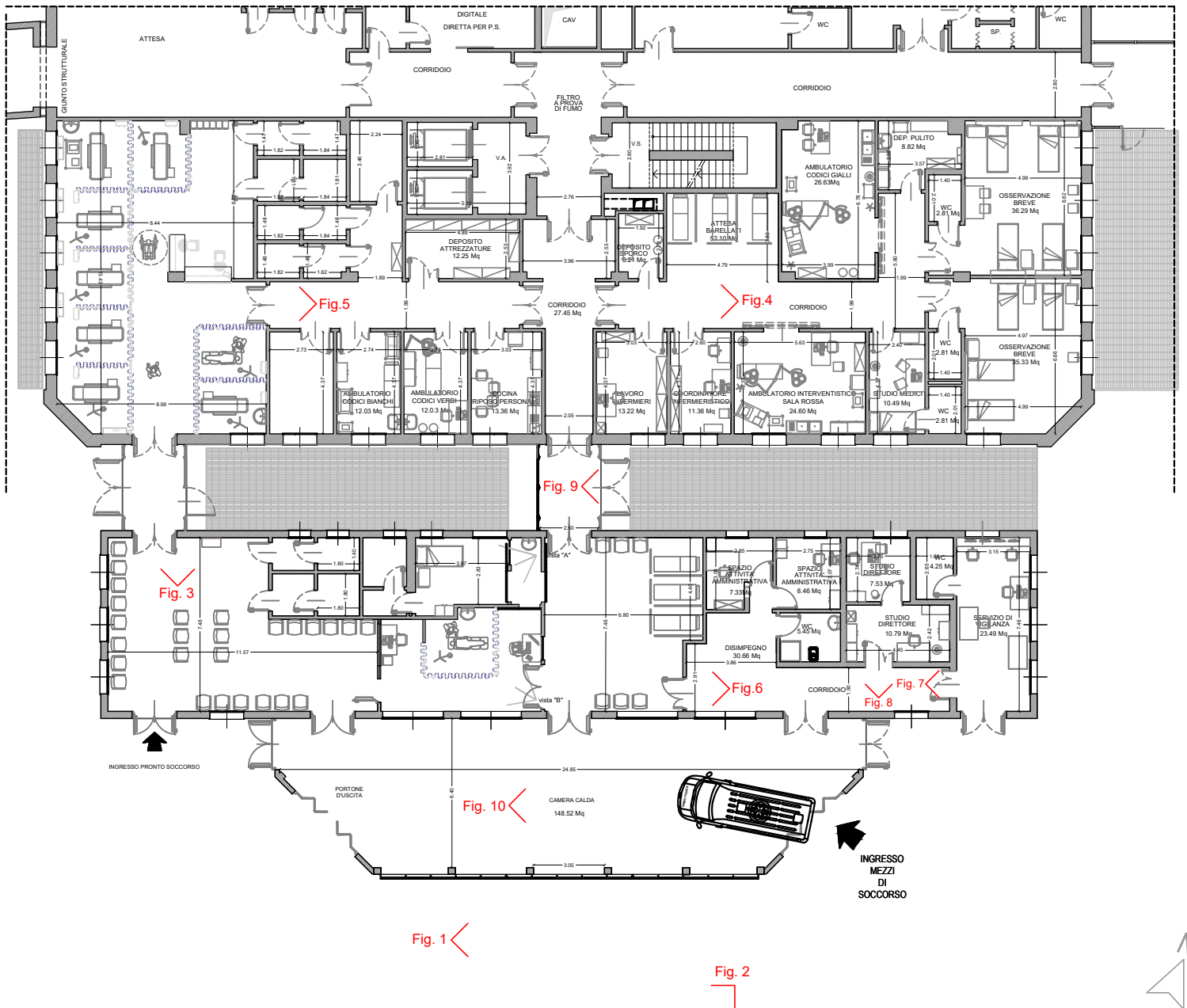


**Committente:** *Ares Sardegna;*

**Tecnico:** *A1 Engineering srl;*

**Oggetto:** *“Interventi di ampliamento Pronto Soccorso POUAO Giovanni Paolo II - Olbia”*

## RILIEVO FOTOGRAFICO







*Figura 1 Esterno Pronto Soccorso*



*Figura 2 Fronte Pronto Soccorso- tettoia parcheggio Ambulanze*



*Figura 3 Sala di attesa.*



*Figura 4 Corridoio interno*





*Figura 5 Corridoio interno*



*Figura 6 Corridoio di collegamento, Sala CCTV- Barellati*



*Figura 7 Corridoio di collegamento, Sala CCTV- Barellati*



*Figura 8 Ingresso uffici*





*Figura 9 Area di collegamento con il pronto soccorso*



*Figura 10 Sala di attesa*





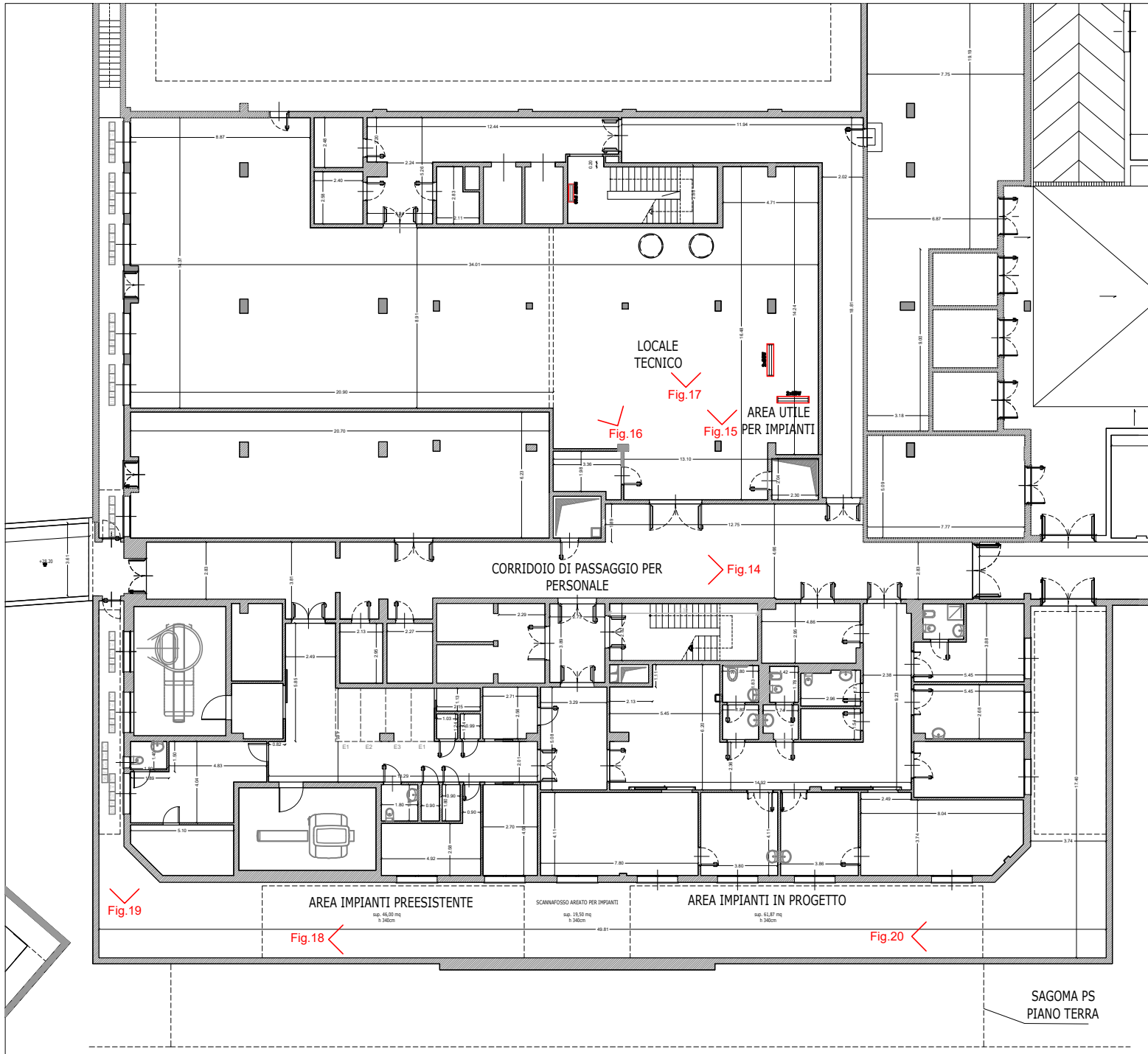
*Figura 11 Viabilità di ingresso del Pronto soccorso*



*Figura 12 Viabilità di ingresso del Pronto soccorso*



*Figura 13 Viabilità esterna al Pronto Soccorso*







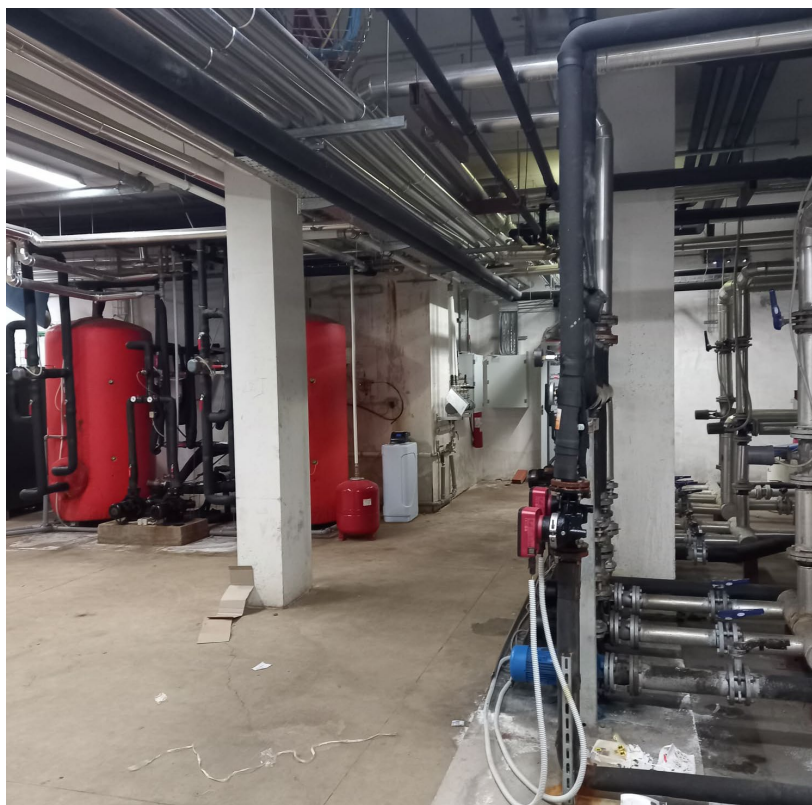
*Figura 14 Corridoio Sotterraneo*



*Figura 15 Cavedio impianti 01*



*Figura 16 Cavedio impianti 02*



*Figura 17 Cavedio impianti 03*





*Figura 18 Cavedio impianti 04*



*Figura 19 Corridoio Cavedio*





*Figura 20 Cavedio*