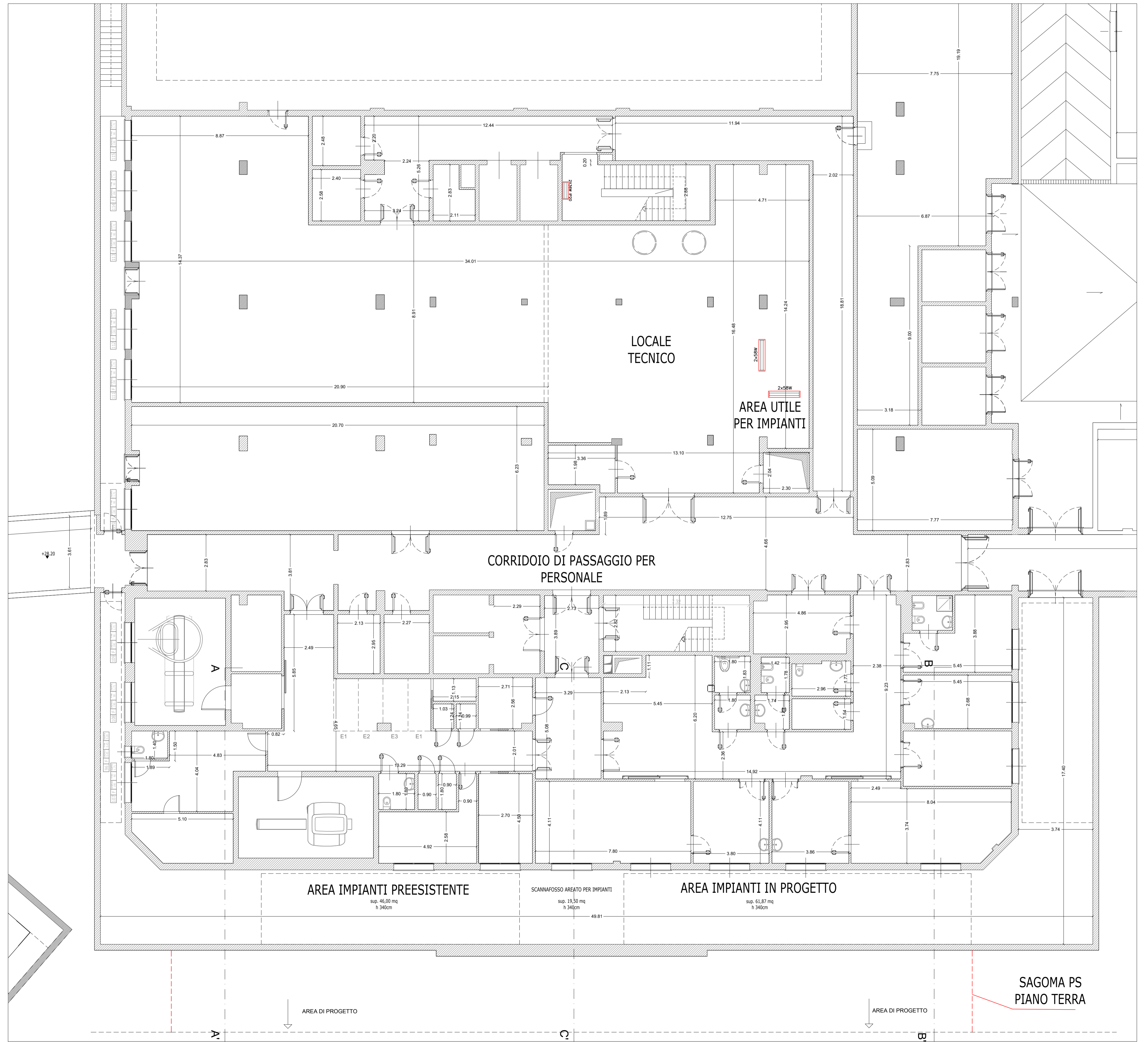
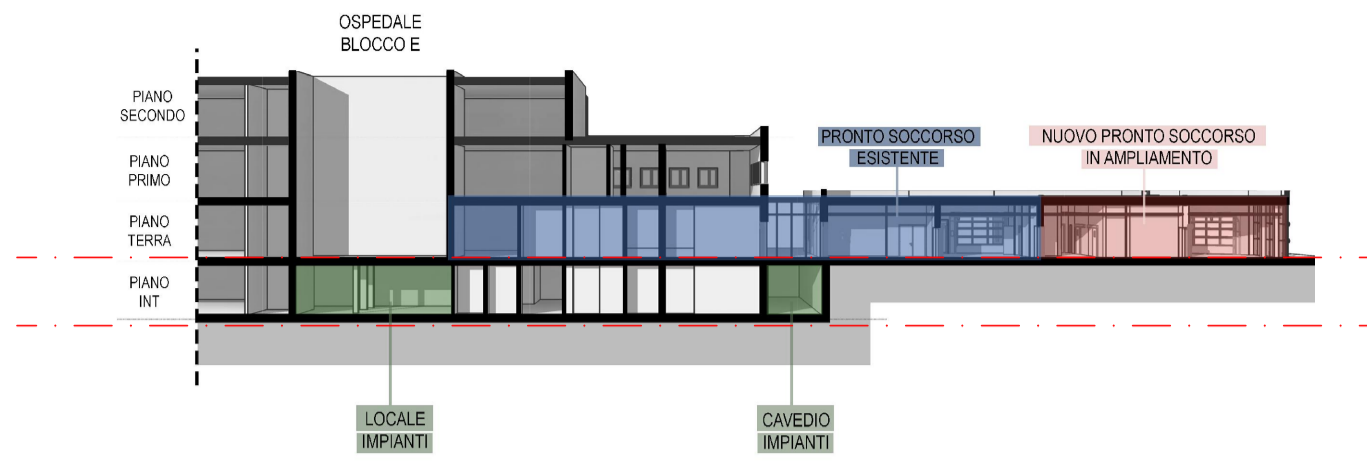


SEZIONE LONGITUDINALE EDIFICIO



PIANTA PIANO INTERRATO

SCALA 1:100

REALIZZAZIONE DELL'INTERVENTO NP1
NUOVO PRONTO SOCCORSO DEL P.O. GIOVANNI PAOLO II DI OLBIA
 CUP B95F20002610002 - CIG 8929016918
 COMUNE DI OLBIA - PROVINCIA DI SASSARI

Elaborati Grafici H.01 AR_PINT_ST

PIANTA DELLO STATO DI FATTO - PIANO INTERRATO

scala: 1:100
 Quote: (m) riferite al livello del mare
 Misurazioni: Metri lineari (m)

PROGETTO ESECUTIVO
 Art. 23 comma 8, D.Lgs. n. 50/16

Emissione - Luglio 2023

VISTO:

Il progettista: _____
 Il committente: _____
 Il direttore Tecnico: _____

Coordinatore della sicurezza in fase di progettazione:
 Ing. Dario Solmona

Coordinamento e progettazione generale:
 Arch. Sandra Deiana
 Arch. Giovanni Antonio Spano
 Ing. Dario Solmona
 Dott. Gaetano Ruberto Tola
 Ing. Massimiliano Deiana
 Ing. Simone Meli
 Ing. Cristina Azzena
 Arch. Pian. Daniele Romeo
 Arch. Giorgia Marongiu
 Arch. Pian. Marco Careddu

www.A1E.it

rev.	data	descrizione	dis.	contr.	approv.
0	07/2023	Prima Emissione	Arch. Marongiu	Arch. G.A.Spano	Arch. G.A.Spano
1					
2					
3					
4					
5					

N.commissa

IA1Engineering srl

Administrative office

Via Della Pace - 07102 Olbia (OT) - Italy

+39 0789 272706 - email: info@ia1e.it

fax: +39 0789 899898

Architectural & Engineering Solution

www.A1E.it

Registered office

Località Gervaggio - Circoscrizione Nord

Torre+ - 07106 Olbia (OT) - Sardegna - Italy

+39 0789 698897 - email: segreteria@ia1e.it

PI 0228899904 - num. rea 88-162738

Livorno

Bentley MicroStation V8i

Autodesk Revit Architecture 2020

Autodesk AutoCAD 2020

Autodesk Inventor 2020

Autodesk Revit MEP 2020

Autodesk Revit Structure 2020

Autodesk Revit Sustainability 2020

Autodesk Revit Visual Basic 2020

Autodesk Revit API 2020

Autodesk Architecture 2008

Autodesk Revit 2010

Autodesk Revit Architecture 2008

Autodesk Revit MEP 2008

Autodesk Revit Structure 2008

Autodesk Revit Sustainability 2008

Autodesk Revit Visual Basic 2008

Autodesk Revit API 2008