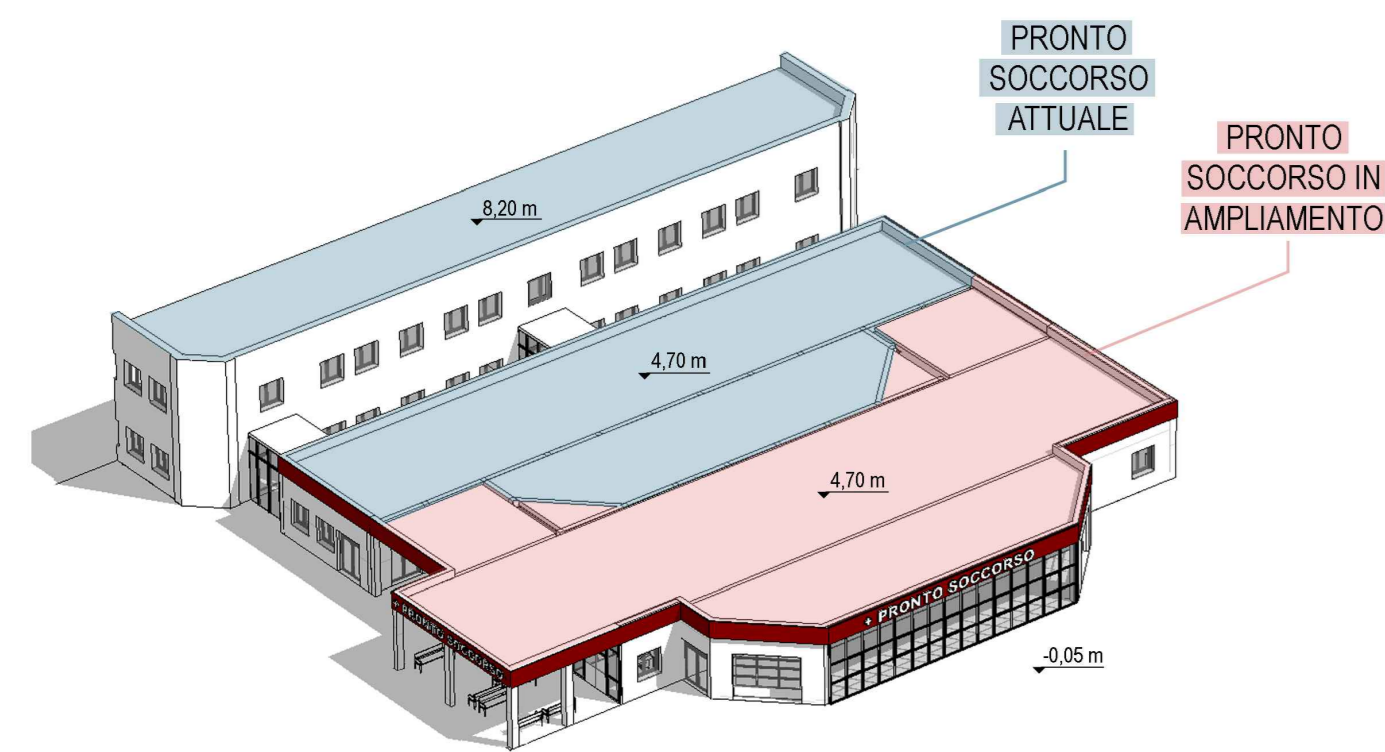
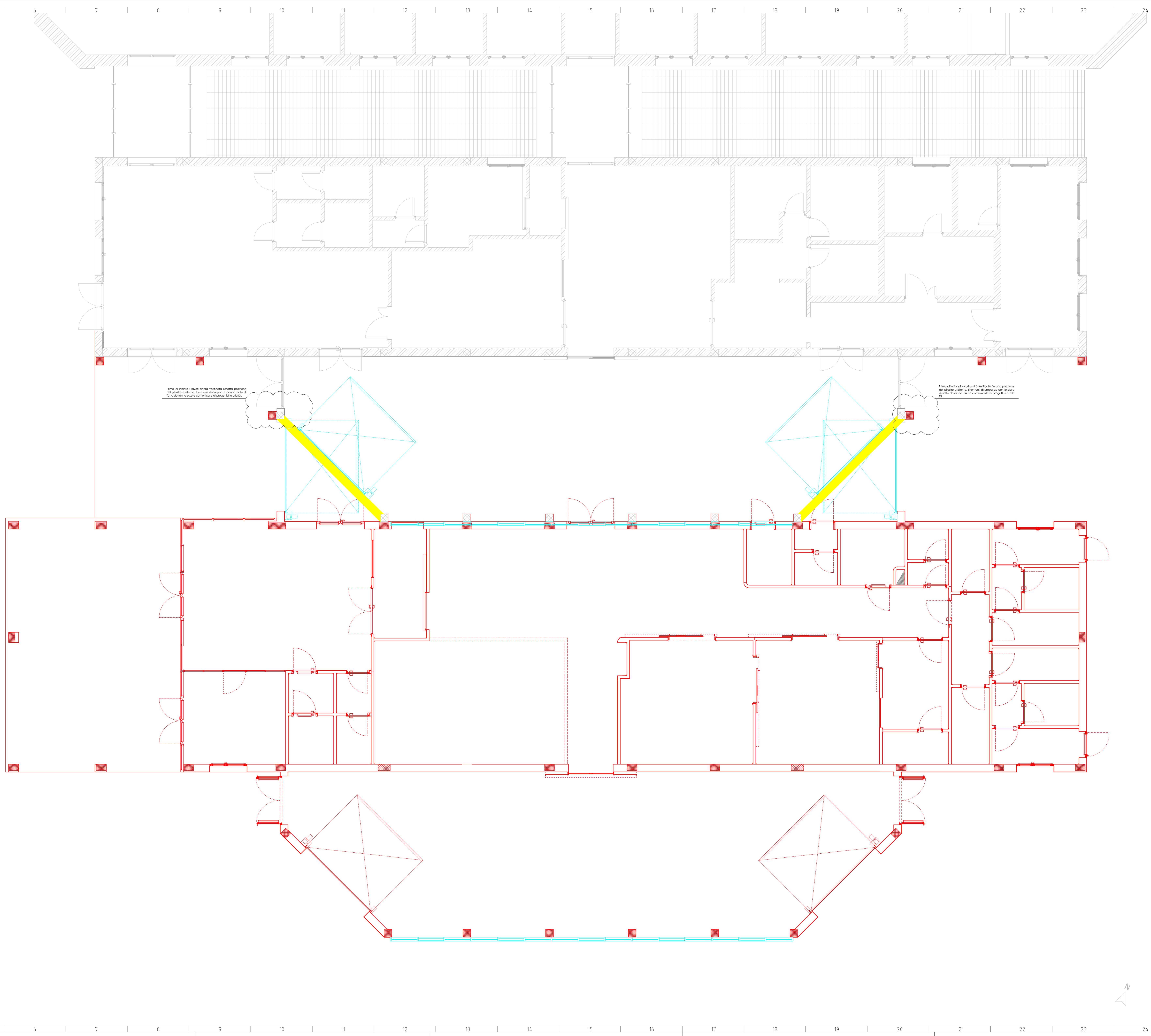


KEY PLAN



LEGENDA

- DEMOLIZIONI
- SMONTAGGIO - RIMONTAGGIO
- NUOVA COSTRUZIONE



Prima di iniziare i lavori andrà verificata l'esatta posizione dei pilastri esistenti. Eventuali discrepanze con lo stato di fatto dovranno essere comunicate ai progettisti e allo DL.

Prima di iniziare i lavori andrà verificata l'esatta posizione dei pilastri esistenti. Eventuali discrepanze con lo stato di fatto dovranno essere comunicate ai progettisti e allo DL.




**REALIZZAZIONE DELL'INTERVENTO NP1
NUOVO PRONTO SOCCORSO DEL P.O. GIOVANNI PAOLO II DI OLBIA**
CUP B85F20002610002 - CIG 8929016918
COMUNE DI OLBIA - PROVINCIA DI SASSARI

Elaborati Grafici: **H.08 AR_PT_SIN**
 scala: 1:50
 Quote: (m) riferite al livello del mare
 Misure: Metri lineari (ml)

PROGETTO ESECUTIVO
Art. 23 comma 8, D.Lgs. n. 50/16

Emisione - Luglio 2023

Coordinatore della sicurezza in fase di progettazione:
Ing. Dario Solimera

Coordinatore della sicurezza in fase di esecuzione:

Coordinamento e progettazione generale:
Arch. Sandra Deiana
Arch. Giovanni Antonio Spano
Ing. Dario Solimera
Dot. Geol. Roberto Toia
Ing. Massimiliano Deiana
Ing. Simone Melli
Ing. Cristina Azara
Arch. Gianfranco Russo
Arch. Giorgio Marangù
Arch. Flavia Maria Cavada

A1 Engineering srl
(Capogruppo Meridionali)

mytho
(Maresme)

A1E
www.A1E.it

Rev.	data	descrizione	dis.	coll.	approv.
0	07/2023	Prima Emissione	Arch. Marangù	Arch. G.A.Spano	Arch. G.A.Spano
1					
2					
3					
4					
5					

Trasmissione

RIR

Regione Sardegna
Assessorato Regionale Infrastrutture e Mobilità
Via Garibaldi, 101 - 09100 Cagliari - Tel. 070/5921111

A1 Engineering srl
Architettura & Engineering Solutions
www.A1E.it

via Garibaldi, 101 - 09100 Cagliari - Tel. 070/5921111

mytho
Maresme

via Garibaldi, 101 - 09100 Cagliari - Tel. 070/5921111

A1E
www.A1E.it

via Garibaldi, 101 - 09100 Cagliari - Tel. 070/5921111