
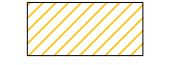




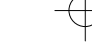
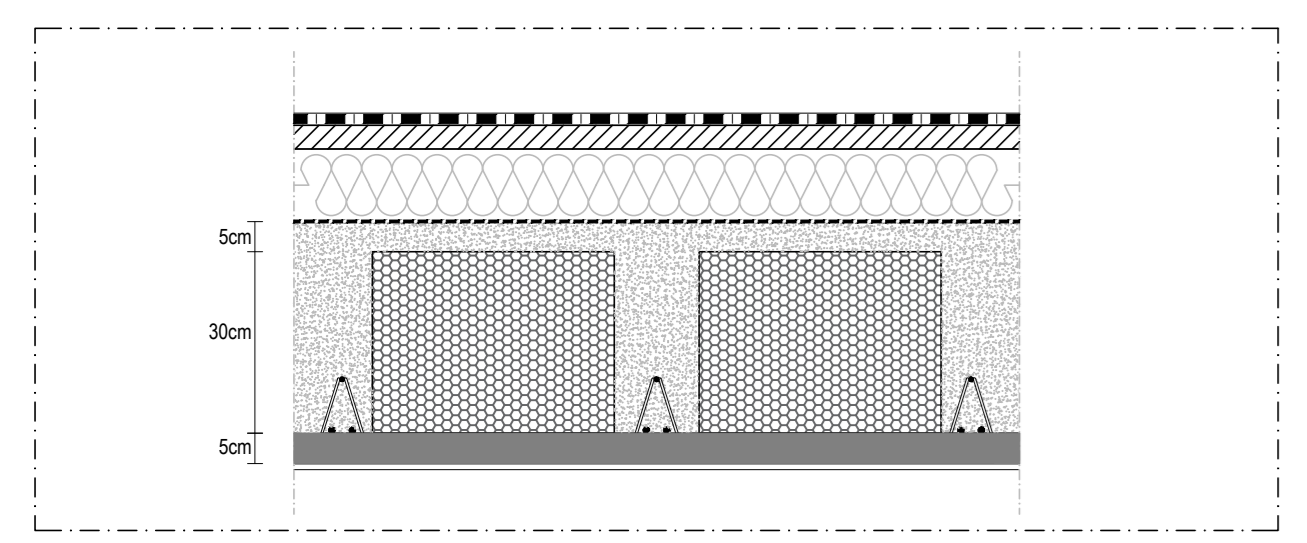
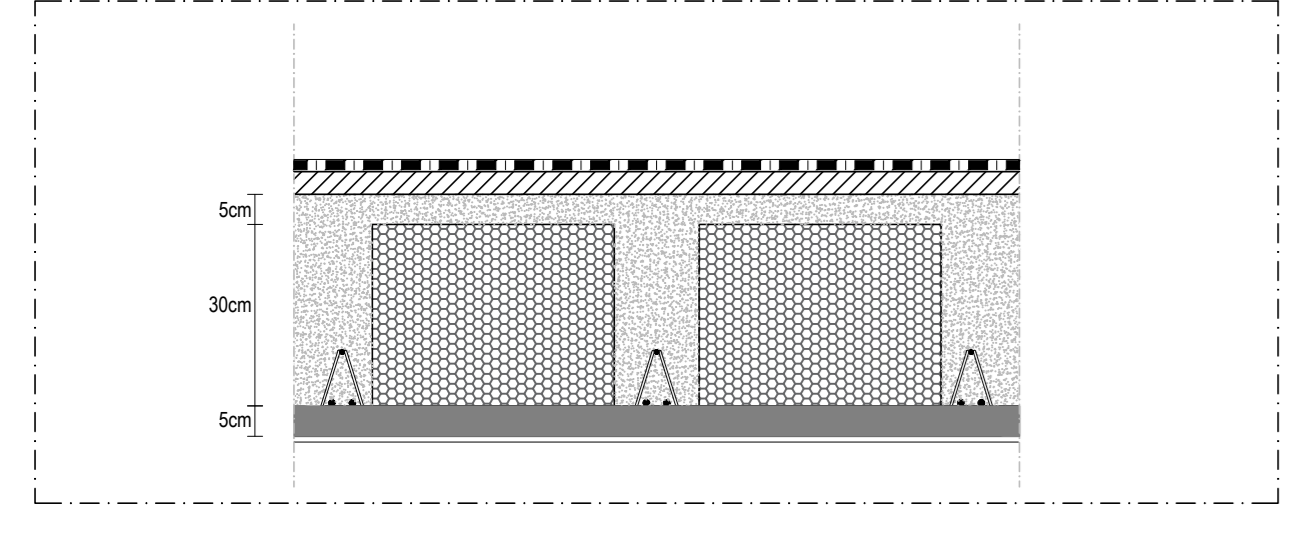


- LEGENDA**
-  COPERTURA QUOTA + 4,31 - 4,24 m
 -  COPERTURA QUOTA + 4,14 - 4,11 m
 -  COPERTURA ESISTENTE QUOTA + 4,14 m
 -  COPERTURA IN PROGETTO QUOTA + 4,14 m
 -  TRAVE ESTRADOSSATA QUOTA + 4,30 m
 -  TRAVE ESTRADOSSATA QUOTA + 4,20 m
 -  COLONNA DI VENTILAZIONE IN COPERTURA DN 50



S01: SOLAIO DI COPERTURA IN PREDALLES CON ISOLANTE E MASSETTO DI PENDENZA



S02: SOLAIO DI COPERTURA SOPRA AMBIENTE NON RISCALDATO CON MASSETTO DI PENDENZA




**REALIZZAZIONE DELL'INTERVENTO NP1
NUOVO PRONTO SOCCORSO DEL P.O. GIOVANNI PAOLO II DI OLBIA**
CUP B95F20002610002 - CIG 8929016918
COMUNE DI OLBIA - PROVINCIA DI SASSARI

Elaborati Grafici
PIANTA DELLA COPERTURA

H.09 AR_PT_COP

scala: 1:50
Quote: (m) riferite al livello del mare
Misure: Metri lineari (m)

PROGETTO ESECUTIVO
Art. 28 comma 8, D.Lgs. n. 50/16

VISTO: _____
Il progettista: _____
Il committente: _____
Il direttore Tecnico: _____

Emissione: Luglio 2023

Coordinatore della sicurezza in fase di progettazione:
Ing. Dario Solmona

Coordinamento e progettazione generale:
Arch. Sandra Diuola
Arch. Giovanni Antonio Spano
Ing. Dario Solmona
Dott. Gaetano Tola
Ing. Massimo Di Stefano
Ing. Simone Meli
Ing. Cristina Azario
Arch. Flavia D'Amico
Arch. Giorgio Marongiu
Arch. Flavia Marongiu

A1 Engineering srl
(Capogruppo mandataria)

mytho
(Mandataria)

A1E
www.A1E.it

rev.	data	descrizione	dis.	coll.	appr.
0	07/2023	Prima emissione	Arch. Marongiu	Arch. G.A. Spano	Arch. G.A. Spano
1	08/2023	Rev 01	Arch. Marongiu	Arch. G.A. Spano	Arch. G.A. Spano
2					
3					
4					
5					

