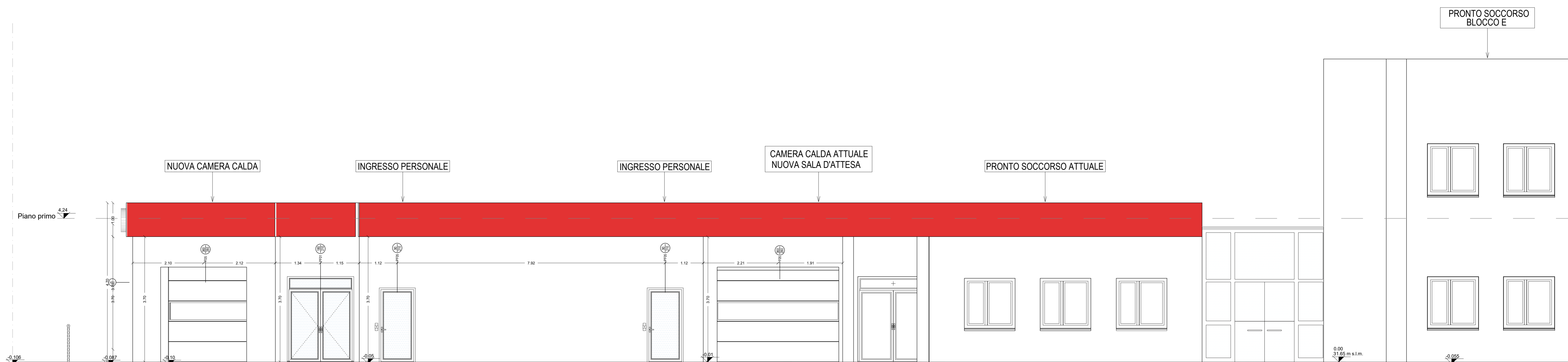




SUD - EST



SUD - OVEST



NORD - EST




**REALIZZAZIONE DELL'INTERVENTO NP1
NUOVO PRONTO SOCCORSO DEL P.O. GIOVANNI PAOLO II DI OLBIA**
CUP B85F20002610002 - CIG 8929016918
COMUNE DI OLBIA - PROVINCIA DI SASSARI

Elaborati Grafici: **H.11 AR_PROSP**
Scale: 1:50
Quote: (m) riferite al livello del mare
Misure: Metri lineari (ml)

PROGETTO ESECUTIVO
Art. 23 comma 8, D.Lgs. n. 50/16
Emissione - Luglio 2023

VISTO:
Il progettista: _____
Il committente: _____
Il direttore Tecnico: _____

Coordinatore della sicurezza in fase di progettazione:
Ing. Dario Solimano

Coordinamento e progettazione generale:
Arch. Sandra Dianna
Arch. Giovanni Antonio Spano
Ing. Dario Solimano
Dott. Geol. Roberto Tola
Ing. Massimiliano Dianna
Ing. Simone Melli
Ing. Cristina Azara
Arch. Gian Carlo Russo
Arch. Giorgio Marongiu
Arch. Gian Marco Cavada

A1 Engineering srl
(Capogruppo Mandataria)

mytho
(Mandatari)

A1E
www.A1E.it

Rev.	data	descrizione	dis.	coll.	approv.
0	07/2023	Prima Emissione	Arch. Marongiu	Arch. G.A.Spano	Arch. G.A.Spano
1					
2					
3					
4					
5					

Trasmissione

RIR

Regione Autonoma della Sardegna
Piazzale Garibaldi, 15 - 07100 Cagliari (CA)
Tel. 070/591111 - Fax 070/591112
www.regione.sardegna.it

A1 Engineering srl
Architetti & Engineering Solution
www.A1E.it

Capogruppo Mandataria
Via S. Pietro, 10 - 07100 Cagliari (CA)
Tel. 070/591111 - Fax 070/591112
www.A1E.it

Mandatari
Via S. Pietro, 10 - 07100 Cagliari (CA)
Tel. 070/591111 - Fax 070/591112
www.A1E.it