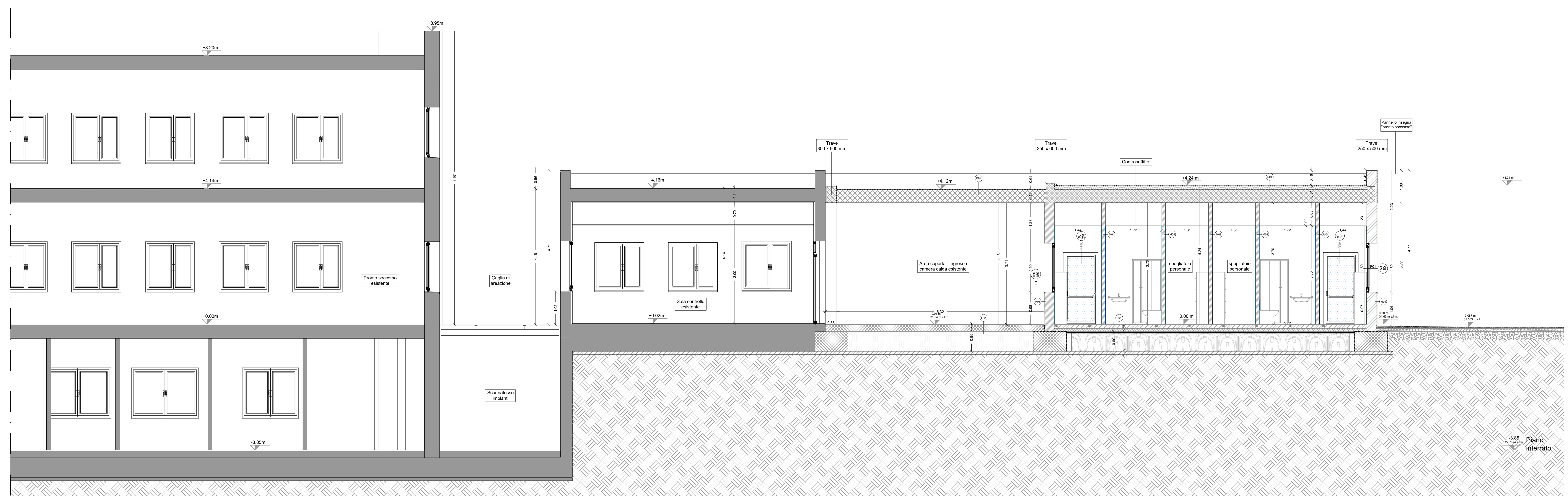




SEZIONE TRASVERSALE AA'

SCALA 1:50



SEZIONE TRASVERSALE BB'

SCALA 1:50

**REALIZZAZIONE DELL'INTERVENTO NP1  
NUOVO PRONTO SOCCORSO DEL P.O. GIOVANNI PAOLO II DI OLBIA**  
CUP B85F20002610002 - CIG 8929016918  
COMUNE DI OLBIA - PROVINCIA DI SASSARI

---

Elaborati Grafici  
**SEZIONI DI PROGETTO A**

H.12 AR\_SEZ\_A

scala: 1:50  
Quote: (m) riferite al livello del mare  
Mauzzoni: Metri lineari (ml)

---

**PROGETTO ESECUTIVO**  
Art. 23 comma 8, D.Lgs. n. 50/16

VISTO:  
Il progettista: \_\_\_\_\_  
Il committente: \_\_\_\_\_  
Il direttore Tecnico: \_\_\_\_\_

---

Coordinatore della sicurezza in fase di progettazione:  
Arch. Sandra Dianna  
Ing. Dario Solimera

Coordinatore della sicurezza in fase di esecuzione:  
Arch. Giancarlo Russo  
Arch. Giorgio Marongiu  
Arch. Flavia Maria Cardadu

Coordinamento e progettazione generale:  
Arch. Giovanni Antonio Spano  
Ing. Dario Solimera  
Dott. Geol. Roberto Toia  
Ing. Massimiliano Deiana  
Ing. Simone Melli  
Ing. Cristina Azzone  
Arch. Flavia Maria Cardadu  
Arch. Giorgio Marongiu  
Arch. Flavia Maria Cardadu

**A1 Engineering srl**  
(Capogruppo Mandataria)

**mytho**  
(Mandatari)

**A1E**  
www.A1E.it

Rev.	data	descrizione	dis.	coll.	approv.
0	07/2023	Prima Emissione	Arch. Marongiu	Arch. G.A. Spano	Arch. G.A. Spano
1	09/2023	Rev 01	Arch. Marongiu	Arch. G.A. Spano	Arch. G.A. Spano
2					
3					
4					
5					

Tecnica

