

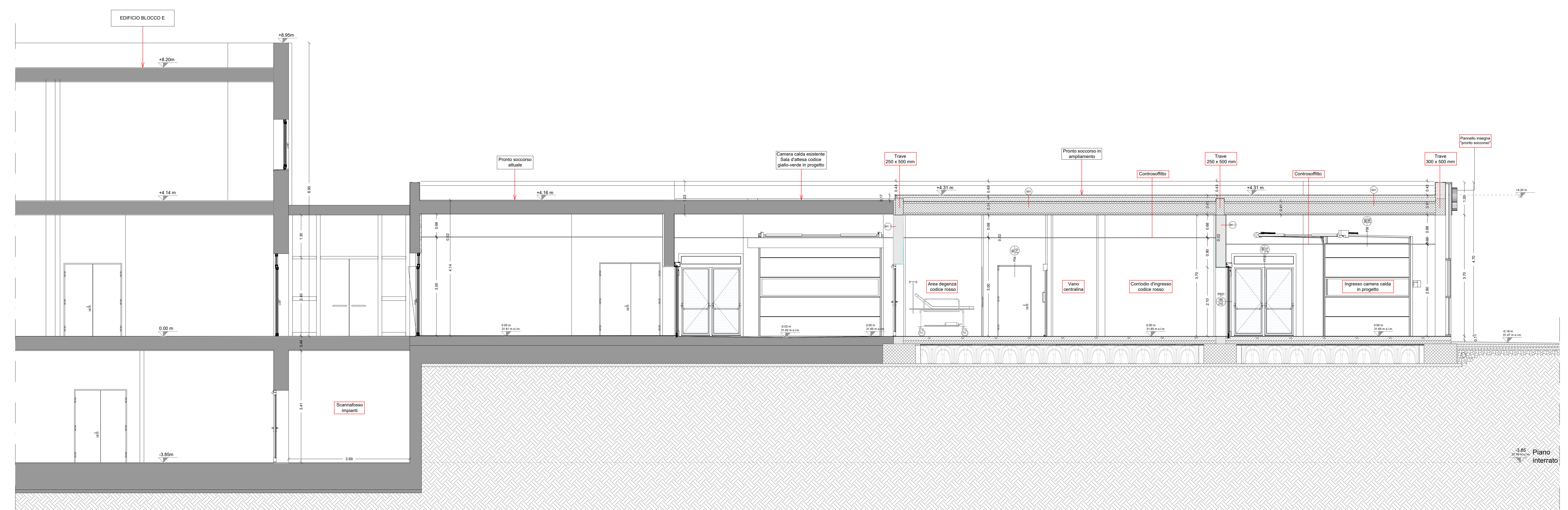
SEZIONE LONGITUDINALE DD'

SCALA 1:50



SEZIONE LONGITUDINALE EE'

SCALA 1:50



SEZIONE TRASVERSALE CC'

SCALA 1:50




**REALIZZAZIONE DELL'INTERVENTO NP1
NUOVO PRONTO SOCCORSO DEL P.O. GIOVANNI PAOLO II DI OLBIA**
CUP B85F20002610002 - CIG 8929016918
COMUNE DI OLBIA - PROVINCIA DI SASSARI

Elaborati Grafici
SEZIONI DI PROGETTO B

H.13 AR_SEZ_B
scala: 1:50
Quote: (m) riferite al livello del mare
Maurazioni: Metri lineari (ml)

PROGETTO ESECUTIVO
Art. 23 comma 8, D.Lgs. n. 50/16

VISTO:
Il progettista: _____
Il committente: _____
Il direttore Tecnico: _____

Coordinatore della sicurezza in fase di progettazione:
Ing. Dario Solimera

Coordinatore della sicurezza in fase di esecuzione:
Arch. Giancarlo Romano
Arch. Giorgio Marongiu
Arch. Flavia Maria Cavada

Coordinamento e progettazione generale:
Arch. Sandra Dianna
Arch. Giovanni Antonio Spano
Ing. Dario Solimera
Dott. Geol. Roberto Toia
Ing. Massimiliano Dianna
Ing. Simone Melli
Ing. Cristina Azzone
Arch. Flavia Maria Romano
Arch. Giorgio Marongiu
Arch. Flavia Maria Cavada

A1 Engineering srl
(Capogruppo mandataria)

mytho
(Mandatari)

A1E
www.A1E.it

Rev.	data	descrizione	dis.	coll.	approv.
0	07/2023	Prima Emissione	Arch. Marongiu	Arch. G.A. Spano	Arch. G.A. Spano
1	09/2023	Rev 01	Arch. Marongiu	Arch. G.A. Spano	Arch. G.A. Spano
2					
3					
4					
5					

Trasmissione

RIR

Architettura e Ingegneria

A1 Engineering srl

Architettura e Ingegneria

A1E

Architettura e Ingegneria

A1E

Architettura e Ingegneria