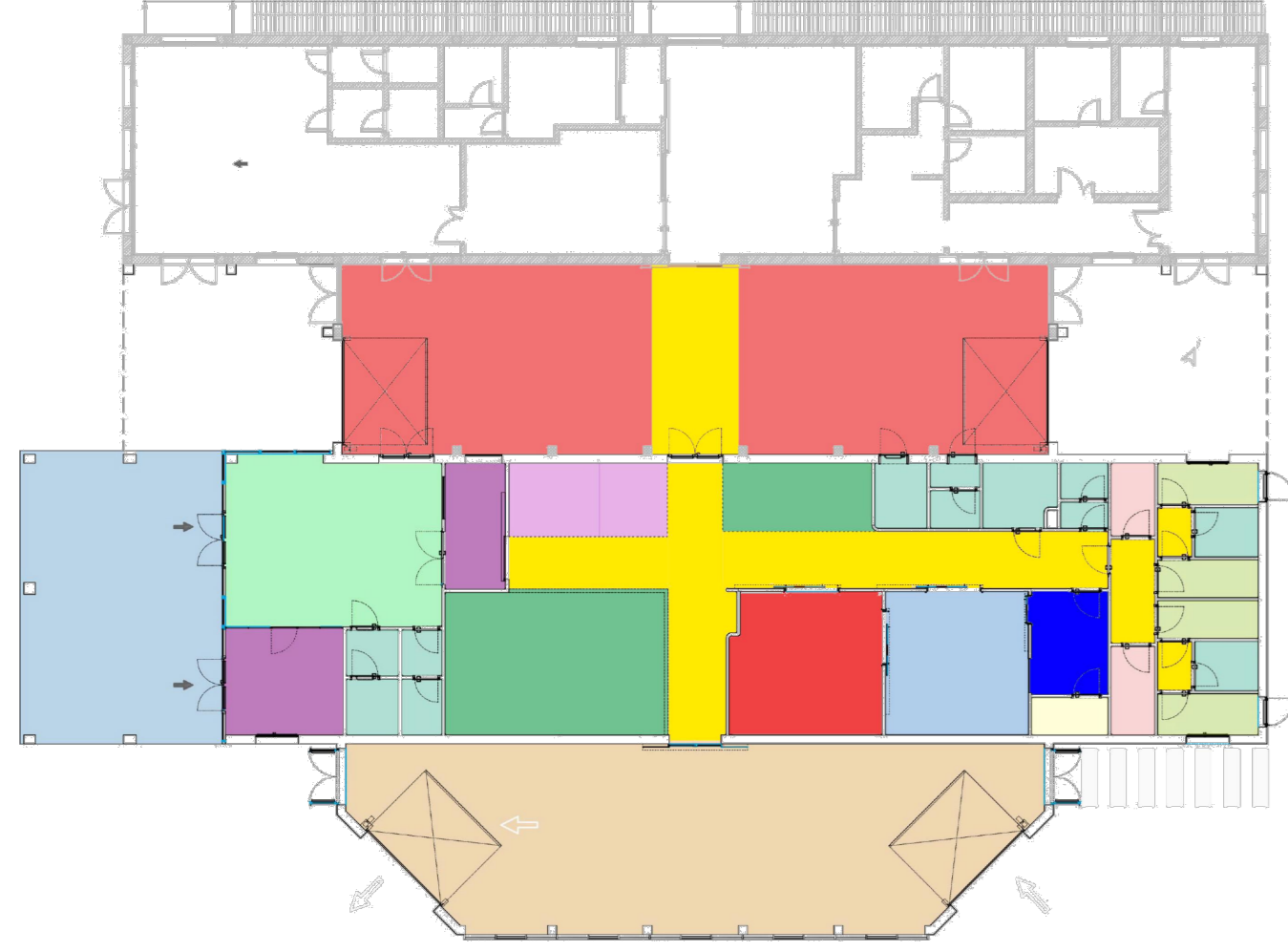


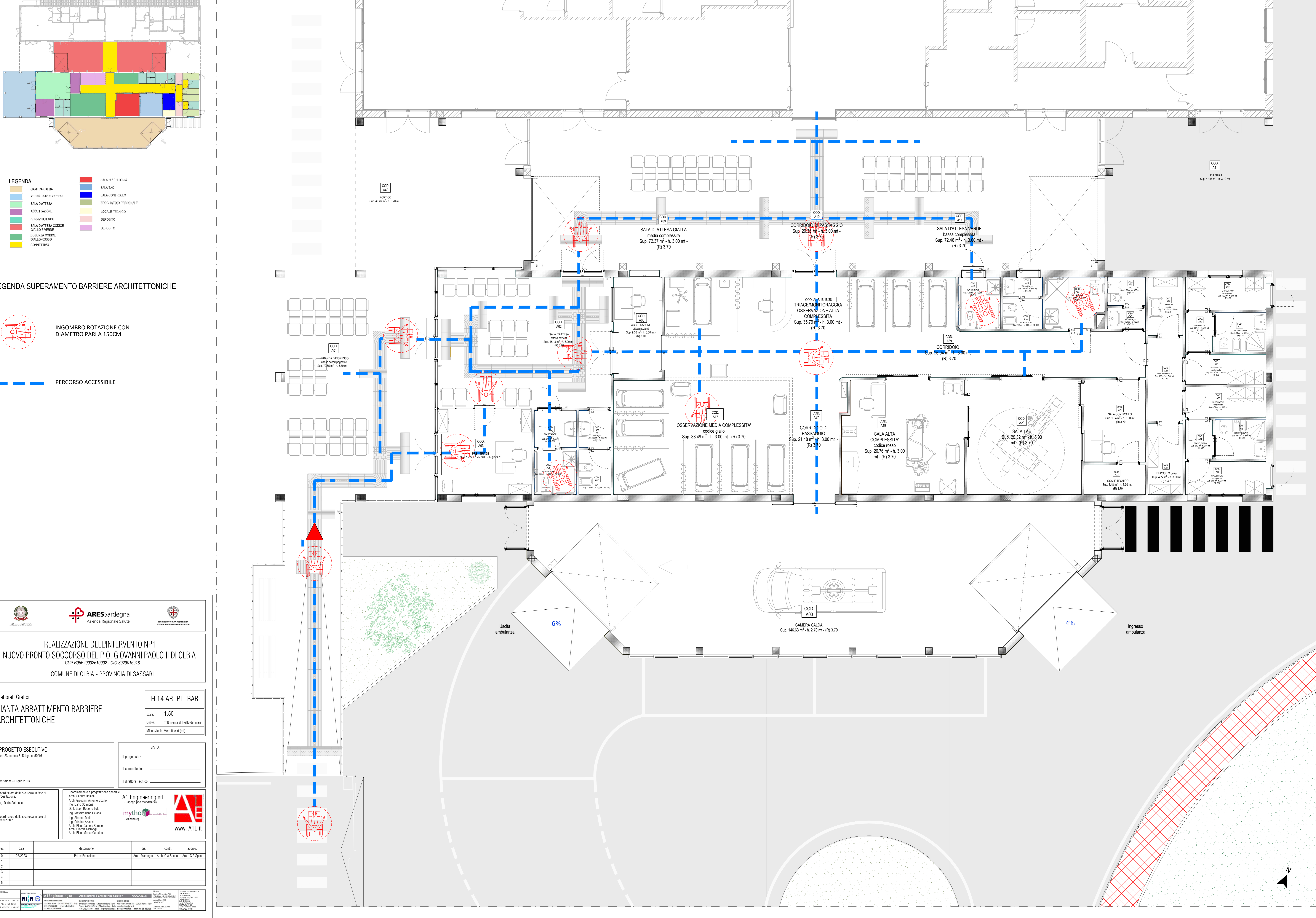
KEY-PLAN EDIFICIO



- LEGENDA**
- CAMERA CALDA
 - VERANDA D'INGRESSO
 - SALA D'ATTESA
 - ACCETTAZIONE
 - SERVIZI IGIENICI
 - SALA D'ATTESA CODICE GIALLO E VERDE
 - DEGENZA CODICE GIALLO-ROSSO
 - CONNETTIVO
 - SALA OPERATORIA
 - SALA TAC
 - SALA CONTROLLO
 - SPOGLIATOIO PERSONALE
 - LOCALE TECNICO
 - DEPOSITO
 - DEPOSITO

LEGENDA SUPERAMENTO BARRIERE ARCHITETTONICHE

- INGOMBRO ROTAZIONE CON DIAMETRO PARI A 150CM
- PERCORSO ACCESSIBILE



**REALIZZAZIONE DELL'INTERVENTO NP1
NUOVO PRONTO SOCCORSO DEL P.O. GIOVANNI PAOLO II DI OLBIA**
CUP B95F20002610002 - CIG 8529016918

COMUNE DI OLBIA - PROVINCIA DI SASSARI

Elaborati Grafici: **H.14 AR_PT_BAR**
scala: 1:50
Quote: (mt) riferite al livello del mare
Misure: Metri lineari (mt)

PROGETTO ESECUTIVO
Art. 29 comma 6, D.Lgs. n. 50/16

VISTO: _____
Il progettista: _____
Il committente: _____
Il direttore Tecnico: _____

Coordinatore della sicurezza in fase di progettazione: Ing. Dario Solmona
Coordinatore della sicurezza in fase di esecuzione: _____

Coordinamento e progettazione generale:
Arch. Sandra Deiana
Arch. Giovanni Antonio Spano
Ing. Dario Solmona
Dott. Gual. Roberto Tola
Ing. Massimiliano Deiana
Ing. Simone Meli
Ing. Cristina Azonia
Arch. Gian. Daniela Romano
Arch. Giorgio Marongiu
Arch. Gian. Marco Carada

A1 Engineering srl
(Capogruppo mandataria)
mytho
(Mandatari)
A1E.it

rev.	data	descrizione	dis.	contr.	approv.
0	07/2023	Prima Emissione	Arch. Marongiu	Arch. G.A.Spano	Arch. G.A.Spano
1					
2					
3					
4					
5					

N.ommessa: _____
RINA
A1E Engineering srl
Architectural & Engineering Solutions
www.A1E.it