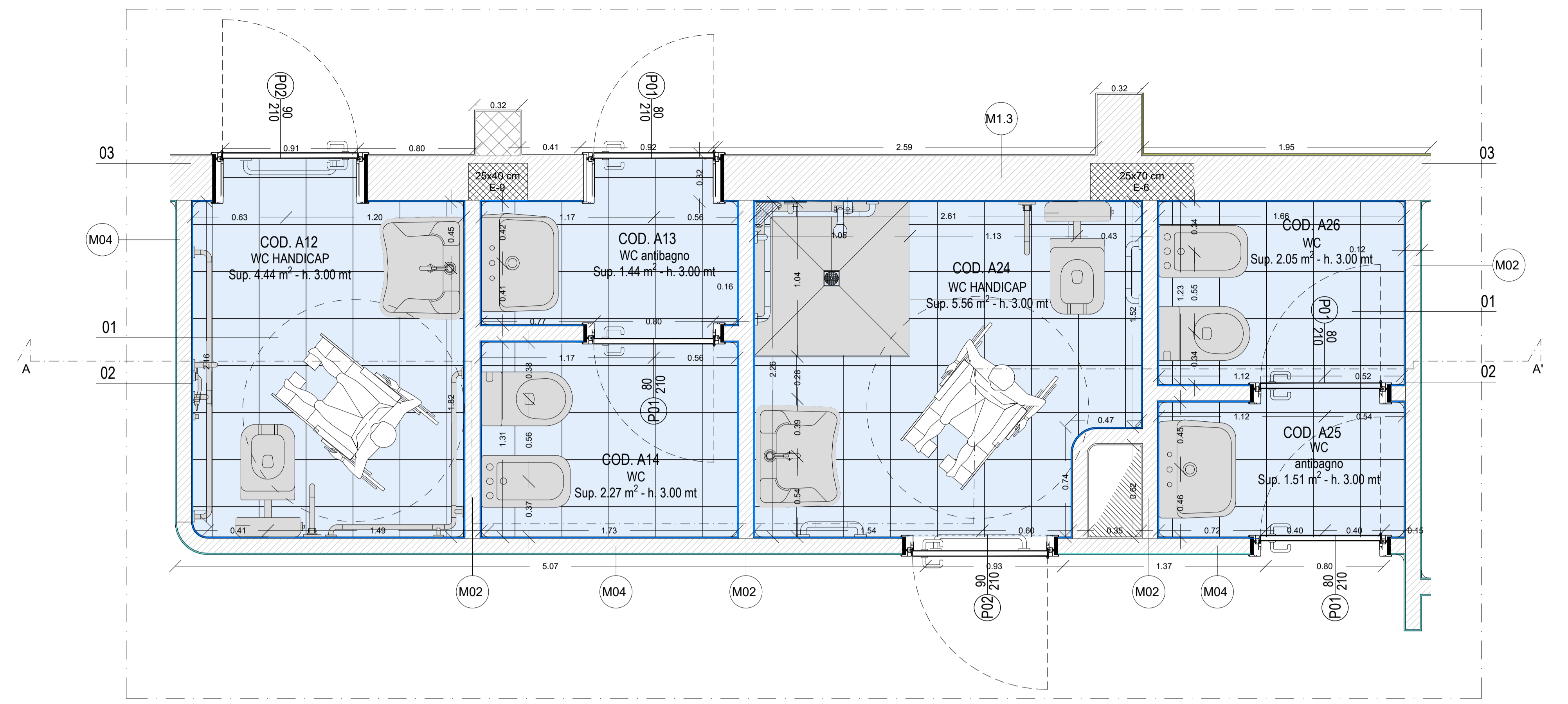
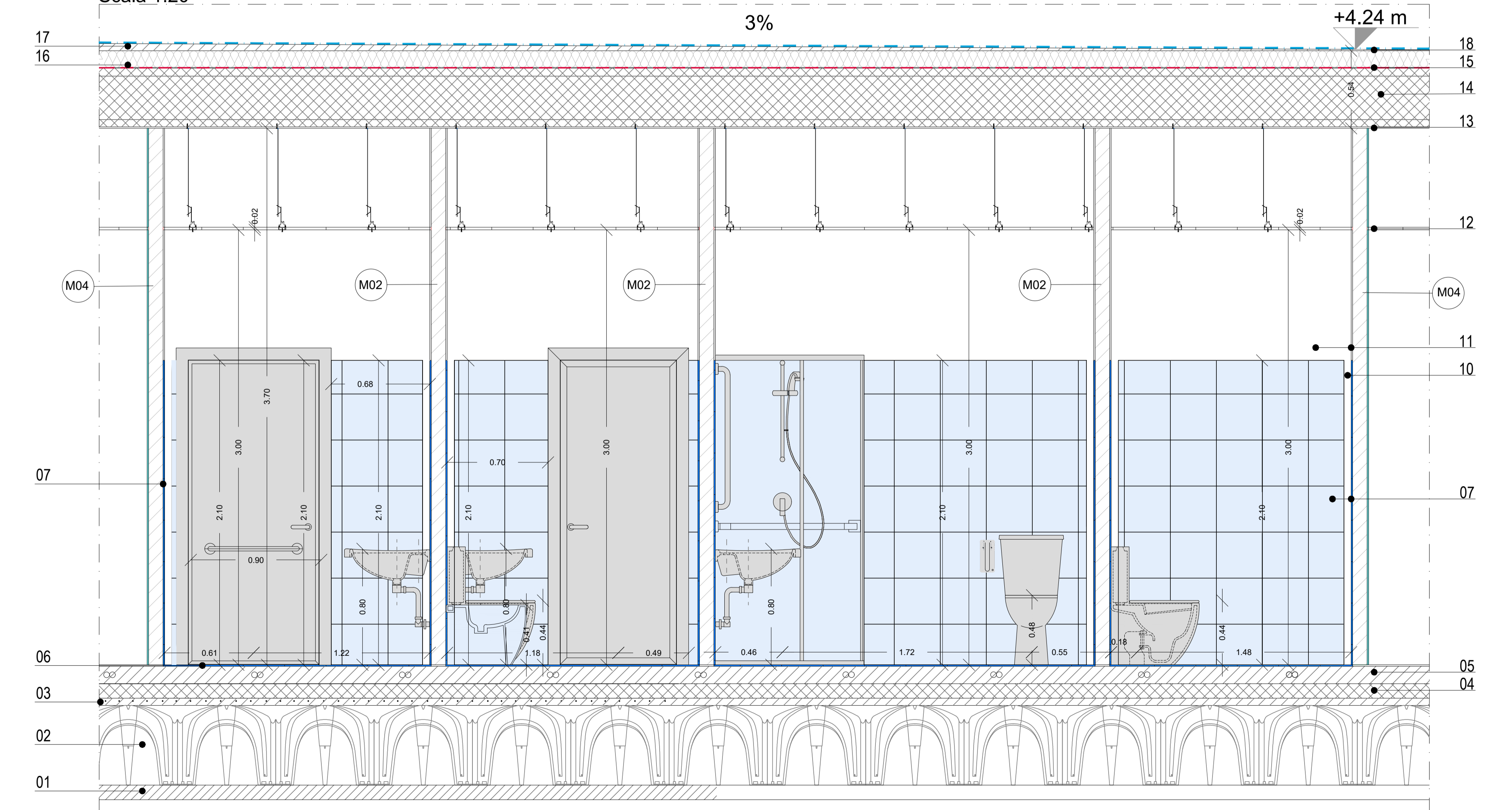


01	Magrone
02	Solaio di fondazione tipo S01- sp. 600 mm
03	Rete elettrosaldata
04	Massetto
05	Massetto per impianti
06	Mattonelle pavimento
07	Mattonelle piaccaggio
08	Muratura in cemento cellulare - tipo YTONG sp.300 mm
09	Rifinitura esterna intonaco civile bianco
10	Profilo sguscia per piaccaggi in PVC
11	Rifinitura interna pittura bianca
12	Lastra per controsoffitto - 600x600 mm
13	Intonaco civile
14	Solaio in predalles - sp. 400 mm
15	Barriera al vapore
16	Isolante EPS - 120 mm
17	Massetto per pendenza
18	Guaina bituminosa



SEZIONE AA'
Scala 1:20



REALIZZAZIONE DELL'INTERVENTO NP1
 NUOVO PRONTO SOCCORSO DEL P.O. GIOVANNI PAOLO II DI OLBIA
 CUP B95F20002610002 - CIG 8929016918
 COMUNE DI OLBIA - PROVINCIA DI SASSARI

Elaborati Grafici
 PIANTE BAGNI BLOCCO B

H.18 AR_PT_BB_B
 scala: 1:20
 Quote: (m) riferite al livello del mare
 Misurazioni: Metri lineari (ml)

PROGETTO ESECUTIVO
 Art. 23 comma 8, D.Lgs. n. 50/16

VISTO:
 Il progettista: _____
 Il committente: _____
 Il direttore Tecnico: _____

Emissione - Luglio 2023

Coordinatore della sicurezza in fase di progettazione:
 Ing. Dario Solmona

Coordinamento e progettazione generale:
 Arch. Sandra Delana
 Arch. Giovanni Antonio Spano
 Ing. Dario Solmona
 Dott. Geol. Roberto Tola
 Ing. Massimiliano Delana
 Ing. Simone Meli
 Ing. Cristina Azzena
 Arch. Pian. Daniele Romeo
 Arch. Giorgia Marongiu
 Arch. Pian. Marco Careddu

A1 Engineering srl
 (Capogruppo mandataria)

mytho
 (Mandante)

A1E
 www.A1E.it

rev.	data	descrizione	dis.	contr.
0	07/2023	Prima Emissione	Arch. G.A.Spano	Arch. G.A.Spano
1				
2				
3				
4				
5				

N.commissa

A1 Engineering srl Architectural & Engineering Solution www.A1E.it
 Administrative office: Via Della Pace - 07100 Olbia (OT) - Italy
 Localita' Gevillage - Crotomissione Road - Via Villa Severini 54 - 00191 Roma - Italy
 Tel: +39 0789 22735 email: info@A1E.it
 Fax: +39 0789 998956 email: segreteria@A1E.it P.I. 0228060064 - num. rev. SS-142738

Autosab Accredited 0008
 044 870216
 044 762928
 044 762929
 044 762930
 044 762931
 044 762932
 044 762933
 044 762934
 044 762935