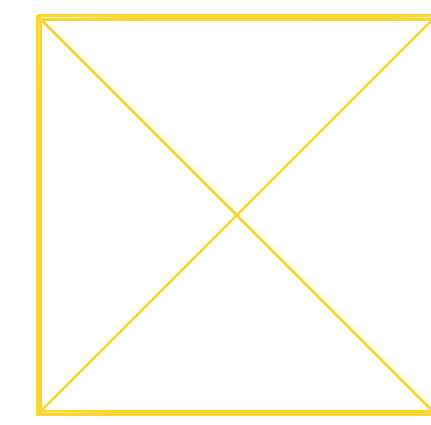


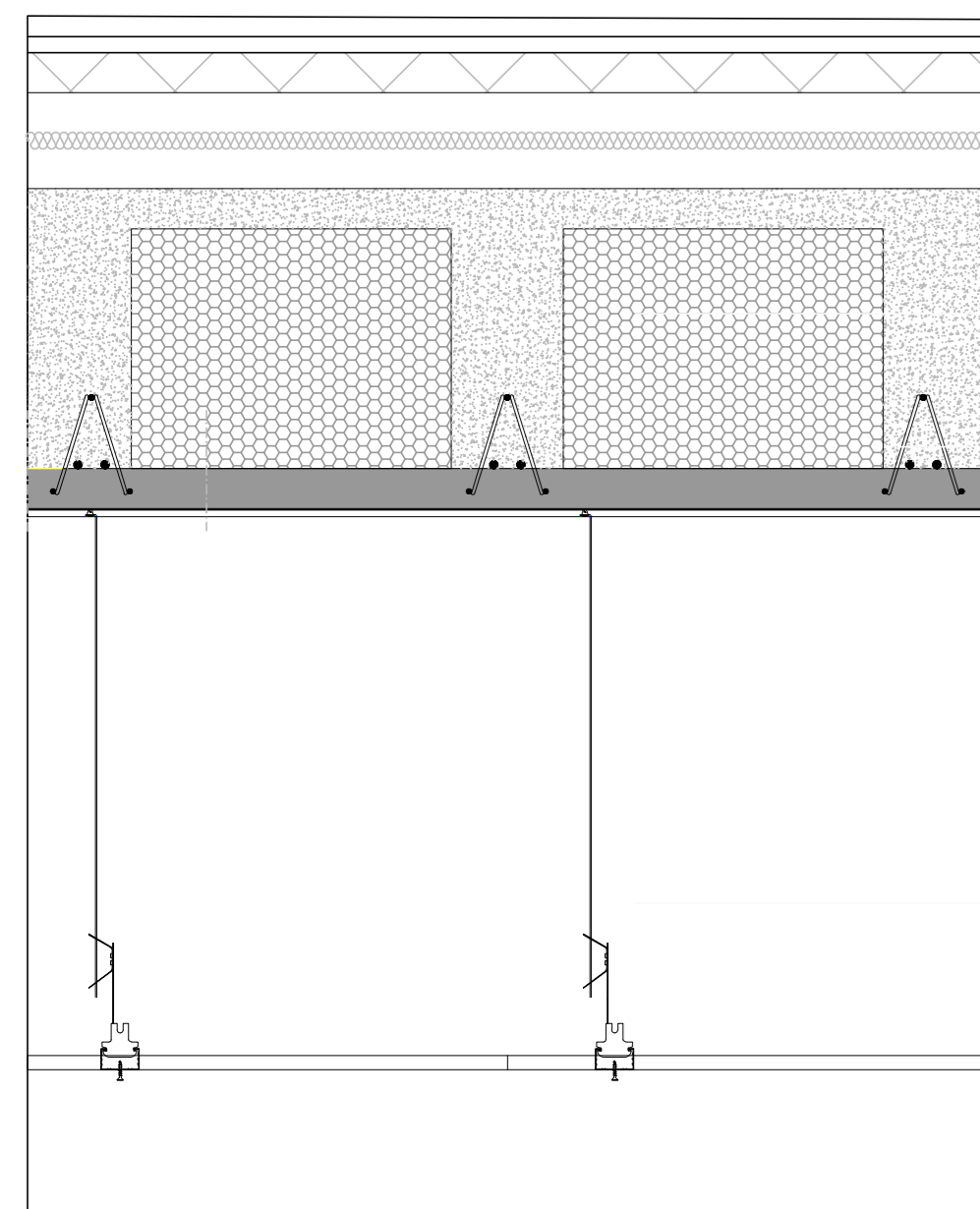
SCHEDE PANNELLI LUMINOSI

COD.	N° pannelli	COD.	N° pannelli
A00	0	A20	9
A01	0	A21	2
A02	6	A22	1
A03	4	A23	1
A04	1	A24	1
A05	1	A25	1
A06	1	A26	1
A07	1	A27	1
A08	2	A28	1
A09	1	A29	1
A10	1	A30	1
A11	1	A31	1
A12	1	A32	1
A13	1	A33	1
A14	1	A34	1
A15	1	A35	1
A16	2	A36	1
A17	13	A37	5
A18	2	A38	3
A19	9	A39	8

Pannello Luminoso - 60x60
Numero totale pannelli: 88



DETTAGLIO

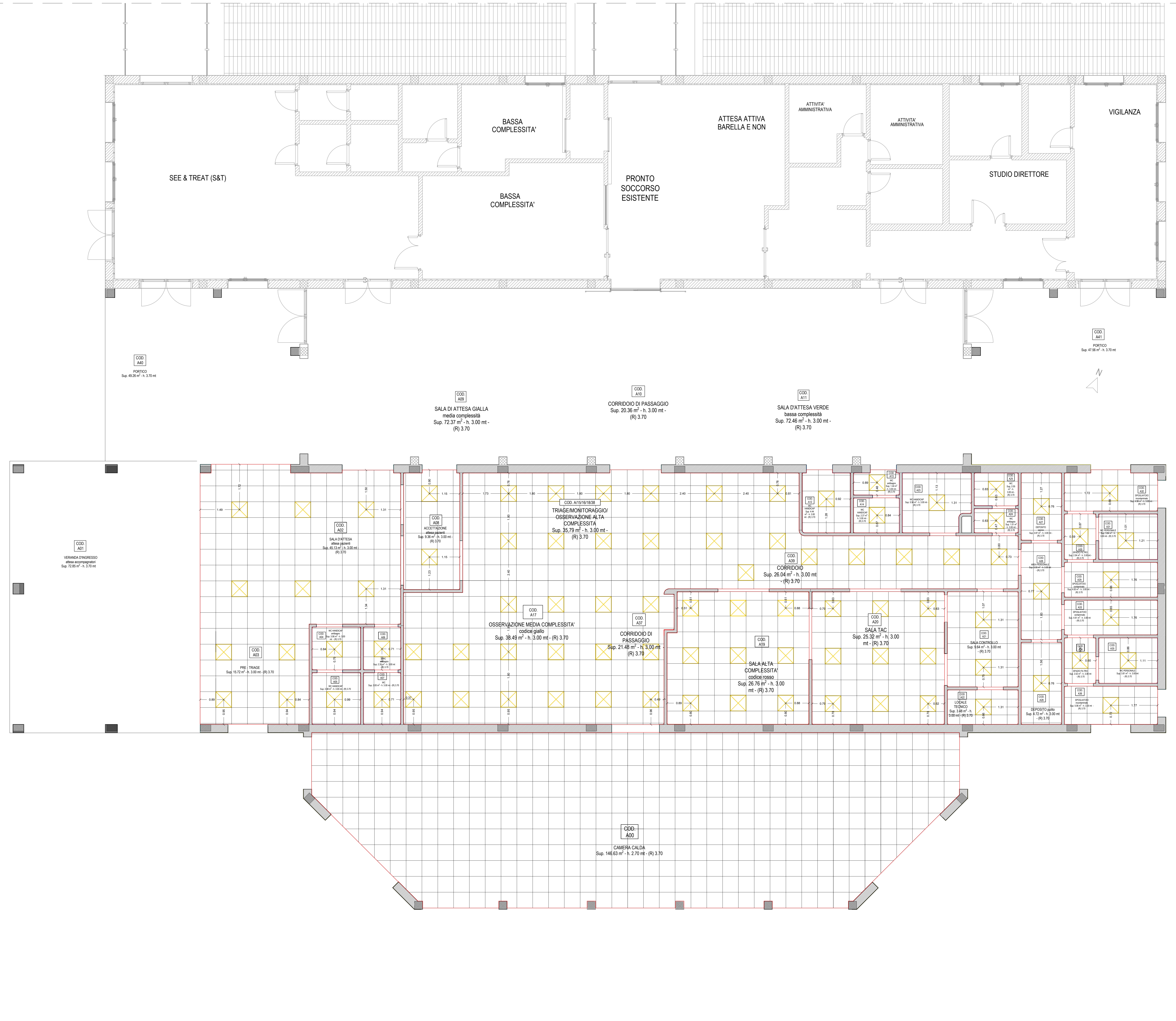


LEGENDA

Isola di copertura
Centro soffitto - sup. totale 478.17 m²
Pannello Luminoso - 60x60
Lastre predalles - 30x40

LEGENDA

LIMITI PANNELLI CONTRO SOFFITTO



**REALIZZAZIONE DELL'INTERVENTO NP1
NUOVO PRONTO SOCCORSO DEL P.O. GIOVANNI PAOLO II DI OLBIA**
CUP B95F20002610002 - CIG 8929016918
COMUNE DI OLBIA - PROVINCIA DI SASSARI

Elaborati Grafici: **H.20 AR_PT_CON**
scale: 1:50
Quote: (mt) riferite al livello del mare
Misurazioni: Metri lineari (mt)

PROGETTO ESECUTIVO
Art. 28 comma 8, D. Lgs. n. 50/16

VISTO:
Il progettista: _____
Il committente: _____
Il direttore Tecnico: _____

Coordinatore della sicurezza in fase di progettazione:
Arch. Sandro Deiana

Coordinatore della sicurezza in fase di esecuzione:
Arch. Giancarlo Deiana

Coordinamento e progettazione generale:
Arch. Sandro Deiana
Arch. Giovanni Antonio Spano
Ing. Dario Salinas
Dott. Gaio Roberto Tola
Ing. Massimiliano Deiana
Ing. Simone Masi
Ing. Cristina Azavia
Arch. Fran. Daniela Romeo
Arch. Giorgio Marangola
Arch. Fran. Marco Candelis

A1 Engineering srl
(progettazione)

mytho
(Mandanti)

A1E
www.A1E.it

rev.	data	descrizione	dis.	cont.	approv.
0	07/2023	Prima Emissione	Arch. G.A. Spano	Arch. G.A. Spano	Arch. G.A. Spano
1	08/2023	Rev. 01	Arch. G.A. Spano	Arch. G.A. Spano	Arch. G.A. Spano
2					
3					
4					
