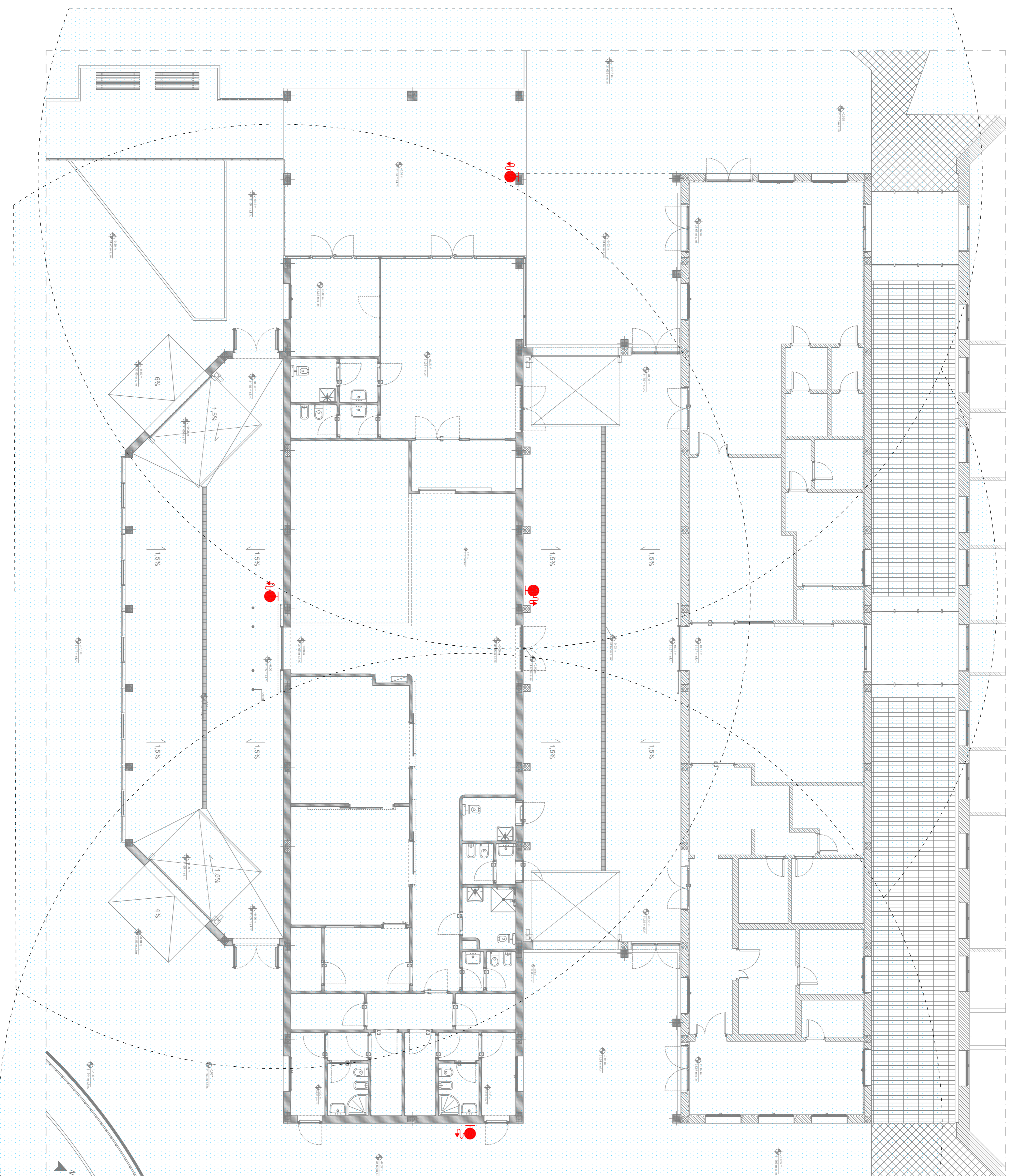


COBERTURA
IDRANTI



PLANIMETRIA COPERTURA IDRANTI

SCALA 1:100



ARES Sardegna
Azienda Regionale Salute



REALIZZAZIONE DELL'INTERVENTO NP1
NUOVO PRONTO SOCCORSO DEL P.O. GIOVANNI PAOLO II DI OLBIA
CUP: B99F20002610002 - CIG: 8929076978
COMUNE DI OLBIA - PROVINCIA DI SASSARI

P.07 PRE_IDR

Scale: 1:50
Quot.: (m) riferiti al livello del mare
Misure: Metri lineari (m)

Elaborati Grafici
PLANIMETRIA COPERTURA IDRANTI

PROGETTO DEFINITIVO

Art. 23 comma 7, D.Lgs. n. 50/16

MS10:
Il progettista: _____
Il committente: _____
Il direttore tecnico: _____

Esistenza - Luglio 2023

Condizione della sicurezza in base di
progettazione:

Ing. D. Salonia

Condizione della sicurezza in base di
esecuzione:

Ing. D. Salonia

Condizionamento e progettazione generale:

Arch. Silvia Deiana

Arch. Giovanni Antonio Spino

Ing. Carlo Sanna

Ing. Massimiliano Deiana

Arch. Cristina Azara

Arch. Rita Daniele Tomero

A1 Engineering srl
(Collegio periti mandatori)



A1E
www.A1E.it

| rev. | data | descrizione | dis. | cont. | approv. |
|------|---------|-----------------|-----------------|-----------------|-----------------|
| 0 | 07/2023 | Prima Esistenza | Ing. F. Gargani | Ing. F. Gargani | Ing. F. Gargani |
| 1 | | | | | |
| 2 | | | | | |
| 3 | | | | | |
| 4 | | | | | |
| 5 | | | | | |

RIH
Ricerca Ingegneria e Architettura
Via S. Maria Maddalena, 129 - 09100 Cagliari (CA)
Tel. +39 070 5211111 - Fax +39 070 5211112
www.rih.it

A1E
A1 Engineering srl
Via S. Maria Maddalena, 129 - 09100 Cagliari (CA)
Tel. +39 070 5211111 - Fax +39 070 5211112
www.a1e.it