



*Azienda Ospedaliero-Universitaria Sassari*



# **S.C. LABORATORIO UNICO DI ANALISI CLINICHE CHIMICO-EMATOLOGICHE**

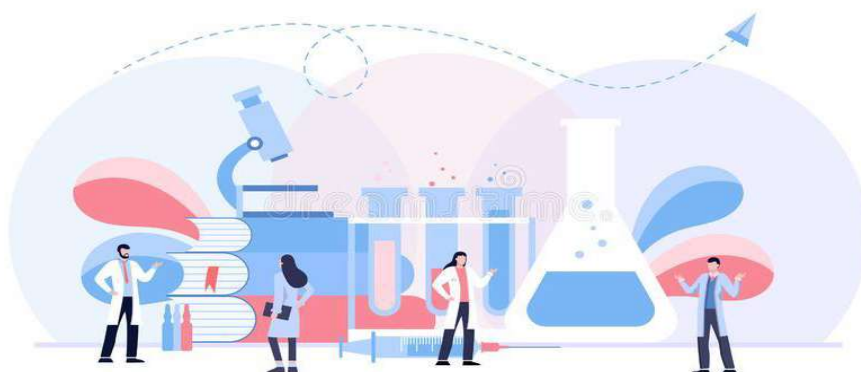
*Direttore: Dott.ssa Angela Bitti*

Via Monte Grappa n. 82 Sassari

tel. 079 2061308

email: laboratorio.analisi.ssa@aouss.it

## **CATALOGO DELLE PRESTAZIONI EROGATE**



**Redazione:**

**Dott.ssa Angela BITTI (Dirigente Medico)**

**Dott.ssa Immacolata MAGNANO (Dirigente Biologo)**

**Sabrina BROI (Coadiutore amministrativo)**

**Prima edizione Febbraio 2023**



**Azienda Ospedaliero-Universitaria Sassari**



## **S.C. LABORATORIO UNICO DI ANALISI CLINICHE CHIMICO-EMATOLOGICHE**

**Direttore: Dott.ssa Angela Bitti**

Via Monte Grappa n. 82 Sassari

tel. 079 2061308

email: laboratorio.analisi.ssa@aouss.it

### **SETTORI ANALITICI**

#### **EMATOLOGIA - COAGULAZIONE**

**Personale Dirigente Sanitario-Medico**

Dr.ssa Giovanna Nieddu

Dr. Filippo Porcu

Recapito telefonico 079/2061405

#### **AUTOIMMUNITA'**

**Personale Dirigente Sanitario-Biologo**

Dr. Franco Casu

Recapito telefonico 079/2061408

#### **CHIMICA CLINICA - IMMUNOMETRIA**

**Personale Dirigente Sanitario-Biologo**

Dr.ssa Alessandra Azzena

Dr.ssa Francesca Fadda

Dr.ssa Pierangela Manchia

Dr.ssa Giulia Rocca

Recapito telefonico 079/2061421

#### **ALLERGOLOGIA**

**Personale Dirigente Sanitario-Biologo**

Dr.ssa Alessandra Azzena

Recapito telefonico 079/2061421

#### **ELETTROFORESI - NEFELOMETRIA - NEUROIMMUNOLOGIA**

**Personale Dirigente Sanitario-Biologo**

Dr.ssa Franca Galistu

Dr. Giovanni Andrea Deiana

Recapito telefonico 079/2061254

#### **DIAGNOSTICA ENDOCRINOLOGICA**

**Personale Dirigente Sanitario-Biologo**

Dr. ssa Franca Sanciu

Recapito telefonico 079/2061415

#### **DIAGNOSTICA MOLECOLARE**

**Personale Dirigente Sanitario-Biologo**

Dr.ssa Immacolata Magnano

Recapito telefonico 079/2061413

#### **UROANALISI E DIAGNOSTICA DELLE MALATTIE GASTROINTESTINALI**

**Personale Dirigente Sanitario-Biologo**

Dr.ssa Franca Galistu

Recapito telefonico 079/2061605



**Azienda Ospedaliero-Universitaria Sassari**



## **S.C. LABORATORIO UNICO DI ANALISI CLINICHE CHIMICO-EMATOLOGICHE**

**Direttore: Dott.ssa Angela Bitti**

Via Monte Grappa n. 82 Sassari

tel. 079 2061308

email: laboratorio.analisi.ssa@aouss.it

### **Segreteria**

#### **Personale Amministrativo**

Sabrina Broi

Marco Cau

Salvatore salis

Alessandro Sanna

Recapito telefonico 079/2061308

### **Ufficio Prenotazioni**

#### **Personale Amministrativo**

Valeria Cuccureddu

Silvia Chelo

Recapito telefonico 079/2644560

### **Punto Accettazione Campioni Pronti**

#### **Personale Sanitario**

Paola Cannas

Gavina Canu

Elisabetta Cintura

Recapito telefonico 079/2061749



**Azienda Ospedaliero-Universitaria Sassari**



## **S.C. LABORATORIO UNICO DI ANALISI CLINICHE CHIMICO-EMATOLOGICHE**

**Direttore: Dott.ssa Angela Bitti**

Via Monte Grappa n. 82 Sassari

tel. 079 2061308

email: laboratorio.analisi.ssa@aouss.it

### **Coordinatore:**

TSLB Dr.ssa Silvia Sini

Recapito telefonico 079/2061419

### **Personale Tecnico Sanitario di Laboratorio Biomedico (TSLB)**

|                             |                            |
|-----------------------------|----------------------------|
| Dr.ssa Paola Bacciu         | Rita Meloni                |
| Alessandra Bo               | Dr.ssa Anna Maria Nuvoli   |
| Susanna Chessa              | Giovanni Olmeo             |
| Dr.ssa Giovanna Maria Cossu | Dr.ssa Patrizia Pintus     |
| Dr. Gianmario Dore          | Dr.ssa Maria Luisa Profili |
| Giovanni Fadda              | Dr. Giovanni Ruggiu        |
| Dr.ssa Ilenia Fois          | Maria Antonietta Satta     |
| Dr.ssa Antonella Fonsa      | Dr.ssa Sibilla Satta       |
| Dr.ssa Ivana Fraoni         | Dr.ssa Roberta Serra       |
| Alessandro Gavini           | Maria Pia Spano            |
| Dr.ssa Giuseppina Ibba      | Dr. Antonio Tamponi        |
| Massimo Ladu                | Dr. Giovanni Maria Tugulu  |
| Dr.ssa Gisella Madeddu      | Dr. Paolo Vargiu           |
| Maria Chiara Marogna        |                            |

### **Personale Collaboratore Professionale Sanitario - Infermieristico (CPSI)**

Maria sabrina Chessa  
Maria giovanna Cuccuru  
Mariangela Demelas  
Marina Derudas  
Giuseppe Lisai  
Stefania Medda  
Grazia Siclè  
Paola Zedditta

### **Personale Ausiliario Socio Sanitario (ASS)**

Maria Grazia Masia  
Costantina Rassu  
Salvatore Pazzola



**Azienda Ospedaliero-Universitaria Sassari**



## **S.C. LABORATORIO UNICO DI ANALISI CLINICHE CHIMICO-EMATOLOGICHE**

**Direttore: Dott.ssa Angela Bitti**

Via Monte Grappa n. 82 Sassari

tel. 079 2061308

email: laboratorio.analisi.ssa@aouss.it

Questo Catalogo delle prestazioni di Laboratorio offre la possibilità di consultare rapidamente gli esami erogati dalla S.C. Laboratorio Unico di Analisi Cliniche Chimico-Ematologiche dell'AOU di Sassari.

Per ogni prestazione sono indicate:

- la codifica del nomenclatore tariffario;
- la codifica del programma ministeriale CUPWEB;
- la tariffa;
- la denominazione;
- il materiale su cui viene eseguita;
- la tipologia di contenitore primario ed eventuali note.

Il codice "profilo" include più prestazioni che devono essere richieste contestualmente ai fini di un referto clinico completo.

Sono elencate, inoltre, le prestazioni seriate e gruppi di prestazioni che vengono richieste routinariamente e che sono erogabili solo se correttamente inserite nell'impegnativa.

Gli esami sono suddivisi per settore diagnostico. Il documento in formato PDF permette, con la funzione "CERCA/TROVA", di posizionarsi sull'esame desiderato.

Per ogni richiesta (generata da una o più impegnative), è necessario inserire:

- 1) il prelievo di sangue venoso (codice Nomenclatore Regionale 91.49.2/codice ministeriale CUPWEB L99672)
- 2) le prestazioni richieste (fino ad un numero di 8 per impegnativa)

**Raccomandazioni:**

**Le provette con gel separatore di sierologia "tappo blu" vanno utilizzate esclusivamente per le urgenze.**

| EMATOLOGIA |                               |               |               |             |  |                |   |
|------------|-------------------------------|---------------|---------------|-------------|--|----------------|---|
|            | CODICE NOMENCLATORE REGIONALE | CODICE CUPWEB | CODICE DNALAB | TARIFFA (€) | DENOMINAZIONE PRESTAZIONE  | MATERIALE      | CONTENITORE PRIMARIO/NOTE   |
| 1          | 90.62.2                       | L99236        | 100           | 4,13        | Emocromo   | Sangue intero  | Provetta con K3-EDTA. Tappo viola.  |
| 2          | 90.62.2                       | L99236A       | 100CIT        | 4,13        | Conta Piastrinica in Citrato   | Sangue intero  | Provetta con citrato (3,5 ml o pediatriche 2,0 ml). Tappo celeste. Riempire fino alla linea indicata. |
| 3          | 90.66.3                       | L99256        | 102A          | 9,61        | Emoglobina A2 (HbA2)   | Sangue intero  | Provetta con K3-EDTA. Tappo viola.  |
| 4          | 90.66.4                       | L99257        | 102B          | 3,98        | Emoglobina fetale (HbF)  | Sangue intero  | Provetta con K3-EDTA. Tappo viola.  |
| 5          | 90.62.5                       | L99239B       | 120           | 2,48        | Eosinofili   | Tampone nasale | Tampone Nasale  |
| 6          | 90.28.1                       | L99068        | 701           | 10,59       | Emoglobina glicata (HbA1c)   | Sangue intero  | Provetta con K3-EDTA. Tappo viola.  |
| 7          | 90.74.5                       | L99436        | 101A          | 5,47        | Conta reticolociti   | Sangue intero  | Provetta con K3-EDTA. Tappo viola.  |
| 8          | 91.05.5                       | L99467        | 105           | 3,56        | Ricerca parassita malarico   | Sangue intero  | Provetta con K3-EDTA. Tappo viola.  |
| 9          | 90.63.4                       | L99243        | 3029          | 3,72        | Striscio di sangue periferico  | Sangue intero  | Provetta con K3-EDTA. Tappo viola.  |
| 10         | 90.82.5                       | L99637        | 70            | 1,81        | Velocità di eritrosedimentazione (VES)   | Sangue intero  | Provetta con K3-EDTA. Tappo viola.  |
| 11         | 90.62.2                       | L99236        | 100           | 4,13        | Profilo microcitemico + eventuali Hb anomale (comprende 5 prestazioni: emocromo, HbA2, HbF, sideremia, ferritina). | Sangue intero  | Provetta con K3-EDTA. Tappo viola.  |
|            | 90.66.3                       | L99256        | 102A          | 9,61        |  |                |   |
|            | 90.66.4                       | L99257        | 102B          | 3,98        |  |                |   |
|            | 90.22.5                       | L99134        | 0.64          | 2,48        |  |                |   |
|            | 90.22.3                       | L99132        | 613           | 13,22       |  |                |   |

Profilo "SS.Profilo Microcitemico" aggiungendo le prestazioni Sideremia e Ferritina

| COAGULAZIONE |                               |               |               |             |  |           |   |
|--------------|-------------------------------|---------------|---------------|-------------|--|-----------|---|
|              | CODICE NOMENCLATORE REGIONALE | CODICE CUPWEB | CODICE DNALAB | TARIFFA (€) | DENOMINAZIONE PRESTAZIONE                        | MATERIALE | CONTENITORE PRIMARIO/NOTE   |
| 1            | 90.57.5                       | L99375        | 111           | 2,79        | Antitrombina III (ATIII)                         | Plasma    | Provetta con citrato (3,5 ml) o pediatriche (2,0 ml). Tappo celeste. Aspirare fino alla linea indicata. |
| 2            | 90.75.4                       | L99394        | 107           | 2,69        | Tempo di protrombina (PT sec) e INR              | Plasma    | Provetta con citrato (3,5 ml) o pediatriche (2,0 ml). Tappo celeste. Aspirare fino alla linea indicata. |
| 3            | 90.76.1                       | L99396        | 108           | 2,69        | Tempo di Tromboplastina Parziale Attivato (APTT) | Plasma    | Provetta con citrato (3,5 ml) o pediatriche (2,0 ml). Tappo celeste. Aspirare fino alla linea indicata. |
| 4            | 90.61.4                       | L99233        | 116A          | 8,52        | D Dimero   | Plasma    | Provetta con citrato (3,5 ml) o pediatriche (2,0 ml). Tappo celeste. Aspirare fino alla linea indicata. |
| 5            | 90.65.1                       | L99250A       | 109           | 2,63        | Fibrinogeno Clauss                               | Plasma    | Provetta con citrato (3,5 ml) o pediatriche (2,0 ml). Tappo celeste. Aspirare fino alla linea indicata. |

## CHIMICA CLINICA E IMMUNOMETRIA

| CODICE NOMENCLAT ORE REGIONALE | CODICE CUPWEB | CODICE DNALAB | TARIFFA (€) | DENOMINAZIONE PRESTAZIONE | MATERIALE   | CONTENITORE PRIMARIO/NOTE |   |
|--------------------------------|---------------|---------------|-------------|---------------------------|---|---------------------------|---|
| CHIMICA CLINICA                |               |               |             |                           |   |                           |   |
| 1                              | 90.43.5       | L99216A       | .4          | 1,75                      | Acido urico/Uricemia  | Siero                     | Provetta con gel separatore. Tappo ocra.                  |
| 2                              | 90.04.5       | L99342        | .15         | 1,66                      | Alanina aminotransferasi (ALT/GPT)                                | Siero                     | Provetta con gel separatore. Tappo ocra o blu.            |
| 3                              | 90.05.1       | L99343B       | .9          | 2,58                      | Albumina  | Siero                     | Provetta con gel separatore. Tappo ocra.                  |
| 4                              | 90.20.1       | L99120A       | 207R        | 5,78                      | Alcolemia /Etanolemia   | Siero                     | Provetta con gel separatore. Tappo ocra o blu.            |
| 5                              | 90.06.4       | L99168A       | .22         | 2,43                      | Amilasi   | Siero                     | Provetta con gel separatore. Tappo ocra o blu.            |
| 6                              | 90.07.5       | L99174        | .24         | 9,09                      | Ammoniemia  | Sangue intero             | Provetta con K3-EDTA. Tappo viola. Trasporto in ghiaccio. |
| 7                              | 90.09.2       | L99181        | .14         | 1,66                      | Aspartato amino transferasi (AST/GOT)                             | Siero                     | Provetta con gel separatore. Tappo ocra o blu.            |
| 8                              | 90.44.1       | L99217D       | .2          | 1,69                      | Azotemia  | Siero                     | Provetta con gel separatore. Tappo ocra o blu.            |
| 9                              | 90.10.5       | L99143        | .6F         | 2,49                      | Bilirubina Totale e Frazionata                                    | Siero                     | Provetta con gel separatore. Tappo ocra o blu.            |
| 10                             | 90.10.4       | L99142        | .5          | 1,70                      | Bilirubina totale   | Siero                     | Provetta con gel separatore. Tappo ocra o blu.            |
| 11                             | 90.11.4       | L99147A       | .8          | 1,71                      | Calcio  | Siero                     | Provetta con gel separatore. Tappo ocra o blu.            |
| 12                             | 90.13.3       | L99156A       | .35         | 1,74                      | Cloro   | Siero                     | Provetta con gel separatore. Tappo ocra.                  |
| 13                             | 90.14.3       | L99161        | .62         | 1,67                      | Colesterolo Totale  | Siero                     | Provetta con gel separatore. Tappo ocra.                  |
| 14                             | 90.14.1       | L99159        | .67         | 3,10                      | Colesterolo HDL   | Siero                     | Provetta con gel separatore. Tappo ocra.                  |
| 15                             | -----         | -----         | .679        | 0,72                      | Colesterolo LDL: dosaggio calcolato. Richiedere profilo lipidico. | Siero                     | Provetta con gel separatore. Tappo ocra.                  |
| 16                             | 90.14.2       | L99160A       | 679D        | 3,10                      | Colesterolo LDL: dosaggio diretto                                 | Siero                     | Provetta con gel separatore. Tappo ocra.                  |
| 17                             | -----         | -----         | .68         |                           | Colesterolo VLDL dosaggio calcolato. Richiedere profilo lipidico. | Siero                     | Provetta con gel separatore. Tappo ocra.                  |
| 18                             | 90.14.4       | L99093        | .2          | 2,48                      | Pseudocolinesterasi   | Siero                     | Provetta con gel separatore. Tappo ocra o blu.            |



|    | CODICE NOMENCLAT ORE REGIONALE | CODICE CUPWEB | CODICE DNALAB  | TARIFFA (€) | DENOMINAZIONE PRESTAZIONE                             | MATERIALE     | CONTENITORE PRIMARIO/NOTE                                  |
|----|--------------------------------|---------------|----------------|-------------|---|---------------|--|
| 19 | 90.15.4                        | L99098        | .18            | 2,48        | Creatinchinasi (CPK)                                  | Siero         | Provetta con gel separatore. Tappo ocra o blu.             |
| 20 | 90.16.3                        | L99102A       | .3             | 1,64        | Creatinina  | Siero         | Provetta con gel separatore. Tappo ocra o blu.             |
| 21 | 90.26.4                        | L99061A       | .73N (PROFILO) | 4,34        | Curva Glicemica 2 punti (basale e dopo 120')          | Siero         | Provetta con gel separatore. Tappo ocra.                   |
| 22 | 90.26.4                        | L99061        | .73G (PROFILO) | 4,34        | Curva Glicemica 3 punti (basale, dopo 60', dopo 120') | Siero         | Provetta con gel separatore. Tappo ocra.                   |
| 23 | 90.23.5                        | L99047        | .17            | 2,43        | Fosfatasi Alcalina (ALP)                              | Siero         | Provetta con gel separatore. Tappo ocra o blu.             |
| 24 | 90.24.5                        | L99052A       | .1             | 1,64        | Fosforo   | Siero         | Provetta con gel separatore. Tappo ocra.                   |
| 25 | 90.25.5                        | L99057        | .16            | 1,73        | Gamma GT  | Siero         | Provetta con gel separatore. Tappo ocra o blu.             |
| 26 | 90.27.1                        | L99063A       | .1             | 1,69        | Glicemia  | Siero         | Provetta con gel separatore. Tappo ocra o blu.             |
| 27 | 90.02.5                        | L99332        | .13            | 5,32        | Lattato   | Sangue intero | Provetta con citrato. Tappo celeste. Trasporto in ghiaccio |
| 28 | 90.29.2                        | L99074        | .19            | 1,78        | Lattico deidrogenasi (LDH)                            | Siero         | Provetta con gel separatore. Tappo ocra o blu.             |
| 29 | 90.30.2                        | L99079        | .12            | 3,20        | Lipasi  | Siero         | Provetta con gel separatore. Tappo ocra o blu.             |
| 30 | 90.30.4                        | L99081C       | .808           | 3,98        | Liquido Ascitico: esame chimico-fisico                | Liquido       | Provetta per urine priva di additivi. Tappo giallo.        |
| 31 | 90.30.4                        | L99081D       | .806           | 3,98        | Liquido Peritoneale: esame chimico-fisico             | Liquido       | Provetta per urine priva di additivi. Tappo giallo.        |
| 32 | 90.30.4                        | L99081B       | .805           | 3,98        | Liquido Pleurico: esame chimico-fisico                | Liquido       | Provetta per urine priva di additivi. Tappo giallo.        |
| 33 | 90.32.1                        | L99088        | .807           | 2,58        | Liquido Sinoviale: esame chimico-fisico               | Liquido       | Provetta per urine priva di additivi. Tappo giallo.        |
| 34 | 90.32.5                        | L99092A       | .46            | 2,43        | Magnesio  | Siero         | Provetta con gel separatore. Tappo ocra o blu.             |
| 35 | 90.37.4                        | L99024A       | .34            | 1,72        | Potassio  | Siero         | Provetta con gel separatore. Tappo ocra o blu.             |
| 36 | 90.38.5                        | L99030A       | .7             | 1,66        | Proteine Totali                                       | Siero         | Provetta con gel separatore. Tappo ocra.                   |
| 37 | 90.39.4                        | L99034A       | 72             | 4,96        | Rame  | Siero         | Provetta con gel separatore. Tappo ocra.                   |

|                             | CODICE NOMENCLAT ORE REGIONALE | CODICE CUPWEB | CODICE DNALAB | TARIFFA (€)   | DENOMINAZIONE PRESTAZIONE                          | MATERIALE   | CONTENITORE PRIMARIO/NOTE                      |   |
|-----------------------------|--------------------------------|---------------|---------------|---|--|---|--|---|
| 38                          | 90.22.5                        | L99134        | .64           | 2,48  | Ferro/Sideremia                                    | Siero   | Provetta con gel separatore. Tappo ocra.       |   |
| 39                          | 90.40.4                        | L99039A       | .33           | 1,72  | Sodio  | Siero   | Provetta con gel separatore. Tappo ocra o blu. |   |
| 40                          | 90.42.4                        | L99210A       | .65 (PROFILO) | 3,98  | Transferrina (Capacità ferro-legante totale ,IBCT) | Siero   | Provetta con gel separatore. Tappo ocra.       |   |
| 41                          | 90.43.2                        | L99213        | .63           | 1,97  | Trigliceridi                                       | Siero   | Provetta con gel separatore. Tappo ocra.       |   |
| <b>SIEROLOGIA INFETTIVA</b> |                                |               |               |   |  |   |  |   |
| 42                          | 91.14.1                        | L99508 A      | 501A          | 501 (PROFILO)   | 7,75   | Anticorpi anti Citomegalovirus (IgG)                      | Siero  | Provetta con gel separatore. Tappo ocra o rosa. |
| 43                          | 91.14.3                        | L99510        | 501B          |   | 8,78   | Anticorpi anti Citomegalovirus (IgM)                      | Siero  | Provetta con gel separatore. Tappo ocra o rosa. |
| 44                          | 90.62.2                        | L99236        | 100           | 508 (PROFILO: include EBV VCA IgM, EBV VCA IgG, EBNA IgG, emocromo) | 4,13   | Emocromo  | Sangue intero                                  | Provetta con gel separatore. Tappo ocra o blu.  |
| 45                          | 91.21.1                        | L99543 A      | 508A          |   | 13,48  | Anticorpi anti Epstein Barr virus (EBV VCA IgG)           | Siero  | Provetta con gel separatore. Tappo ocra o rosa. |
| 46                          | 91.21.1                        | L99543 B      | 508B          |   | 13,48  | Anticorpi anti Epstein Barr virus (EBV VCA IgM)           | Siero  | Provetta con gel separatore. Tappo ocra o rosa. |
| 47                          | 91.21.1                        | L99543 C      | 508C          |   | 13,48  | Anticorpi anti Epstein Barr virus (EBNA IgG)              | Siero  | Provetta con gel separatore. Tappo ocra o rosa. |
| 48                          | 91.22.1                        | L99548 AA     | 504A          | 504 (PROFILO)   | 7,75   | Anticorpi anti Herpes Simplex di tipo 1 e di tipo 2 (IgG) | Siero  | Provetta con gel separatore. Tappo ocra o rosa. |
| 49                          | 91.14.3                        | L99510 A      | 504B          |   | 8,78   | Anticorpi anti Herpes Simplex di tipo 1 e di tipo 2 (IgM) | Siero  | Provetta con gel separatore. Tappo ocra o rosa. |
| 50                          | 91.26.4                        | L99510B       | 502B          | 502 (PROFILO)   | 7,75   | Anticorpi anti Rosolia (IgM)                              | Siero  | Provetta con gel separatore. Tappo ocra o rosa. |
| 51                          | 91.26.4                        | L99571A       | 502A          |   | 7,75   | Anticorpi anti Rosolia (IgG)                              | Siero  | Provetta con gel separatore. Tappo ocra o rosa. |
| 52                          | 91.09.4                        | L99486 B      | 503B          | 503 (PROFILO)   | 7,75   | Anticorpi anti Toxoplasmosi (IgM)                         | Siero  | Provetta con gel separatore. Tappo ocra o rosa. |
| 53                          | 91.09.4                        | L99486 A      | 503A          |   | 7,75   | Anticorpi anti Toxoplasmosi (IgG)                         | Siero  | Provetta con gel separatore. Tappo ocra o rosa. |
| 54                          | 91.17.1                        | L99523        | 600           |   | 11,36  | Anticorpi anti Epatite A (IgG)                            | Siero  | Provetta con gel separatore. Tappo ocra o rosa. |
| 55                          | 91.17.2                        | L99524        | 607           |   | 11,36  | Anticorpi anti Epatite A (IgM)                            | Siero  | Provetta con gel separatore. Tappo ocra o rosa. |

|                | CODICE NOMENCLAT<br>ORE REGIONALE | CODICE CUPWEB | CODICE DNALAB | TARIFFA (€)   | DENOMINAZIONE PRESTAZIONE                         | MATERIALE      | CONTENITORE PRIMARIO/NOTE                           |   |
|----------------|-----------------------------------|---------------|---------------|---------------|---|----------------|---|---|
| 56             | 91.18.5                           | L99532        | 601           | 9,77          | Antigeni di superficie dell'epatite B (HBsAg)     | Siero          | Provetta con gel separatore. Tappo ocra.            |   |
| 57             | 91.18.4                           | L99531        | 605           | 11,36         | Antigeni e dell'epatite B (HBeAg)                 | Siero          | Provetta con gel separatore. Tappo ocra o rosa.     |   |
| 58             | 91.18.3                           | L99530        | 602           | 11,36         | Anticorpi anti-superficie epatite B (anti HBs Ag) | Siero          | Provetta con gel separatore. Tappo ocra.            |   |
| 59             | 91.17.5                           | L99527        | 603           | 11,36         | Anticorpi anti-core epatite B (anti HBc Ag)       | Siero          | Provetta con gel separatore. Tappo ocra.            |   |
| 60             | 91.18.1                           | L99528        | 604           | 11,36         | Anticorpi anti-core epatite B (anti HBc IgM)      | Siero          | Provetta con gel separatore. Tappo ocra.            |   |
| 61             | 91.18.2                           | L99529        | 606           | 11,36         | Anticorpi anti-e Epatite B (anti Hbe Ag)          | Siero          | Provetta con gel separatore. Tappo ocra o rosa.     |   |
| 62             | 91.19.5                           | L99537        | 608           | 11,36         | Anticorpi anti Epatite C (HCV)                    | Siero          | Provetta con gel separatore. Tappo ocra.            |   |
| 63             | 91.22.4                           | L99551        | 609           | 8,78          | Anticorpi anti HIV (test COMBO/ antigene p24)     | Siero          | Provetta con gel separatore. Tappo ocra.            |   |
| 64             | 91.10.2                           | L99489        | 509           | 6,61          | Test di screening per la sifilide (TPHA)          | Siero          | Provetta con gel separatore. Tappo ocra o rosa.     |   |
| <b>DROGHE</b>  |                                   |               |               |               |   |                |   |   |
| 65             | 90.18.3                           | L99112C       | 226           | 200 (PROFILO) | 5,99  | Amfetamine     | Urine   | Provetta per urine priva di additivi. Tappo giallo. |
| 66             | 90.09.4                           | L99183        | 683           |               | 8,83  | Benzodiazepine | Urine   | Provetta per urine priva di additivi. Tappo giallo. |
| 67             | 90.18.3                           | L99112B       | 227           |               | 5,99  | Cannabinoidi   | Urine   | Provetta per urine priva di additivi. Tappo giallo. |
| 68             | 90.18.3                           | L99112E       | 228           |               | 5,99  | Cocaina        | Urine   | Provetta per urine priva di additivi. Tappo giallo. |
| 69             | 90.18.3                           | L99112D       | 681           |               | 5,99  | Metadone       | Urine   | Provetta per urine priva di additivi. Tappo giallo. |
| 70             | 90.18.3                           | L99112A       | 212           |               | 5,99  | Oppiacei       | Urine   | Provetta per urine priva di additivi. Tappo giallo. |
| 71             | 90.18.3                           | L99112F       | 684           | 5,99          | Buprenorfina                                      | Urine          | Provetta per urine priva di additivi. Tappo giallo. |   |
| 72             | 90.18.3                           | L99112G       | 229           | 5,99          | Ecstasy (MDMA)                                    | Urine          | Provetta per urine priva di additivi. Tappo giallo. |   |
| <b>FARMACI</b> |                                   |               |               |               |   |                |   |   |
| 73             | 90.03.4                           | L99336        | 209           | 9,30          | Acido valproico                                   | Siero          | Provetta con gel separatore. Tappo ocra o blu.      |   |

|               | CODICE NOMENCLAT ORE REGIONALE | CODICE CUPWEB | CODICE DNALAB | TARIFFA (€) | DENOMINAZIONE PRESTAZIONE  | MATERIALE     | CONTENITORE PRIMARIO/NOTE                           |
|---------------|--------------------------------|---------------|---------------|-------------|--|---------------|---|
| 74            | 90.09.3                        | L99182C       | 203           | 8,01        | Barbiturici (Fenobarbital)   | Siero         | Provetta con gel separatore. Tappo ocra o blu.      |
| 75            | 90.12.3                        | L99151        | 208           | 13,38       | Carbamazepina  | Siero         | Provetta con gel separatore. Tappo ocra.            |
| 76            | 90.21.1                        | L99125A       | 0.204         | 11,1        | Digossina  | Siero         | Provetta con gel separatore. Tappo ocra o blu.      |
| 77            | 90.20.2                        | L99121        | 215           | 9,09        | Etosuccimide   | Sangue intero | Provetta con k3-EDTA. Tappo viola.                  |
| 78            | 90.22.1                        | L99130        | 205           | 10,85       | Fenitoina  | Siero         | Provetta con gel separatore. Tappo ocra.            |
| 79            | 90.32.2                        | L99089        | .201          | 4,13        | Litio  | Siero         | Provetta con gel separatore. Tappo ocra.            |
| 80            | 90.37.5                        | L99025        | 213           | 9,09        | Primidone  | Sangue intero | Provetta con k3-EDTA. Tappo viola                   |
| 81            | 90.13.2                        | L99155C       | 695           | 16,27       | Sirolimus  | Sangue intero | Provetta con k3-EDTA. Tappo viola                   |
| 82            | 90.13.2                        | L99155E       | 211           | 16,27       | Tacrolimus (FK506)   | Sangue intero | Provetta con k3-EDTA. Tappo viola                   |
| 83            | 90.41.2                        | L99042        | .207          | 11,00       | Teofillina   | Siero         | Provetta con gel separatore. Tappo ocra.            |
| 84            | 90.07.4                        | L99173        | 221           | 7,33        | Triciclici/Amitriptilina   | Siero         | Provetta con gel separatore. Tappo ocra.            |
| <b>ORMONI</b> |                                |               |               |             |  |               |   |
| 85            | 90.51.4                        | L99207        | 529           | 11,41       | Anticorpi anti-microsomi o anticorpi anti-perossidasi tiroidea (TPO) | Siero         | Provetta con gel separatore. Tappo ocra o rosa.     |
| 86            | 90.54.4                        | L99359        | 528           | 12,70       | Anticorpi anti-tireoglobulina (Tg Ab)                                | Siero         | Provetta con gel separatore. Tappo ocra o rosa.     |
| 87            | 90.42.3                        | L99209        | 631           | 13,22       | Tiroxina Libera (FT4)  | Siero         | Provetta con gel separatore. Tappo ocra.            |
| 88            | 90.43.3                        | L99214        | 630           | 13,22       | Triiodotironina libera (FT3)   | Siero         | Provetta con gel separatore. Tappo ocra.            |
| 89            | 90.42.1                        | L99046        | 632           | 13,22       | Ormone tireostimolante o tireotropina (TSH)                          | Siero         | Provetta con gel separatore. Tappo ocra o blu.      |
| 90            | 90.41.5                        | L99045        | 655           | 15,80       | Tireoglobulina (TG)  | Siero         | Provetta con gel separatore. Tappo ocra o rosa.     |
| 91            | 90.15.3                        | L99079G       | 634S          | 13,22       | Cortisolo plasmatico (ore 8)   | Siero         | Provetta con gel separatore. Tappo ocra.            |
| 92            | 90.15.3                        | L99079H       | 688           | 13,22       | Cortisolo urinario   | Urine         | Provetta per urine priva di additivi. Tappo giallo. |

|     | CODICE NOMENCLAT<br>ORE REGIONALE | CODICE CUPWEB | CODICE DNALAB | TARIFFA (€) | DENOMINAZIONE PRESTAZIONE                                      | MATERIALE | CONTENITORE PRIMARIO/NOTE                               |
|-----|-----------------------------------|---------------|---------------|-------------|--|-----------|---|
| 93  | 90.17.2                           | L99106        | 645           | 15,39       | Deidroepiandrosterone solfato (DHEAS)                          | Siero     | Provetta con gel separatore. Tappo ocra.                |
| 94  | 90.29.1                           | L99073        | 633S          | 9,61        | Insulina   | Siero     | Provetta con gel separatore. Tappo ocra.                |
| 95  | 90.38.2                           | L99027        | 637           | 13,22       | Prolattina (PRL)   | Siero     | Provetta con gel separatore. Tappo ocra.                |
| 96  | SSFLEA                            | LA004         | 4105          | 27,00       | Macroprolattina (Dosaggio prolattina dopo trattamento con PEG) | Siero     | Provetta da siero con gel separatore 10 ml. Tappo ocra. |
| 97  | 90.35.5                           | L99015        | 627           | 20,86       | Paratormone Intatto (PTH)                                      | Siero     | Provetta con gel separatore. Tappo ocra o rosa.         |
| 98  | 90.19.2                           | L99116B       | 641           | 13,01       | Estradiolo (E2)  | Siero     | Provetta con gel separatore. Tappo ocra.                |
| 99  | 90.23.3                           | L99137        | 635           | 9,13        | Ormone follicolo-stimolante o Follitropina (FSH)               | Siero     | Provetta con gel separatore. Tappo ocra.                |
| 100 | 90.32.3                           | L99090B       | 636           | 13,22       | Ormone luteinizzante (LH)                                      | Siero     | Provetta con gel separatore. Tappo ocra.                |
| 101 | 90.38.1                           | L99026        | 638           | 13,22       | Progesterone (PG)  | Siero     | Provetta con gel separatore. Tappo ocra.                |
| 102 | 90.41.3                           | L99043        | 639           | 13,22       | Testosterone Totale  | Siero     | Provetta con gel separatore. Tappo ocra.                |
| 103 | SSFLEA                            | L99746        | 656           | 20,00       | Globulina legante gli ormoni sessuali (SHBG)                   | Siero     | Provetta con gel separatore. Tappo ocra.                |
| 104 | 90.27.5                           | L99066        | 622           | 14,25       | Gonadotropina corionica umana(beta-hCG)                        | Siero     | Provetta con gel separatore. Tappo ocra o blu.          |
| 105 | <b>MARCATORI TUMORALI</b>         |               |               |             |  |           |   |
| 106 | 90.05.5                           | L99164        | 616           | 12,65       | Alfafetoproteina (AFP)   | Siero     | Provetta con gel separatore. Tappo ocra.                |
| 107 | 90.55.3                           | L99363        | 618           | 16,47       | Antigene carboidratico 19-9 (Ca 19-9 GICA)                     | Siero     | Provetta con gel separatore. Tappo ocra.                |
| 108 | 90.56.3                           | L99368        | 617           | 10,59       | Antigene carcino-embrionario (CEA)                             | Siero     | Provetta con gel separatore. Tappo ocra.                |
| 109 | 90.56.4                           | L99369        | 626           | 18,39       | Antigene Polipeptidico Tissutale (TPA)                         | Siero     | Provetta con gel separatore. Tappo ocra o rosa.         |
| 110 | 90.56.5                           | L99370C       | 624           | 12,65       | Antigene prostatico specifico totale (PSA totale)              | Siero     | Provetta con gel separatore. Tappo ocra.                |
| 111 | 90.56.5                           | L99370D       | 625A          | 12,65       | Antigene prostatico specifico libero (PSA libero)              | Siero     | Provetta con gel separatore. Tappo ocra.                |
| 112 | 90.55.2                           | L99362        | 619           | 18,08       | Antigene tumorale mammario (Ca 15 3)                           | Siero     | Provetta con gel separatore. Tappo ocra.                |

|                        | CODICE NOMENCLAT<br>ORE REGIONALE | CODICE CUPWEB | CODICE DNALAB | TARIFFA (€) | DENOMINAZIONE PRESTAZIONE   | MATERIALE | CONTENITORE PRIMARIO/NOTE                       |
|------------------------|-----------------------------------|---------------|---------------|-------------|---|-----------|---|
| 113                    | 90.55.1                           | L99361        | 621           | 18,49       | Antigene tumorale carboidrato (Ca 125) (Indispensabile per calcolo Indice R.O.M.A.- Risk of Ovarian Malignancy Algoritim) | Siero     | Provetta con gel separatore. Tappo ocra.        |
| 114                    | SSFLEA                            | A5751         | 432           | 18,49       | Human Epididymis protein 4 (HEA) (Indispensabile per calcolo Indice R.O.M.A.- Risk of Ovarian Malignancy Algoritim)       | Siero     | Provetta con gel separatore. Tappo ocra.        |
| 115                    | 90.18.4                           | L99113        | 648           | 18,44       | Enolasi Neurone Specifica (NSE)   | Siero     | Provetta con gel separatore. Tappo ocra o rosa. |
| 116                    | SSFLEA                            | L26011        | 673           | 20,60       | Proteina S-100  | Siero     | Provetta con gel separatore. Tappo ocra o rosa. |
| <b>METABOLITI VARI</b> |                                   |               |               |             |   |           |   |
| 117                    | 90.11.1                           | L99144        | 611           | 11,57       | C peptide   | Siero     | Provetta con gel separatore. Tappo ocra.        |
| 118                    | 90.60.2                           | L99386A       | .407          | 6,61        | Complemento (C3)  | Siero     | Provetta con gel separatore. Tappo ocra.        |
| 119                    | 90.60.2                           | L99386B       | .408          | 6,61        | Complemento (C4)  | Siero     | Provetta con gel separatore. Tappo ocra.        |
| 120                    | 90.69.4                           | L99272A       | .41           | 5,84        | IgA   | Siero     | Provetta con gel separatore. Tappo ocra.        |
| 121                    | 90.69.4                           | L99272C       | .411          | 5,84        | IgG   | Siero     | Provetta con gel separatore. Tappo ocra.        |
| 122                    | 90.69.4                           | L99272D       | .412          | 5,84        | IgM   | Siero     | Provetta con gel separatore. Tappo ocra.        |
| 123                    | 90.33.5                           | L99004A       | .76           | 7,59        | Mioglobina  | Siero     | Provetta con gel separatore. Tappo ocra o blu.  |
| 124                    | 90.82.3                           | L99635        | .75 H         | 16,37       | Troponina ad alta sensibilità   | Siero     | Provetta con gel separatore. Tappo ocra o blu.  |
| 125                    | 90.21.2                           | L99126        | 799           | 45,00       | Peptide Natriuretico di tipo B (NT-PRO BNP)   | Siero     | Provetta con gel separatore. Tappo ocra o blu.  |
| 126                    | 90.72.3                           | L99424        | .42           | 4,75        | Proteina C reattiva (PCR)   | Siero     | Provetta con gel separatore. Tappo ocra o blu.  |
| 127                    | 90.11.5                           | L99148N       | 610           | 52,00       | Procalcitonina (PCT)  | Siero     | Provetta con gel separatore. Tappo ocra o blu.  |
| 128                    | 90.44.5                           | L99221        | .711          | 16,32       | 25-idrossi-vitamina D (25OH vitamina D)   | Siero     | Provetta con gel separatore. Tappo ocra.        |
| 129                    | 90.22.3                           | L99132        | 613           | 13,22       | Ferritina   | Siero     | Provetta con gel separatore. Tappo ocra.        |
| 130                    | 90.23.2                           | L99136        | 615           | 9,09        | Folati  | Siero     | Provetta con gel separatore. Tappo ocra.        |

|                         | CODICE NOMENCLAT<br>ORE REGIONALE | CODICE CUPWEB | CODICE DNALAB  | TARIFFA (€) | DENOMINAZIONE PRESTAZIONE  | MATERIALE  | CONTENITORE PRIMARIO/NOTE   |
|-------------------------|-----------------------------------|---------------|----------------|-------------|--|------------|---|
| 131                     | 90.13.5                           | L99158        | 614            | 9,09        | Vitamina B12   | Siero      | Provetta con gel separatore. Tappo ocra.                                      |
| 132                     | SSFLEA                            | LA008         | 4107           | 3,50        | Osmolarità Plasmatica  | Siero      | Provetta con gel separatore. Tappo ocra.                                      |
| <b>BIOCHIMICA URINE</b> |                                   |               |                |             |  |            |   |
| 133                     | 90.06.4                           | L99168B       | .922A          | 2,43        | Amilasuria   | Urine 24 h | Provetta per urine priva di additivi. Tappo giallo. Riportare valore diuresi. |
| 134                     | 90.06.4                           | L99168C       | .922           | 2,43        | Amilasuria 24h   | Urine 24 h | Provetta per urine priva di additivi. Tappo giallo. Riportare valore diuresi. |
| 135                     | 90.44.1                           | L99217B       | .902A          | 1,69        | Azoturia   | Urine 24 h | Provetta per urine priva di additivi. Tappo giallo.                           |
| 136                     | 90.44.1                           | L99217C       | .902           | 1,69        | Azoturia 24h   | Urine 24 h | Provetta per urine priva di additivi. Tappo giallo. Riportare valore diuresi. |
| 137                     | 90.11.4                           | L99147B       | .908A          | 1,71        | Calciuria  | Urine 24 h | Provetta per urine priva di additivi. Tappo giallo.                           |
| 138                     | 90.11.4                           | L99147C       | .908           | 1,71        | Calciuria 24h  | Urine 24 h | Provetta per urine priva di additivi. Tappo giallo. Riportare valore diuresi. |
| 139                     | 90.13.3                           | L99156C       | .912           | 1,74        | Cloruria 24h   | Urine 24 h | Provetta per urine priva di additivi. Tappo giallo. Riportare valore diuresi. |
| 140                     | 90.16.4                           | L99102B       | .903BC         | 3,00        | Creatininuria  | Urine 24 h | Provetta per urine priva di additivi. Tappo giallo.                           |
| 141                     | 90.16.4                           | L99103        | .903 (PROFILO) | 3,00        | Clearance della creatinina: richiedere insieme a dosaggio creatinina (90.16.3/L99102A) | Urine 24 h | Provetta per urine priva di additivi. Tappo giallo. Riportare valore diuresi. |
| 142                     | 90.15.3                           | L99079H       | 688            | 13,22       | Cortisolo urinario   | Urine 24 h | Provetta per urine priva di additivi. Tappo giallo. Riportare valore diuresi. |
| 143                     | 90.24.5                           | L99052B       | .910A          | 1,64        | Fosfaturia   | Urine 24 h | Provetta per urine priva di additivi. Tappo giallo. Riportare valore diuresi. |
| 144                     | 90.24.5                           | L99052C       | .91            | 1,64        | Fosfaturia 24h   | Urine 24 h | Provetta per urine priva di additivi. Tappo giallo. Riportare valore diuresi. |
| 145                     | 90.27.1                           | L99063B       | .901           | 1,69        | Glicosuria   | Urine 24 h | Provetta per urine priva di additivi. Tappo giallo. Riportare valore diuresi. |
| 146                     | 90.32.5                           | L99092B       | .955A          | 2,43        | Magnesuria   | Urine 24 h | Provetta per urine priva di additivi. Tappo giallo. Riportare valore diuresi. |
| 147                     | 90.32.5                           | L99092C       | .995           | 2,43        | Magnesuria 24h   | Urine 24 h | Provetta per urine priva di additivi. Tappo giallo. Riportare valore diuresi. |
| 148                     | 90.33.4                           | L99005C       | .423A          | 4,65        | Microalbuminuria   | Urine spot | Provetta per urine priva di additivi. Tappo giallo.                           |
| 149                     | 90.33.4                           | L99005C       | .423B          | 4,65        | Microalbuminuria 24h   | Urine 24 h | Provetta per urine priva di additivi. Tappo giallo. Riportare valore diuresi. |

|     | CODICE NOMENCLAT ORE REGIONALE | CODICE CUPWEB | CODICE DNALAB | TARIFFA (€) | DENOMINAZIONE PRESTAZIONE | MATERIALE  | CONTENITORE PRIMARIO/NOTE  |
|-----|--------------------------------|---------------|---------------|-------------|---------------------------|------------|--|
| 150 | 90.37.4                        | L99024B       | .934A         | 1,72        | Potassiuria               | Urine 24 h | Provetta per urine priva di additivi. Tappo giallo.<br>Riportare valore diuresi. |
| 151 | 90.37.4                        | L99024C       | .934B         | 1,72        | Potassiuria 24h           | Urine 24 h | Provetta per urine priva di additivi. Tappo giallo.<br>Riportare valore diuresi. |
| 152 | 90.38.5                        | L99030B       | .49           | 1,66        | Proteinuria               | Urine 24 h | Provetta per urine priva di additivi. Tappo giallo.<br>Riportare valore diuresi. |
| 153 | 90.38.5                        | L99030C       | .907          | 1,66        | Proteinuria 24h           | Urine 24 h | Provetta per urine priva di additivi. Tappo giallo.<br>Riportare valore diuresi. |
| 154 | 90.40.4                        | L99039B       | .933A         | 1,72        | Sodiuria                  | Urine 24 h | Provetta per urine priva di additivi. Tappo giallo.<br>Riportare valore diuresi. |
| 155 | 90.40.4                        | L99039C       | .933          | 1,72        | Sodiuria 24h              | Urine 24 h | Provetta per urine priva di additivi. Tappo giallo.<br>Riportare valore diuresi. |
| 156 | 90.43.5                        | L99216B       | .904b         | 1,75        | Uricuria                  | Urine 24 h | Provetta per urine priva di additivi. Tappo giallo.<br>Riportare valore diuresi. |
| 157 | 90.43.5                        | L99216C       | .904A         | 1,75        | Uricuria 24h              | Urine 24 h | Provetta per urine priva di additivi. Tappo giallo.<br>Riportare valore diuresi. |



| <b>ELETTROFORESI - NEFELOMETRIA</b> |                                      |                      |                      |                    |                                  |                  |  |
|-------------------------------------|--------------------------------------|----------------------|----------------------|--------------------|----------------------------------|------------------|--|
|                                     | <b>CODICE NOMENCLATORE REGIONALE</b> | <b>CODICE CUPWEB</b> | <b>CODICE DNALAB</b> | <b>TARIFFA (€)</b> | <b>DENOMINAZIONE PRESTAZIONE</b> | <b>MATERIALE</b> | <b>CONTENITORE PRIMARIO/NOTE</b>         |
| 1                                   | 90.05.4                              | L99163               | .405                 | 6,30               | Alfa 1 Antitripsina (AAT)        | Siero            | Provetta con gel separatore. Tappo ocra. |
| 2                                   | 90.06.1                              | L99165               | .406                 | 7,59               | Alfa 1 Glicoproteina acida (AAG) | Siero            | Provetta con gel separatore. Tappo ocra. |
| 3                                   | 90.08.3                              | L99177H              | 218                  | 7,33               | Amikacina                        | Siero            | Provetta con gel separatore. Tappo ocra. |
| 4                                   | 90.08.4                              | L99178               | .415A                | 6,09               | Apolipoproteina A1 (APOA)        | Siero            | Provetta con gel separatore. Tappo ocra. |
| 5                                   | 90.08.5                              | L99179               | .415B                | 5,94               | Apolipoproteina B (APOB)         | Siero            | Provetta con gel separatore. Tappo ocra. |
| 6                                   | 90.09.1                              | L99180               | .404                 | 4,65               | Aptoglobina (HPT)                | Siero            | Provetta con gel separatore. Tappo ocra. |
| 7                                   | 90.10.1                              | L99139A              | 623                  | 10,79              | Beta 2 Microglobulina siero      | Siero            | Provetta con gel separatore. Tappo ocra. |
| 8                                   | 90.10.1                              | L99139B              | 623U                 | 10,79              | Beta2 Microglobulina urine       | Urine            | Provetta con gel separatore. Tappo ocra. |
| 9                                   | 90.60.1                              | L99385A              | 418                  | 6,20               | C1 Inibitore                     | Siero            | Provetta con gel separatore. Tappo ocra. |
| 10                                  | 90.28.4                              | L99071G              | K413U                | 16,40              | Catene leggere libere K urinarie | Urine 24h        | Provetta con gel separatore. Tappo ocra. |
| 11                                  | 90.28.4                              | L99071G              | L413U                | 16,40              | Catene leggere libere I urinarie | Urine 24h        | Provetta con gel separatore. Tappo ocra. |
| 12                                  | 90.28.4                              | L99071F              | K413                 | 16,40              | Catene leggere libere K su siero | Siero            | Provetta con gel separatore. Tappo ocra. |
| 13                                  | 90.28.4                              | L99071F              | L413                 | 16,40              | Catene leggere libere I su siero | Siero            | Provetta con gel separatore. Tappo ocra. |
| 14                                  | 90.12.5                              | L99153               | .409                 | 5,68               | Ceruloplasmina                   | Siero            | Provetta con gel separatore. Tappo ocra. |
| 15                                  | 90.13.2                              | L99155               | 210A                 | 16,27              | Ciclosporina Tempo 0             | Sangue intero    | Provetta con K3-EDTA. Tappo viola.       |
| 16                                  | 90.13.2                              | L99155B              | 210B                 | 16,27              | Ciclosporina Tempo 1             | Sangue intero    | Provetta con K3-EDTA. Tappo viola.       |
| 17                                  | 90.13.2                              | L99155A              | 210C                 | 16,27              | Ciclosporina Tempo 2             | Sangue intero    | Provetta con K3-EDTA. Tappo viola.       |
| 18                                  | 90.61.1                              | L99390               | 417                  | 1,76               | Crioglobuline                    | Siero            | Provetta con gel separatore. Tappo ocra. |
| 19                                  | 90.38.4                              | L99029A              | P90 (PROFILO)        | 6,97               | Elettroforesi + Proteine totali  | Siero            | Provetta con gel separatore. Tappo ocra. |

|    | CODICE NOMENCLATORE REGIONALE | CODICE CUPWEB | CODICE DNALAB | TARIFFA (€) | DENOMINAZIONE PRESTAZIONE                | MATERIALE     | CONTENITORE PRIMARIO/NOTE   |
|----|-------------------------------|---------------|---------------|-------------|--|---------------|---|
| 20 | 90.39.1                       | L99031        | 90U           | 4,65        | Elettroforesi (TEF Urine)                | Urine 24h     | Provetta per urine priva di additivi. Tappo giallo. Riportare valori diuresi. |
| 21 | 90.13.2                       | L99155F       | 234           | 16,27       | Everolimus                               | Sangue intero | Provetta con K3-EDTA. Tappo viola.  |
| 22 | 90.64.2                       | L99246        | .421          | 4,75        | Fattore reumatoide (RA test)             | Siero         | Provetta con gel separatore. Tappo ocra o blu.                                |
| 23 | 90.27.2                       | L99064        | 69 (PROFILO)  | 9,04        | Glucosio-6-fosfato deidrogenasi (G6PDH)  | Sangue intero | Provetta con K3-EDTA. Tappo viola.  |
| 24 | 90.08.3                       | L99177B       | 216           | 7,33        | Gentamicina                              | Siero         | Provetta con gel separatore. Tappo ocra.                                      |
| 25 | 90.68.3                       | L99266        | 653           | 12,65       | IgE Totali                               | Siero         | Provetta con gel separatore. Tappo ocra.                                      |
| 26 | 90.68.4                       | L99267GB      | 4115          | 15,49       | IgG1 (sottoclassi)                       | Siero         | Provetta con gel separatore. Tappo ocra.                                      |
| 27 | 90.68.4                       | L99267GC      | 4116          | 15,49       | IgG2 (sottoclassi)                       | Siero         | Provetta con gel separatore. Tappo ocra.                                      |
| 28 | 90.68.4                       | L99267GD      | 4117          | 15,49       | IgG3 (sottoclassi)                       | Siero         | Provetta con gel separatore. Tappo ocra.                                      |
| 29 | 90.68.4                       | L99267GA      | 4114          | 15,49       | IgG4 (sottoclassi)                       | Siero         | Provetta con gel separatore. Tappo ocra.                                      |
| 30 | 90.69.2                       | L99270A       | 401           | 29,70       | Immunofissazione                         | Siero         | Provetta con gel separatore. Tappo ocra.                                      |
| 31 | 90.30.3                       | L99080        | .416          | 13,63       | Lipoproteina a [Lp(a)]                   | Siero         | Provetta con gel separatore. Tappo ocra o blu.                                |
| 32 | 90.20.5                       | L99124        | 206           | 9,35        | Metotrexate                              | Siero         | Provetta con gel separatore. Tappo ocra o blu.                                |
| 33 | SSFLEA                        | L99731        | 612           | 25,82       | Omocisteina                              | Sangue intero | Provetta con k3-EDTA. Tappo viola. Trasporto in ghiaccio.                     |
| 34 | 90.28.4                       | L99071E       | 129           | 9,30        | Ricerca della proteina di Bence Jones    | Urine 24h     | Provetta per urine priva di additivi. Tappo giallo.                           |
| 35 | 91.08.5                       | L99482        | .419          | 4,85        | Titolo antistreptolisinico O (T.A.S.L.O) | Siero         | Provetta con gel separatore. Tappo ocra.                                      |
| 36 | 90.13.2                       | L99155D       | 230           | 16,27       | Teicoplanina                             | Siero         | Provetta con gel separatore. Tappo ocra.                                      |
| 37 | 90.08.3                       | L99177G       | 217           | 7,33        | Tobramicina                              | Siero         | Provetta con gel separatore. Tappo ocra.                                      |
| 38 | SSFLEA                        | L99747        | 77            | 52,00       | Transferrina carboidrato-carente (CDT)   | Siero         | Provetta con gel separatore. Tappo ocra.                                      |
| 39 | 90.08.3                       | L99177A       | 220           | 7,33        | Vancomicina                              | Siero         | Provetta con gel separatore. Tappo ocra.                                      |

| AUTOIMMUNITÀ |                               |               |               |             |  |           |  |
|--------------|-------------------------------|---------------|---------------|-------------|--|-----------|--|
|              | CODICE NOMENCLATORE REGIONALE | CODICE CUPWEB | CODICE DNALAB | TARIFFA (€) | DENOMINAZIONE PRESTAZIONE  | MATERIALE | CONTENITORE PRIMARIO/NOTE                |
| 1            | 90.48.2                       | L99190A       | 527A          | 11,41       | Anticorpi anti-antigene citoplasmatici neutrofili (C-ANCA)       | Siero     | Provetta con gel separatore. Tappo ocra. |
| 2            | 90.48.2                       | L99190B       | 527B          | 11,41       | Anticorpi anti-antigene citoplasmatici neutrofili (P-ANCA)       | Siero     | Provetta con gel separatore. Tappo ocra. |
| 3            | 90.47.5                       | L99188A       | 521A          | 12,55       | Anticorpi anti-cardiolipina IgG                                  | Siero     | Provetta con gel separatore. Tappo ocra. |
| 4            | 90.48.1                       | L99188B       | 521B          | 12,55       | Anticorpi anti-cardiolipina IgM                                  | Siero     | Provetta con gel separatore. Tappo ocra. |
| 5            | 90.48.1                       | L99189        | 525           | 8,37        | Anticorpi anti-cellule parietali (APCA)                          | Siero     | Provetta con gel separatore. Tappo ocra. |
| 6            | SSFLEA                        | LA059         | 537           | 13,32       | Anticorpi anti-centromero (ACA)                                  | Siero     | Provetta con gel separatore. Tappo ocra. |
| 7            | 90.48.3                       | L99191        | 523           | 11,88       | Anticorpi anti-DNA nativo (anti ds-DNA)                          | Siero     | Provetta con gel separatore. Tappo ocra. |
| 8            | 90.52.5                       | L99350        | 652           | 14,51       | Anticorpi anti-endomisio (EMA)                                   | Siero     | Provetta con gel separatore. Tappo ocra. |
| 9            | 90.51.5                       | L99345        | 526           | 8,26        | Anticorpi anti-microsomi epatici e renali di tipo 1 (Anti-LKM1)  | Siero     | Provetta con gel separatore. Tappo ocra. |
| 10           | SSFLEA                        | LA066         | 527P          | 9,66        | Anticorpi anti-mieloperossidasi (MPO)                            | Siero     | Provetta con gel separatore. Tappo ocra. |
| 11           | 90.52.1                       | L99346        | 518           | 9,45        | Anticorpi anti-mitochondriali (AMA)                              | Siero     | Provetta con gel separatore. Tappo ocra. |
| 12           | 90.52.2                       | L99347        | 522           | 7,44        | Anticorpi anti-muscolo liscio (ASMA)                             | Siero     | Provetta con gel separatore. Tappo ocra. |
| 13           | 90.52.4                       | L99349        | 517           | 9,66        | Anticorpi anti-nucleo (ANA)                                      | Siero     | Provetta con gel separatore. Tappo ocra. |
| 14           | SSFLEA                        | L26018        | 531           | 28,00       | Anticorpi anti-peptide ciclico citrullinato (Anticorpi anti-CCP) | Siero     | Provetta con gel separatore. Tappo ocra. |
| 15           | SSFLEA                        | LA067         | 527C          | 9,66        | Anticorpi anti serin-proteinasi 3 (PR3)                          | Siero     | Provetta con gel separatore. Tappo ocra. |
| 16           | SSFLEA                        | L26012        | 533A          | 11,41       | Anticorpi IgA anti-Saccharomyces cerevisiae (ASCA IgA)           | Siero     | Provetta con gel separatore. Tappo ocra. |
| 17           | SSFLEA                        | L26013        | 533B          | 11,41       | Anticorpi IgG anti-Saccharomyces cerevisiae (ASCA IgG)           | Siero     | Provetta con gel separatore. Tappo ocra. |
| 18           | SSFLEA                        | L99188D       | 3034          | 12,55       | Beta 2 Glicoproteina IgM   | Siero     | Provetta con gel separatore. Tappo ocra. |

|    | CODICE NOMENCLATORE REGIONALE | CODICE CUPWEB | CODICE DNALAB | TARIFFA (€) | DENOMINAZIONE PRESTAZIONE   | MATERIALE        | CONTENITORE PRIMARIO/NOTE                |  |
|----|-------------------------------|---------------|---------------|-------------|---|------------------|--|--|
| 19 | SSFLEA                        | L99188C       | 3033          | 12,55       | Beta 2 Glicoproteina IgG  | Siero            | Provetta con gel separatore. Tappo ocra. |  |
| 20 | 90.47.3                       | L99186        | 524S1         | 13,32       | ENA Screening (il test discrimina i seguenti anticorpi antinucleari:U1RNP70, SS-A/RO, SS-B/La, CentromeroB, Scl-70, Jo-1, Fibrillarina, RNAPOLIII, Rib-P, PM-SCL, PCNA, Mi2 proteins, SM proteins and native purifie DNA) | Siero            | Provetta con gel separatore. Tappo ocra. |  |
| 21 | 90.47.3                       | L99186 E      | 524A          | 13,32       | ENA anti JO 1   | Siero            | Provetta con gel separatore. Tappo ocra. |  |
| 22 | 90.47.3                       | L99186 A      |               | 524B        | 13,32   | ENA anti RNP     | Siero                                    | Provetta con gel separatore. Tappo ocra. |
| 23 | 90.47.3                       | L99186 F      |               | 524C        | 13,32   | ENA anti Scl 70  | Siero                                    | Provetta con gel separatore. Tappo ocra. |
| 24 | 90.47.3                       | L99186 B      |               | 524D        | 13,32   | ENA anti SM      | Siero                                    | Provetta con gel separatore. Tappo ocra. |
| 25 | 90.47.3                       | L99186 C      |               | 524E        | 13,32   | ENA anti SS A/Ro | Siero                                    | Provetta con gel separatore. Tappo ocra. |
| 26 | 90.47.3                       | L99186 D      |               | 524F        | 13,32   | ENA anti SS B/La | Siero                                    | Provetta con gel separatore. Tappo ocra. |
| 27 | SSFLEA                        | LA087         | 524M          | 13,32       | Mi-2  | Siero            | Provetta con gel separatore. Tappo ocra. |  |
| 28 | SSFLEA                        | LA081         | 555           | 50,00       | Profilo ANA+DFS70 (nRNP/Sm, Sm, SS-A, Ro-52, SS-B, Scl-70, PM-Scl, Jo-1, CENPB, PCNA, dsDNA, nucleosomi, istoni, proteina P ribosomiale, AMA-M2, DFS70)   | Siero            | Provetta con gel separatore. Tappo ocra. |  |
| 29 | SSFLEA                        | LA082         | 556           | 50,00       | Profilo Epatite (AMA-M2, M2-3E(BPO), Sp100, PML, gp210, LKM-1, LC-1, SLA/LP, Ro-52)   | Siero            | Provetta con gel separatore. Tappo ocra. |  |
| 30 | SSFLEA                        | LA083         | 557           | 50,00       | Profilo Miosite (Mi-2, Ku, PM-Scl, Jo-1, PL-7, PI-12, OJ, EJ)   | Siero            | Provetta con gel separatore. Tappo ocra. |  |
| 31 | SSFLEA                        | LA062         | 559           | 50,00       | Recettore Fosfolipasi A2 (IFA)  | Siero            | Provetta con gel separatore. Tappo ocra. |  |
| 32 | 90.31.4                       | L99086        | 800           | 4,18        | Spermiogramma   | Liquido seminale | Provetta con gel separatore. Tappo ocra. |  |
| 33 | 90.27.3                       | L99065        | 803           | 6,66        | Test di gravidanza  | Urine            | Provetta con gel separatore. Tappo ocra. |  |
| 34 | 91.10.5                       | L99492        | 509A          | 5,78        | Test di conferma per la sifilide (TPHA)   | Siero            | Provetta con gel separatore. Tappo ocra. |  |
| 35 | 91.11.1                       | L99493W       | 510           | 3,36        | Test di rivelazione per la sifilide (VDRL)  | Siero            | Provetta con gel separatore. Tappo ocra. |  |
| 36 | 90.18.5                       | L99114        | 672           | 17,66       | Eritropoietina  | Siero            | Provetta con gel separatore. Tappo ocra. |  |
| 37 | 90.26.2                       | L99059        | 530           | 12,00       | Globulina legante la tiroxina (TBG )  | Siero            | Provetta con gel separatore. Tappo ocra. |  |
| 38 | 90.70.2                       | L99275A       | 666           | 19,63       | Interleuchina 6   | Siero            | Provetta con gel separatore. Tappo ocra. |  |

| NEUROIMMUNOLOGIA            |                               |               |               |             |                           |   |                           |   |
|-----------------------------|-------------------------------|---------------|---------------|-------------|---------------------------|---|---------------------------|---|
|                             | CODICE NOMENCLATORE REGIONALE | CODICE CUPWEB | CODICE DNALAB | TARIFFA (€) | DENOMINAZIONE PRESTAZIONE | MATERIALE                                       | CONTENITORE PRIMARIO/NOTE |   |
|                             | 1                             | SSFLEA        | L99354M       | 4173        | 25,31                     | Anticorpi anti-chinasi muscolo specifica (MuSK) | Siero                     | Provetta con gel separatore. Tappo ocra.        |
|                             | 2                             | 90.53.4       | L99354        | 4172        | 25,31                     | Anticorpi anti-recettore nicotinico (nAChR)     | Siero                     | Provetta con gel separatore. Tappo ocra.        |
|                             | 3                             | SSFLEA        | LA055         | 4169        | 12,65                     | Lamotrigina                                     | Sangue intero             | Provetta Sangue intero con k3-EDTA. Tappo viola |
|                             | 4                             | SSFLEA        | LA056         | 4170        | 13,65                     | Levetiracetam                                   | Sangue intero             | Provetta Sangue intero con k3-EDTA. Tappo viola |
|                             | 5                             | SSFLEA        | LA057         | 4171        | 14,65                     | Topiramato                                      | Sangue intero             | Provetta Sangue intero con k3-EDTA. Tappo viola |
|                             | 6                             | 90.20.2       | L99121        | 215         | 9,09                      | Etosuccimide                                    | Siero                     | Provetta con gel separatore. Tappo ocra.        |
|                             | 7                             | 90.37.5       | L99025        | 213         | 9,09                      | Primidone                                       | Siero                     | Provetta con gel separatore. Tappo ocra.        |
| Patologie Neurodegenerative | 8                             | 90.05.1       | L99343B       | 4174        | 2,58                      | Analisi dell'albumina sierica                   | Siero                     | Provetta con gel separatore. Tappo ocra.        |
|                             |                               | 90.05.1       |               | 4175        | 2,58                      | Analisi dell'albumina liquorale                 | Liquor                    | Provetta da siero priva di additivi             |
|                             |                               | 90.69.4       | L99272C       | 4178        | 5,84                      | Analisi delle IgG sieriche                      | Siero                     | Provetta con gel separatore. Tappo ocra.        |
|                             |                               | 90.69.4       |               | 4177        | 5,84                      | Analisi delle IgG liquorali                     | Liquor                    | Provetta da siero priva di additivi             |
|                             |                               | 90.67.1       | 90.67.1       | 4184        | 13,89                     | Isoelettrofocalizzazione siero                  | Siero                     | Provetta con gel separatore. Tappo ocra.        |
|                             |                               | 90.67.1       | 90.67.1       | 4185        | 13,89                     | Isoelettrofocalizzazione liquor                 | Liquor                    | Provetta da siero priva di additivi             |
|                             |                               |               |               | 4176        |                           | Quoziente albumina liquor/siero (calcolo)       | -----                     | -----   |
|                             |                               |               |               | 4179        |                           | IgG index (calcolo)                             | -----                     | -----   |

| <b>NEUROIMMUNOLOGIA</b>         |                                      |                      |                      |                    |  |                   |  |
|---------------------------------|--------------------------------------|----------------------|----------------------|--------------------|--|-------------------|--|
| <b>DI PROSSIMA INTRODUZIONE</b> |                                      |                      |                      |                    |  |                   |  |
|                                 | <b>CODICE NOMENCLATORE REGIONALE</b> | <b>CODICE CUPWEB</b> | <b>CODICE DNALAB</b> | <b>TARIFFA (€)</b> | <b>DENOMINAZIONE PRESTAZIONE</b>                                       | <b>MATERIAL E</b> | <b>CONTENITORE PRIMARIO/NOTE</b>             |
| 1                               | SSFLEA                               | LA073                | 547                  | 50,00              | Peptide beta-amiloide 1-40   | Liquor            | Provetta in polipropilene priva di additivi. |
| 2                               | SSFLEA                               | LA074                | 548                  | 50,00              | Peptide beta-amiloide 1-42   | Liquor            | Provetta in polipropilene priva di additivi. |
| 3                               | SSFLEA                               | LA076                | 550                  | 50,00              | Anticorpi anti-gangliosidi IgM (GQ1b, GT1b, GD1b, GD1a, GM3, GM2, GM1) | Siero             | Provetta con gel separatore. Tappo ocra.     |
| 4                               | SSFLEA                               | LA077                | 551                  | 50,00              | Anticorpi anti-gangliosidi IgG (GQ1b, GT1b, GD1b, GD1a, GM3, GM2, GM1) | Siero             | Provetta con gel separatore. Tappo ocra.     |
| 5                               | SSFLEA                               | LA072                | 562                  | 50,00              | Total TAU  | Liquor            | Provetta in polipropilene priva di additivi  |

| ALLERGOLOGIA |                               |               |               |             |   |           |  |
|--------------|-------------------------------|---------------|---------------|-------------|---|-----------|--|
|              | CODICE NOMENCLATORE REGIONALE | CODICE CUPWEB | CODICE DNALAB | TARIFFA (€) | DENOMINAZIONE PRESTAZIONE                               | MATERIALE | CONTENITORE PRIMARIO/NOTE                |
| 1            | 90.68.3                       | L99266Y3      | T19           | 12,65       | Acacia longifolia                                       | Siero     | Provetta con gel separatore. Tappo ocra. |
| 2            | 90.68.3                       | L99266E5      | D1            | 12,65       | Acari (D. pteronyssinus)                                | Siero     | Provetta con gel separatore. Tappo ocra. |
| 3            | 90.68.3                       | L99266G1      | D2            | 12,65       | Acari (D. farinae)                                      | Siero     | Provetta con gel separatore. Tappo ocra. |
| 4            | 90.68.3                       | L99266WW      | F47           | 12,65       | Aglio   | Siero     | Provetta con gel separatore. Tappo ocra. |
| 5            | 90.68.3                       | L99266W1      | F237          | 12,65       | Albicocca   | Siero     | Provetta con gel separatore. Tappo ocra. |
| 6            | 90.68.3                       | L99266W4      | M6            | 12,65       | Alternaria  | Siero     | Provetta con gel separatore. Tappo ocra. |
| 7            | 90.68.3                       | L99266W2      | F1            | 12,65       | Albumine  | Siero     | Provetta con gel separatore. Tappo ocra. |
| 8            | 90.68.3                       | L99266W5      | W14           | 12,65       | Amaranto  | Siero     | Provetta con gel separatore. Tappo ocra. |
| 9            | 90.68.3                       | L99266Y7      | W1            | 12,65       | Ambrosio  | Siero     | Provetta con gel separatore. Tappo ocra. |
| 10           | 90.68.3                       | L99266W8      | C6            | 12,65       | Amoxicillina  | Siero     | Provetta con gel separatore. Tappo ocra. |
| 11           | 90.68.3                       | L99266W9      | C5            | 12,65       | Ampicillina   | Siero     | Provetta con gel separatore. Tappo ocra. |
| 12           | 90.68.3                       | L99266Y1      | F210          | 12,65       | Ananas  | Siero     | Provetta con gel separatore. Tappo ocra. |
| 13           | 90.49.5                       | L99198B       | 651A          | 11,41       | Anticorpi anti-gliadina deamidata IgA (AGA IgA)         | Siero     | Provetta con gel separatore. Tappo ocra. |
| 14           | 90.49.5                       | L99198A       | 651B          | 11,41       | Anticorpi anti-gliadina deamidata IgG (AGA IgG)         | Siero     | Provetta con gel separatore. Tappo ocra. |
| 15           | SSFLEA                        | L26017        | 670           | 14,51       | Anticorpi anti-Transglutaminasi tissutale IgA (tTG IgA) | Siero     | Provetta con gel separatore. Tappo ocra. |
| 16           | SSFLEA                        | L26017G       | 670G          | 14,51       | Anticorpi anti-Transglutaminasi tissutale IgG (tTG IgG) | Siero     | Provetta con gel separatore. Tappo ocra. |
| 17           | 90.68.3                       | L99266Y4      | I1            | 12,65       | Ape   | Siero     | Provetta con gel separatore. Tappo ocra. |
| 18           | 90.68.3                       | L99266Y5      | F13           | 12,65       | Arachide  | Siero     | Provetta con gel separatore. Tappo ocra. |

|    | CODICE NOMENCLATORE REGIONALE | CODICE CUPWEB | CODICE DNALAB | TARIFFA (€) | DENOMINAZIONE PRESTAZIONE | MATERIALE | CONTENITORE PRIMARIO/NOTE                |
|----|-------------------------------|---------------|---------------|-------------|---------------------------|-----------|--|
| 19 | 90.68.3                       | L99266U5      | F304          | 12,65       | Aragosta                  | Siero     | Provetta con gel separatore. Tappo ocra. |
| 20 | 90.68.3                       | L99266Y6      | F33           | 12,65       | Arancia                   | Siero     | Provetta con gel separatore. Tappo ocra. |
| 21 | 90.68.3                       | L99266Y9      | M3            | 12,65       | Aspergillus               | Siero     | Provetta con gel separatore. Tappo ocra. |
| 22 | 90.68.3                       | L99266U2      | W5            | 12,65       | Assenzio                  | Siero     | Provetta con gel separatore. Tappo ocra. |
| 23 | 90.68.3                       | L99266U3      | W6            | 12,65       | Assenzio selvatico        | Siero     | Provetta con gel separatore. Tappo ocra. |
| 24 | 90.68.3                       | L99266U4      | F80           | 12,65       | Astice                    | Siero     | Provetta con gel separatore. Tappo ocra. |
| 25 | 90.68.3                       | L99266U7      | G13           | 12,65       | Bambagiona                | Siero     | Provetta con gel separatore. Tappo ocra. |
| 26 | 90.68.3                       | L99266U8      | F92           | 12,65       | Banana                    | Siero     | Provetta con gel separatore. Tappo ocra. |
| 27 | 90.68.3                       | L99266R1      | T3            | 12,65       | Betulle                   | Siero     | Provetta con gel separatore. Tappo ocra. |
| 28 | 90.68.3                       | L99266R2      | F93           | 12,65       | Cacao                     | Siero     | Provetta con gel separatore. Tappo ocra. |
| 29 | 90.68.3                       | L99266ZA      | F221          | 12,65       | Caffè                     | Siero     | Provetta con gel separatore. Tappo ocra. |
| 30 | 90.68.3                       | L99266R5      | M5            | 12,65       | Candida albicans          | Siero     | Provetta con gel separatore. Tappo ocra. |
| 31 | 90.68.3                       | L99266R9      | F26           | 12,65       | Carne di maiale           | Siero     | Provetta con gel separatore. Tappo ocra. |
| 32 | 90.68.3                       | L99266S1      | F83           | 12,65       | Carne di pollo            | Siero     | Provetta con gel separatore. Tappo ocra. |
| 33 | 90.68.3                       | L99266S3      | F31           | 12,65       | Carota                    | Siero     | Provetta con gel separatore. Tappo ocra. |
| 34 | 90.68.3                       | L99266S6      | F291          | 12,65       | Cavolfiore                | Siero     | Provetta con gel separatore. Tappo ocra. |
| 35 | 90.68.3                       | L99266S8      | C7            | 12,65       | Cefaclor                  | Siero     | Provetta con gel separatore. Tappo ocra. |
| 36 | 90.68.3                       | L99266S9      | F242          | 12,65       | Ciliegia                  | Siero     | Provetta con gel separatore. Tappo ocra. |
| 37 | 90.68.3                       | L99266V1      | F48           | 12,65       | Cipolla                   | Siero     | Provetta con gel separatore. Tappo ocra. |



|    | CODICE NOMENCLATORE REGIONALE | CODICE CUPWEB | CODICE DNALAB | TARIFFA (€) | DENOMINAZIONE PRESTAZIONE | MATERIALE | CONTENITORE PRIMARIO/NOTE                |
|----|-------------------------------|---------------|---------------|-------------|---------------------------|-----------|--|
| 38 | 90.68.3                       | L99266V2      | T23           | 12,65       | Cipresso mediterraneo     | Siero     | Provetta con gel separatore. Tappo ocra. |
| 39 | 90.68.3                       | L99266V3      | M2            | 12,65       | Cladosporium              | Siero     | Provetta con gel separatore. Tappo ocra. |
| 40 | 90.68.3                       | L99266V4      | G6            | 12,65       | Coda di topo              | Siero     | Provetta con gel separatore. Tappo ocra. |
| 41 | 90.68.3                       | L99266X5      | G3            | 12,65       | Erba mazzolina            | Siero     | Provetta con gel separatore. Tappo ocra. |
| 42 | 90.68.3                       | L99266X6      | W19           | 12,65       | Erba vetriola             | Siero     | Provetta con gel separatore. Tappo ocra. |
| 43 | 90.68.3                       | L99266ZE      | T18           | 12,65       | Eucalipto                 | Siero     | Provetta con gel separatore. Tappo ocra. |
| 44 | 90.68.3                       | L99266X8      | T5            | 12,65       | Faggio americano          | Siero     | Provetta con gel separatore. Tappo ocra. |
| 45 | 90.68.3                       | L99266X9      | F15           | 12,65       | Fagioli bianchi           | Siero     | Provetta con gel separatore. Tappo ocra. |
| 46 | 90.68.3                       | L99266G2      | W10           | 12,65       | Farinaccio                | Siero     | Provetta con gel separatore. Tappo ocra. |
| 47 | 90.68.3                       | L99266G6      | E1            | 12,65       | Forfora di gatto          | Siero     | Provetta con gel separatore. Tappo ocra. |
| 48 | 90.68.3                       | L99266G7      | E3            | 12,65       | Forfora di cavallo        | Siero     | Provetta con gel separatore. Tappo ocra. |
| 49 | 90.68.3                       | L99266G5      | E5            | 12,65       | Forfora di cane           | Siero     | Provetta con gel separatore. Tappo ocra. |
| 50 | 90.68.3                       | L99266G9      | F81           | 12,65       | Formaggio a pasta dura    | Siero     | Provetta con gel separatore. Tappo ocra. |
| 51 | 90.68.3                       | L99266G8      | F82           | 12,65       | Formaggio a pasta molle   | Siero     | Provetta con gel separatore. Tappo ocra. |
| 52 | 90.68.3                       | L99266D1      | F44           | 12,65       | Fragola                   | Siero     | Provetta con gel separatore. Tappo ocra. |
| 53 | 90.68.3                       | L99266D3      | T15           | 12,65       | Frassino                  | Siero     | Provetta con gel separatore. Tappo ocra. |
| 54 | 90.68.3                       | L99266A2      | F24           | 12,65       | Gambero                   | Siero     | Provetta con gel separatore. Tappo ocra. |
| 55 | 90.68.3                       | L99266A4      | I3            | 12,65       | Giallone vespula          | Siero     | Provetta con gel separatore. Tappo ocra. |
| 56 | 90.68.3                       | L99266A3      | T6            | 12,65       | Ginepro                   | Siero     | Provetta con gel separatore. Tappo ocra. |

|    | CODICE NOMENCLATORE REGIONALE | CODICE CUPWEB | CODICE DNALAB | TARIFFA (€) | DENOMINAZIONE PRESTAZIONE | MATERIALE | CONTENITORE PRIMARIO/NOTE                |
|----|-------------------------------|---------------|---------------|-------------|---------------------------|-----------|--|
| 57 | 90.68.3                       | L99266A5      | F79           | 12,65       | Glutine                   | Siero     | Provetta con gel separatore. Tappo ocra. |
| 58 | 90.68.3                       | L99266ZB      | F298          | 12,65       | Gomma adragante           | Siero     | Provetta con gel separatore. Tappo ocra. |
| 59 | 90.68.3                       | L99266ZZ      | F297          | 12,65       | Gomma arabica             | Siero     | Provetta con gel separatore. Tappo ocra. |
| 60 | 90.68.3                       | L99266ZI      | F246          | 12,65       | Gomma di Guar             | Siero     | Provetta con gel separatore. Tappo ocra. |
| 61 | 90.68.3                       | L99266A6      | G8            | 12,65       | Gramigna dei prati        | Siero     | Provetta con gel separatore. Tappo ocra. |
| 62 | 90.68.3                       | L99266A7      | F23           | 12,65       | Granchio comune           | Siero     | Provetta con gel separatore. Tappo ocra. |
| 63 | 90.68.3                       | L99266A8      | F4            | 12,65       | Grano                     | Siero     | Provetta con gel separatore. Tappo ocra. |
| 64 | 90.68.3                       | L99266A9      | F11           | 12,65       | Grano saraceno            | Siero     | Provetta con gel separatore. Tappo ocra. |
| 65 | 90.68.3                       | L99266B1      | F8            | 12,65       | Granoturco                | Siero     | Provetta con gel separatore. Tappo ocra. |
| 66 | 90.68.3                       | L99266B3      | F84           | 12,65       | Kiwi                      | Siero     | Provetta con gel separatore. Tappo ocra. |
| 67 | 90.68.3                       | L99266B4      | W9            | 12,65       | Lanciuola                 | Siero     | Provetta con gel separatore. Tappo ocra. |
| 68 | 90.68.3                       | L99266B5      | F2            | 12,65       | Latte                     | Siero     | Provetta con gel separatore. Tappo ocra. |
| 69 | 90.68.3                       | L99266B6      | K82           | 12,65       | Lattice                   | Siero     | Provetta con gel separatore. Tappo ocra. |
| 70 | 90.68.3                       | L99266B7      | F215          | 12,65       | Lattuga                   | Siero     | Provetta con gel separatore. Tappo ocra. |
| 71 | 90.68.3                       | L99266B8      | F45           | 12,65       | Lievito                   | Siero     | Provetta con gel separatore. Tappo ocra. |
| 72 | 90.68.3                       | L99266B9      | F208          | 12,65       | Limone                    | Siero     | Provetta con gel separatore. Tappo ocra. |
| 73 | 90.68.3                       | L99266ZC      | F314          | 12,65       | Lumaca                    | Siero     | Provetta con gel separatore. Tappo ocra. |
| 74 | 90.68.3                       | L99266C3      | F20           | 12,65       | Mandorla                  | Siero     | Provetta con gel separatore. Tappo ocra. |
| 75 | 90.68.3                       | L99266R6      | F27           | 12,65       | Manzo                     | Siero     | Provetta con gel separatore. Tappo ocra. |

|    | CODICE NOMENCLATORE REGIONALE | CODICE CUPWEB | CODICE DNALAB | TARIFFA (€) | DENOMINAZIONE PRESTAZIONE | MATERIALE | CONTENITORE PRIMARIO/NOTE                |
|----|-------------------------------|---------------|---------------|-------------|---------------------------|-----------|--|
| 76 | 90.68.3                       | L99266C7      | F262          | 12,65       | Melanzana                 | Siero     | Provetta con gel separatore. Tappo ocra. |
| 77 | 90.68.3                       | L99266C8      | F87           | 12,65       | Melone                    | Siero     | Provetta con gel separatore. Tappo ocra. |
| 78 | 90.68.3                       | L99266C9      | F37           | 12,65       | Mitili                    | Siero     | Provetta con gel separatore. Tappo ocra. |
| 79 | 90.68.3                       | L99266C6      | F49           | 12,65       | Mela                      | Siero     | Provetta con gel separatore. Tappo ocra. |
| 80 | 90.68.3                       | L99266N3      | F256          | 12,65       | Noce                      | Siero     | Provetta con gel separatore. Tappo ocra. |
| 81 | 90.68.3                       | L99266N1      | F17           | 12,65       | Nocciola                  | Siero     | Provetta con gel separatore. Tappo ocra. |
| 82 | 90.68.3                       | L99266N6      | T9            | 12,65       | Olivo                     | Siero     | Provetta con gel separatore. Tappo ocra. |
| 83 | 90.68.3                       | L99266ZL      | W20           | 12,65       | Ortica comune             | Siero     | Provetta con gel separatore. Tappo ocra. |
| 84 | 90.68.3                       | L99266H4      | W21           | 12,65       | Parietaria judaica        | Siero     | Provetta con gel separatore. Tappo ocra. |
| 85 | 90.68.3                       | L99266H5      | F35           | 12,65       | Patata                    | Siero     | Provetta con gel separatore. Tappo ocra. |
| 86 | 90.68.3                       | L99266H8      | C1            | 12,65       | Penicillina G             | Siero     | Provetta con gel separatore. Tappo ocra. |
| 87 | 90.68.3                       | L99266H9      | C2            | 12,65       | Penicillina V             | Siero     | Provetta con gel separatore. Tappo ocra. |
| 88 | 90.68.3                       | L99266M2      | F95           | 12,65       | Pesca                     | Siero     | Provetta con gel separatore. Tappo ocra. |
| 89 | 90.68.3                       | L99266ZF      | F218          | 12,65       | Peperone                  | Siero     | Provetta con gel separatore. Tappo ocra. |
| 90 | 90.68.3                       | L99266M1      | F94           | 12,65       | Pera                      | Siero     | Provetta con gel separatore. Tappo ocra. |
| 91 | 90.68.3                       | L99266M3      | F3            | 12,65       | Pesce merluzzo            | Siero     | Provetta con gel separatore. Tappo ocra. |
| 92 | 90.68.3                       | L99266M4      | T16           | 12,65       | Pino strobo               | Siero     | Provetta con gel separatore. Tappo ocra. |
| 93 | 90.68.3                       | L992667A1     | F253          | 12,65       | Pinolo                    | Siero     | Provetta con gel separatore. Tappo ocra. |
| 94 | 90.68.3                       | L99266M5      | F12           | 12,65       | Piselli                   | Siero     | Provetta con gel separatore. Tappo ocra. |

|     | CODICE NOMENCLATORE REGIONALE | CODICE CUPWEB | CODICE DNALAB | TARIFFA (€) | DENOMINAZIONE PRESTAZIONE    | MATERIALE | CONTENITORE PRIMARIO/NOTE                |
|-----|-------------------------------|---------------|---------------|-------------|------------------------------|-----------|--|
| 95  | 90.68.3                       | L99266M8      | E70           | 12,65       | Piume d'oca                  | Siero     | Provetta con gel separatore. Tappo ocra. |
| 96  | 90.68.3                       | L99266ZG      | H2            | 12,65       | Polvere di casa              | Siero     | Provetta con gel separatore. Tappo ocra. |
| 97  | 90.68.3                       | L99266E2      | F25           | 12,65       | Pomodoro                     | Siero     | Provetta con gel separatore. Tappo ocra. |
| 98  | 90.68.3                       | L99266E4      | F86           | 12,65       | Prezzemolo                   | Siero     | Provetta con gel separatore. Tappo ocra. |
| 99  | 90.68.3                       | L99266E3      | F255          | 12,65       | Prugna                       | Siero     | Provetta con gel separatore. Tappo ocra. |
| 100 | 90.68.3                       | L99266E8      | T7            | 12,65       | Quercia bianca               | Siero     | Provetta con gel separatore. Tappo ocra. |
| 101 | 90.68.3                       | L99266E9      | F9            | 12,65       | Riso integrale               | Siero     | Provetta con gel separatore. Tappo ocra. |
| 102 | 90.68.3                       | L992669B      | F41           | 12,65       | Salmone                      | Siero     | Provetta con gel separatore. Tappo ocra. |
| 103 | 90.68.3                       | L992669C      | F85           | 12,65       | Sedano                       | Siero     | Provetta con gel separatore. Tappo ocra. |
| 104 | 90.68.3                       | L992669G      | F14           | 12,65       | Soia                         | Siero     | Provetta con gel separatore. Tappo ocra. |
| 105 | 90.68.3                       | L992669I      | F222          | 12,65       | The                          | Siero     | Provetta con gel separatore. Tappo ocra. |
| 106 | 90.68.3                       | L99266ZM      | T208          | 12,65       | Tiglio                       | Siero     | Provetta con gel separatore. Tappo ocra. |
| 107 | 90.68.3                       | L992669L      | F40           | 12,65       | Tonno                        | Siero     | Provetta con gel separatore. Tappo ocra. |
| 108 | SSFLEA                        | LA053         | TRYP          | 25,30       | Tryptasi                     | Siero     | Provetta con gel separatore. Tappo ocra. |
| 109 | 90.68.3                       | L992669N      | F75           | 12,65       | Tuorlo                       | Siero     | Provetta con gel separatore. Tappo ocra. |
| 110 | 90.68.3                       | L99266E1      | I4            | 12,65       | Vespa polistes               | Siero     | Provetta con gel separatore. Tappo ocra. |
| 111 | 90.68.3                       | L992669R      | I71           | 12,65       | Zanzara comune               | Siero     | Provetta con gel separatore. Tappo ocra. |
| 112 | SSFLEA                        | LA015         | D202          | 25,30       | Acari (Der p 1 ricombinante) | Siero     | Provetta con gel separatore. Tappo ocra. |
| 113 | SSFLEA                        | LA016         | D203          | 25,30       | Acari (Der p 2 ricombinante) | Siero     | Provetta con gel separatore. Tappo ocra. |

|     | CODICE NOMENCLATORE REGIONALE | CODICE CUPWEB | CODICE DNALAB | TARIFFA (€) | DENOMINAZIONE PRESTAZIONE                       | MATERIALE | CONTENITORE PRIMARIO/NOTE                |
|-----|-------------------------------|---------------|---------------|-------------|---|-----------|--|
| 114 | SSFLEA                        | LA017         | D205          | 25,30       | Acari (Der p 10 ricombinante)                   | Siero     | Provetta con gel separatore. Tappo ocra. |
| 115 | SSFLEA                        | LA031         | F232          | 25,30       | Ovalbumina uovo (Gal d 2 ricombinante)          | Siero     | Provetta con gel separatore. Tappo ocra. |
| 116 | SSFLEA                        | LA032         | F233          | 25,30       | Ovomucoide uovo (Gal d 1 ricombinante)          | Siero     | Provetta con gel separatore. Tappo ocra. |
| 117 | SSFLEA                        | LA033         | F323          | 25,30       | Ovotransferrina uovo (Gal d 3 ricombinante)     | Siero     | Provetta con gel separatore. Tappo ocra. |
| 118 | SSFLEA                        | LA034         | F351          | 25,30       | Tropomiosina (rPEN A1 ricombinante) Gamberetto  | Siero     | Provetta con gel separatore. Tappo ocra. |
| 119 | SSFLEA                        | LA035         | F352          | 25,30       | Arachide (Ara h8 ricombinante)                  | Siero     | Provetta con gel separatore. Tappo ocra. |
| 120 | SSFLEA                        | LA036         | F353          | 25,30       | Glicine (rGly m 4 ricombinante)                 | Siero     | Provetta con gel separatore. Tappo ocra. |
| 121 | SSFLEA                        | LA037         | F355          | 25,30       | Cipresso (rCyp c 1 ricombinante)                | Siero     | Provetta con gel separatore. Tappo ocra. |
| 122 | SSFLEA                        | LA038         | F416          | 25,30       | Grano (rTri a 19 ricombinante) omega-5-gliadina | Siero     | Provetta con gel separatore. Tappo ocra. |
| 123 | SSFLEA                        | LA039         | F419          | 25,30       | Prunus (rPru p 1 ricombinante)                  | Siero     | Provetta con gel separatore. Tappo ocra. |
| 124 | SSFLEA                        | LA040         | F420          | 25,30       | Prunus (rPru p 3 ricombinante)                  | Siero     | Provetta con gel separatore. Tappo ocra. |
| 125 | SSFLEA                        | LA041         | F421          | 25,30       | Prunus (rPru p 4 ricombinante)                  | Siero     | Provetta con gel separatore. Tappo ocra. |
| 126 | SSFLEA                        | LA042         | F422          | 25,30       | Arachide (rAra h 1 ricombinante)                | Siero     | Provetta con gel separatore. Tappo ocra. |
| 127 | SSFLEA                        | LA043         | F423          | 25,30       | Arachide (rAra h 2 ricombinante)                | Siero     | Provetta con gel separatore. Tappo ocra. |
| 128 | SSFLEA                        | LA044         | F424          | 25,30       | Arachide (rAra h 3 ricombinante)                | Siero     | Provetta con gel separatore. Tappo ocra. |
| 129 | SSFLEA                        | LA045         | F425          | 25,30       | Nocciola (rCor a 8 ricombinante)                | Siero     | Provetta con gel separatore. Tappo ocra. |
| 130 | SSFLEA                        | LA046         | F426          | 25,30       | Merluzzo (rGad c 1 ricombinante)                | Siero     | Provetta con gel separatore. Tappo ocra. |
| 131 | SSFLEA                        | LA047         | F427          | 25,30       | Arachide (rAra h 9 ricombinante)                | Siero     | Provetta con gel separatore. Tappo ocra. |
| 132 | SSFLEA                        | LA048         | F428          | 25,30       | Nocciola (r Cor a 1 ricombinante)               | Siero     | Provetta con gel separatore. Tappo ocra. |

|     | CODICE NOMENCLATORE REGIONALE | CODICE CUPWEB | CODICE DNALAB | TARIFFA (€) | DENOMINAZIONE PRESTAZIONE                  | MATERIALE | CONTENITORE PRIMARIO/NOTE                |
|-----|-------------------------------|---------------|---------------|-------------|--|-----------|--|
| 133 | SSFLEA                        | LA049         | F430          | 25,30       | Kiwi (r Act d 8 ricombinante)              | Siero     | Provetta con gel separatore. Tappo ocra. |
| 134 | SSFLEA                        | LA50          | F431          | 25,30       | Soia (n Gly m 5 ricombinante)              | Siero     | Provetta con gel separatore. Tappo ocra. |
| 135 | SSFLEA                        | LA51          | F433          | 25,30       | Grano (r Tri a 14 ricombinante)            | Siero     | Provetta con gel separatore. Tappo ocra. |
| 136 | SSFLEA                        | LA028         | E94           | 25,30       | Gatto (r Fel d 1 ricombinante)             | Siero     | Provetta con gel separatore. Tappo ocra. |
| 137 | SSFLEA                        | LA030         | E228          | 25,30       | Gatto (r Fel d 4 ricombinante)             | Siero     | Provetta con gel separatore. Tappo ocra. |
| 138 | SSFLEA                        | LA018         | G205          | 25,30       | Graminacea (r Phl p 1 ricombinante)        | Siero     | Provetta con gel separatore. Tappo ocra. |
| 139 | SSFLEA                        | LA019         | G210          | 25,30       | Graminacea (r Phl p 7 ricombinante)        | Siero     | Provetta con gel separatore. Tappo ocra. |
| 140 | SSFLEA                        | LA020         | G212          | 25,30       | Graminacea (r Phl p 12 ricombinante)       | Siero     | Provetta con gel separatore. Tappo ocra. |
| 141 | SSFLEA                        | LA021         | G215          | 25,30       | Graminacea (r Phl p 5 b ricombinante)      | Siero     | Provetta con gel separatore. Tappo ocra. |
| 142 | SSFLEA                        | LA026         | K208          | 25,30       | Lisozima (Gal d 4 ricombinante)            | Siero     | Provetta con gel separatore. Tappo ocra. |
| 143 | SSFLEA                        | LA027         | K220          | 25,30       | Latex (r Hev latex b 6.02 ricombinante)    | Siero     | Provetta con gel separatore. Tappo ocra. |
| 144 | SSFLEA                        | LA022         | T215          | 25,30       | Betulla (r Bet v.1 ricombinante)           | Siero     | Provetta con gel separatore. Tappo ocra. |
| 145 | SSFLEA                        | LA023         | T216          | 25,30       | Betulla (r Bet v.2 ricombinante)           | Siero     | Provetta con gel separatore. Tappo ocra. |
| 146 | SSFLEA                        | LA024         | T220          | 25,30       | Betulla (r Bet v.4 ricombinante)           | Siero     | Provetta con gel separatore. Tappo ocra. |
| 147 | SSFLEA                        | LA025         | T224          | 25,30       | Olivo (Olea e 1 ricombinante)              | Siero     | Provetta con gel separatore. Tappo ocra. |
| 148 | SSFLEA                        | LA029         | E204          | 25,30       | E204 nBos d 6 MUCCA                        | Siero     | Provetta con gel separatore. Tappo ocra. |
| 149 | 90.68.3                       | L99266W3      | F76           | 12,65       | Alfa-lattoalbumina (Bos d 4 ricombinante)  | Siero     | Provetta con gel separatore. Tappo ocra. |
| 150 | 90.68.3                       | L99266U0      | F77           | 12,65       | Beta-lattoglobulina (Bos d 5 ricombinante) | Siero     | Provetta con gel separatore. Tappo ocra. |
| 151 | 90.68.3                       | L99266S4      | F78           | 12,65       | Caseina (Bos d 8 ricombinante)             | Siero     | Provetta con gel separatore. Tappo ocra. |

|     | <b>CODICE<br/>NOMENCLATORE<br/>REGIONALE</b> | <b>CODICE<br/>CUPWEB</b> | <b>CODICE<br/>DNALAB</b> | <b>TARIFFA<br/>(€)</b> | <b>DENOMINAZIONE PRESTAZIONE</b> | <b>MATERIALE</b> | <b>CONTENITORE<br/>PRIMARIO/NOTE</b>     |
|-----|--|--------------------------|--------------------------|------------------------|----------------------------------|------------------|--|
| 152 | 90.68.3                                      | L99271B                  | F439                     | 25,30                  | r COR A14 Hazelnut               | Siero            | Provetta con gel separatore. Tappo ocra. |
| 153 | 90.68.3                                      | L99267A8                 | F440                     | 25,30                  | r COR A9 Hazelnut                | Siero            | Provetta con gel separatore. Tappo ocra. |
| 154 | 90.68.3                                      | L99267A9                 | F441                     | 25,30                  | r JUG R1 Walnut                  | Siero            | Provetta con gel separatore. Tappo ocra. |
| 155 | 90.68.3                                      | L99267AA                 | F442                     | 25,30                  | r JUG R3 Walnut                  | Siero            | Provetta con gel separatore. Tappo ocra. |

**DIAGNOSTICA ENDOCRINOLOGICA MALATTIE RARE**

METODICHE CLIA/ELISA

|    | <b>CODICE NOMENCLATORE REGIONALE</b> | <b>CODICE CUPWEB</b> | <b>CODICE DNALAB</b> | <b>TARIFFA (€)</b> | <b>DENOMINAZIONE PRESTAZIONE</b>  | <b>MATERIALE</b> | <b>CONTENITORE PRIMARIO/NOTE</b>         |
|----|--------------------------------------|----------------------|----------------------|--------------------|---|------------------|--|
| 1  | 90.01.2                              | L99324               | 647                  | 10,64              | 17-OH-progesterone (17-OHP) singolo dosaggio                              | Siero            | Provetta con gel separatore. Tappo ocra. |
| 2  | 90.01.2                              | L99324               | 4009A                | 10,64              | 17-OH-progesterone (17-OHP) dopo stimolo                                  | Siero            | Provetta con gel separatore. Tappo ocra. |
| 3  | 90.05.3                              | L99162E              | 4110                 | 14,77              | Aldosterone sierico in clinostatismo                                      | Sangue intero    | Provetta con K3-EDTA. Tappo viola.       |
| 4  | 90.05.3                              | L99162D              | 4130                 | 14,77              | Aldosterone sierico in ortostatismo                                       | Sangue intero    | Provetta con K3-EDTA. Tappo viola.       |
| 5  | 90.08.2                              | L99176A              | 4111                 | 13,94              | Angiotensina/Attività reninica plasmatica                                 | Sangue intero    | N. 2 Provette con K3-EDTA. Tappo viola.  |
| 6  | 90.52.5                              | L99350B              | 78                   | 14,51              | Anticorpi anti tirosina fosfatasi (IA2)                                   | Siero            | Provetta con gel separatore. Tappo ocra. |
| 7  | SSFLEA                               | LA058                | .77                  | 41,30              | Anticorpi anti- decarbossilasi dell'acido glutammico (Anticorpi anti GAD) | Siero            | Provetta con gel separatore. Tappo ocra. |
| 8  | 90.50.5                              | L99203               | 79                   | 8,62               | Anticorpi anti insula pancreatica (ICA)                                   | Siero            | Provetta con gel separatore. Tappo ocra. |
| 9  | 90.51.1                              | L99204               | 80                   | 12,19              | Anticorpi anti insulina (AIAA)  | Siero            | Provetta con gel separatore. Tappo ocra. |
| 10 | 90.53.5                              | L99355               | 657                  | 25,31              | Anticorpi anti-recettore TSH (TRAB)                                       | Siero            | Provetta con gel separatore. Tappo ocra. |
| 11 | 90.11.5                              | L99148               | 628                  | 14,77              | Calcitonina   | Siero            | Provetta con gel separatore. Tappo ocra. |
| 12 | 90.61.3                              | L99232               | 649                  | 21,17              | Citocheratina (CYFRA 21-1)  | Siero            | Provetta con gel separatore. Tappo ocra. |
| 13 | SSFLEA                               | 91.5.130             | 671                  | 30,00              | Cromogranina A  | Siero            | Provetta con gel separatore. Tappo ocra. |
| 14 | SSFLEA                               | LA003                | 4102A                | 35,00              | Deidroepiandrosterone (DHEA) singolo dosaggio                             | Siero            | Provetta con gel separatore. Tappo ocra. |
| 15 | SSFLEA                               | LA003                | 4102B                | 35,00              | Deidroepiandrosterone (DHEA) dopo stimolo                                 | Siero            | Provetta con gel separatore. Tappo ocra. |
| 16 | 90.17.3                              | L99107               | 646                  | 12,39              | Delta-4-androstenedione (AD)  | Siero            | Provetta con gel separatore. Tappo ocra. |
| 17 | 90.17.5                              | L99109               | 4106                 | 22,62              | Diidrotestosterone (DHT)  | Siero            | Provetta con gel separatore. Tappo ocra. |



|    | CODICE NOMENCLATORE REGIONALE | CODICE CUPWEB | CODICE DNALAB | TARIFFA (€) | DENOMINAZIONE PRESTAZIONE                      | MATERIALE                        | CONTENITORE PRIMARIO/NOTE  |
|----|-------------------------------|---------------|---------------|-------------|--|----------------------------------|--|
| 18 | SSFLEA                        | LA001         | 4135          | 35,00       | Enzima di conversione dell'angiotensina (ACE)  | Siero                            | Provetta con gel separatore. Tappo ocra o blu.                           |
| 19 | 90.24.1                       | L99048        | 4140          | 10,54       | Fosfatasi alcalina ossea (b-ALP)               | Siero                            | Provetta con gel separatore. Tappo ocra.                                 |
| 20 | SSFLEA                        | LA005         | 4141          | 33,00       | Metanefrine urinarie                           | Urine 24H acidificate con HCl 6N | Provetta per urine priva di additivi. Conservazione e trasporto al buio. |
| 21 | 90.15.2                       | L99096        | 650           | 20,45       | Ormone adrenocorticotropo (ACTH)               | Sangue intero                    | Provetta con K3-EDTA. Tappo viola. Trasporto in ghiaccio.                |
| 22 | 90.35.1                       | L99011        | 4108          | 50,59       | Ormone della crescita/Ormone Somatotropo (hGH) | Siero                            | Provetta con gel separatore. Tappo ocra.                                 |
| 23 | 90.35.4                       | L99014        | 629           | 25,00       | Osteocalcina (BGP)                             | Siero                            | Provetta con gel separatore. Tappo ocra.                                 |
| 24 | 90.40.2                       | L99037B       | 4132          | 25,46       | Renina in clinostatismo                        | Sangue intero                    | Provetta con K3-EDTA. Tappo viola.                                       |
| 25 | 90.40.2                       | L99037A       | 4133          | 25,46       | Renina in ortostatismo                         | Sangue intero                    | Provetta con K3-EDTA. Tappo viola.                                       |
| 26 | SSFLEA                        | L99722        | 4109          | 34,31       | Somatomedina-C (IGF 1)                         | Sangue intero                    | Provetta con K3-EDTA. Tappo viola.                                       |
| 27 | SSFLEA                        | LA010         | 4136          | 36,00       | Telopeptide carbossiterminale (ICTP)           | Siero                            | Provetta con gel separatore. Tappo ocra.                                 |
| 28 | 90.41.4                       | L99044        | 640           | 15,8        | Testosterone Libero                            | Siero                            | Provetta con gel separatore. Tappo ocra.                                 |
| 29 | 90.04.1                       | L99338        | 4112          | 9,14        | Vasopressina (ADH) Copeptina                   | Sangue intero                    | Provetta con K3-EDTA. Tappo viola.                                       |
| 30 | SSFLEA                        | LA007         | 9017          | 35,00       | Ormone anti Mulleriano (AMH)                   | Siero                            | Provetta con gel separatore. Tappo ocra.                                 |

**UROANALISI E DIAGNOSTICA DELLE MALATTIE GASTROINTESTINALI**

|    | <b>CODICE NOMENCLATORE REGIONALE</b> | <b>CODICE CUPWEB</b> | <b>CODICE DNALAB</b> | <b>TARIFFA (€)</b> | <b>DENOMINAZIONE PRESTAZIONE</b>                                | <b>MATERIALE</b> | <b>CONTENITORE PRIMARIO/NOTE</b>                                |
|----|--------------------------------------|----------------------|----------------------|--------------------|---|------------------|---|
| 1  | 90.21.3                              | L99127               | 802AA                | 4,91               | Esame microscopico feci   | Feci             | contenitore per feci  |
| 2  | 90.85.3                              | L99650B              | 696                  | 5,84               | Ricerca antigeni fecali<br>Helicobacter Pylori (HPAg<br>fecale) | Feci             | contenitore per feci  |
| 3  | 91.13.4                              | L99506               | 3060                 | 6,30               | Calprotectina fecale<br>(Calprotectina)                         | Feci             | contenitore per feci  |
| 4  | 90.44.3                              | L99219               | 801UR                | 2,94               | Esame chimico-fisico delle urine<br>+ sedimento                 | Urine            | Provetta per urine priva di<br>additivi. Tappo giallo.          |
| 5  | SSFLEA                               | LA009                | 899                  | 3,50               | Osmolarita urinaria   | Urine            | Provetta per urine priva di<br>additivi. Tappo giallo.          |
| 6  | 90.21.4                              | L99128               | 810                  | 3,50               | Ricerca sangue occulto, unico<br>campione                       | Feci             | Sistema di trasposto<br>dedicato, disponibile in<br>laboratorio |
| 7  | 90.21.4                              | L99128C              | 810a                 | 3,93               | Ricerca sangue occulto 1°<br>campione                           | Feci             | Sistema di trasposto<br>dedicato, disponibile in<br>laboratorio |
| 8  | 90.21.4                              | L99128A              | 810b                 | 3,93               | Ricerca sangue occulto 2°<br>campione                           | Feci             | Sistema di trasposto<br>dedicato, disponibile in<br>laboratorio |
| 9  | 90.21.4                              | L99128B              | 810c                 | 3,93               | Ricerca sangue occulto 3°<br>campione                           | Feci             | Sistema di trasposto<br>dedicato, disponibile in<br>laboratorio |
| 10 | 90.62.5                              | L99239A              | 857FC                | 2,48               | Conteggio eosinofili  | Feci             | Contenitore per feci  |

## DIAGNOSTICA MOLECOLARE

**Per tutti i seguenti esami, è necessario acquisire il consenso informato all'esecuzione di analisi su materiale genetico (DLg 30 giugno 2003 n.196; GDPR UE 2016/679) mediante compilazione dell'apposito modulo disponibile presso il Laboratorio o sul sito aziendale**

| CODICE NOMENCLATORE REGIONALE  | CODICE CUPWEB |          | CODICE DNALAB                                  |         | TARIFFA (€) | DENOMINAZIONE PRESTAZIONE | MATERIALE   | CONTENITORE PRIMARIO/NOTE |                                    |
|--|---------------|----------|--|---------|-------------|---------------------------|---|---------------------------|------------------------------------|
|  | esame         | profilo  | esame  | profilo |             |                           |   |                           |                                    |
| 1  | 91.29.3       | L99585EB | SS-BCL1 Sangue Periferico                      | 716A    | BCL1SP      | 56,81                     | BCL1 su sangue periferico<br>Traslocazione dei geni CCND1 (BCL1)/IgH (Regione MTC)<br>t(11;14)                  | Sangue periferico         | Provetta con K3-EDTA. Tappo viola. |
|  | 91.29.3       | L99585ED |  | 716B    |             | 56,81                     |   |                           |                                    |
|  | 91.29.3       | L99585EE |  | 716C    |             | 56,81                     |   |                           |                                    |
|  | 91.36.1       | L99618   |  | 780     |             | 40,54                     |   |                           |                                    |
|  | 91.36.5       | L99674BC |  | 794     |             | 45,45                     |   |                           |                                    |
| <b>L'erogazione di tale prestazione ha un peso di n. 5 esami +prelievo</b> |               |          |  |         |             |                           |   |                           |                                    |
| 2  | 91.29.3       | L99585EB | SS-BCL1 Sangue Midollare                       | 716A    | BCL1SM      | 56,81                     | BCL1 su sangue midollare<br>Traslocazione dei geni CCND1 (BCL1)/IgH (Regione MTC)<br>t(11;14)                   | Sangue midollare          | Provetta con K3-EDTA. Tappo viola. |
|  | 91.29.3       | L99585EF |  | 716B    |             | 56,81                     |   |                           |                                    |
|  | 91.29.3       | L99585EG |  | 716C    |             | 56,81                     |   |                           |                                    |
|  | 91.36.1       | L99618   |  | 780     |             | 40,54                     |   |                           |                                    |
|  | 91.36.5       | L99674BC |  | 794     |             | 45,45                     |   |                           |                                    |
| <b>L'erogazione di tale prestazione ha un peso di n. 5 esami +prelievo</b> |               |          |  |         |             |                           |   |                           |                                    |
| 3  | 91.29.3       | L99585BD | SS. BCL/2 Sangue Periferico                    | 786A    | 786SP       | 56,81                     | BCL2 su sangue periferico<br>Traslocazione dei geni IgH/BCL2 (Regione MBR + mcr)<br>t(14;18)                    | Sangue periferico         | Provetta con K3-EDTA. Tappo viola. |
|  | 91.29.3       | L99585BE |  | 786B    |             | 56,81                     |   |                           |                                    |
|  | 91.29.3       | L99585BF |  | 786C    |             | 56,81                     |   |                           |                                    |
|  | 91.36.1       | L99618   |  | 780     |             | 40,54                     |   |                           |                                    |
|  | 91.36.5       | L99674BC |  | 794     |             | 45,45                     |   |                           |                                    |
| <b>L'erogazione di tale prestazione ha un peso di n. 5 esami +prelievo</b> |               |          |  |         |             |                           |   |                           |                                    |
| 4  | 91.29.3       | L99585BD | SS. BCL/2 Sangue Midollare                     | 786A    | 786SM       | 56,81                     | BCL2 su sangue midollare<br>Traslocazione dei geni IgH/BCL2 (Regione MBR + mcr)<br>t(14;18)                     | Sangue midollare          | Provetta con K3-EDTA. Tappo viola. |
|  | 91.29.3       | L99585BE |  | 786B    |             | 56,81                     |   |                           |                                    |
|  | 91.29.3       | L99585BF |  | 786C    |             | 56,81                     |   |                           |                                    |
|  | 91.36.1       | L99618   |  | 780     |             | 40,54                     |   |                           |                                    |
|  | 91.36.5       | L99674BC |  | 794     |             | 45,45                     |   |                           |                                    |
| <b>L'erogazione di tale prestazione ha un peso di n. 5 esami +prelievo</b> |               |          |  |         |             |                           |   |                           |                                    |
| 5  | 91.29.3       | L99585BG | SS.BCR/ABL P210 ANALISI QUAL Sangue periferico | 707A    | 707SP       | 56,81                     | BCR/ABLP210 analisi qualitativa su sangue periferico. Riarrangiamento genico BCR-ABLP210. Traslocazione t(9;22) | Sangue periferico         | Provetta con K3-EDTA. Tappo viola. |
|  | 91.29.3       | L99585BH |  | 707B    |             | 56,81                     |   |                           |                                    |
|  | 91.29.3       | L99585BL |  | 707C    |             | 56,81                     |   |                           |                                    |
|  | 91.36.1       | L99618   |  | 780     |             | 40,54                     |   |                           |                                    |
|  | 91.36.5       | L99674BD |  | 795     |             | 45,45                     |   |                           |                                    |
| <b>L'erogazione di tale prestazione ha un peso di n. 5 esami +prelievo</b> |               |          |  |         |             |                           |   |                           |                                    |
| 6  | 91.29.3       | L99585BG | SS.BCR/ABL P210 ANALISI QUAL Sangue Midollare  | 707A    | 707SM       | 56,81                     | BCR/ABLP210 analisi qualitativa su sangue midollare. Riarrangiamento genicoBCR-ABLP210. Traslocazionet(9;22)    | Sangue midollare          | Provetta con K3-EDTA. Tappo viola. |
|  | 91.29.3       | L99585BH |  | 707B    |             | 56,81                     |   |                           |                                    |
|  | 91.29.3       | L99585BL |  | 707C    |             | 56,81                     |   |                           |                                    |
|  | 91.36.1       | L99618   |  | 780     |             | 40,54                     |   |                           |                                    |
|  | 91.36.5       | L99674BD |  | 795     |             | 45,45                     |   |                           |                                    |
| <b>L'erogazione di tale prestazione ha un peso di n. 5 esami +prelievo</b> |               |          |  |         |             |                           |   |                           |                                    |
| 7  | 91.29.4       | L99586V  | SS. BCR/ABL P210 ANALISI QUANT                 | 714A    | 714SP       | 120,08                    | BCR/ABLP210 analisi quantitativa su sangue midollare. Riarrangiamento genico BCR-ABLP210. Traslocazionet(9;22)  | Sangue periferico         | Provetta con K3-EDTA. Tappo viola. |
|  | 91.29.4       | L99586D  |  | 714B    |             | 120,08                    |   |                           |                                    |
|  | 91.29.4       | L99586E  |  | 714C    |             | 120,08                    |   |                           |                                    |
|  | 91.36.1       | L99618   |  | 780     |             | 40,54                     |   |                           |                                    |
|  | 91.36.5       | L99674BD |  | 795     |             | 45,45                     |   |                           |                                    |
| <b>L'erogazione di tale prestazione ha un peso di n. 5 esami +prelievo</b> |               |          |  |         |             |                           |   |                           |                                    |

| CODICE NOMENCLATORE REGIONALE  | CODICE CUPWEB |          | CODICE DNALAB                             |         | TARIFFA (€)      | DENOMINAZIONE PRESTAZIONE   | MATERIALE         | CONTENITORE PRIMARIO/NOTE          |        |
|--|---------------|----------|---|---------|------------------|---|-------------------|------------------------------------|--------|
|  |               |          |   |         |                  |   |                   |                                    |        |
| 8  | 91.29.3       | L99585BI | SS. BCR/ABL P190 Sangue Periferico        | 793A    | 793SP            | BCR/ABL P190 analisi qualitativa su sangue periferico. Riarrangiamento genico BCR-ABL P190. Traslocazione t(9;22) | Sangue periferico | Provetta con K3-EDTA. Tappo viola. |        |
|  | 91.29.3       | L99585BM |   | 793B    |                  |   |                   |                                    | 56,81  |
|  | 91.29.3       | L99585BN |   | 793C    |                  |   |                   |                                    | 56,81  |
|  | 91.36.1       | L99618   |   | 780     |                  |   |                   |                                    | 40,54  |
|  | 91.36.5       | L99674BD |   | 795     |                  |   |                   |                                    | 45,45  |
| <b>L'erogazione di tale prestazione ha un peso di n. 5 esami +prelievo</b> |               |          |   |         |                  |   |                   |                                    |        |
| 9  | 91.29.3       | L99585BI | SS. BCR/ABL P190 Sangue Midollare         | 793A    | 793SM            | BCR/ABL P190 analisi qualitativa su sangue midollare. Riarrangiamento genico BCR-ABL P190. Traslocazione t(9;22)  | Sangue midollare  | Provetta con K3-EDTA. Tappo viola. |        |
|  | 91.29.3       | L99585BM |   | 793B    |                  |   |                   |                                    | 56,81  |
|  | 91.29.3       | L99585BN |   | 793C    |                  |   |                   |                                    | 56,81  |
|  | 91.36.1       | L99618   |   | 780     |                  |   |                   |                                    | 40,54  |
|  | 91.36.5       | L99674BD |   | 795     |                  |   |                   |                                    | 45,45  |
| <b>L'erogazione di tale prestazione ha un peso di n. 5 esami +prelievo</b> |               |          |   |         |                  |   |                   |                                    |        |
| 10   | 91.29.4       | L99586__ | SS.DPYD                                   | 740A_01 | 740A             | Polimorfismi gene DPYD (aumento di tossicità per fluoropirimidine)  | Sangue periferico | Provetta con K3-EDTA. Tappo viola. |        |
|  | 91.29.4       | L99586__ |   | 740A_02 |                  |   |                   |                                    | 120,08 |
|  | 91.29.4       | L99586__ |   | 740A_03 |                  |   |                   |                                    | 120,08 |
|  | 91.29.4       | L99586__ |   | 740A_04 |                  |   |                   |                                    | 120,08 |
|  | 91.29.4       | L99586__ |   | 740A_05 |                  |   |                   |                                    | 120,08 |
|  | 91.36.1       | L99618   |   | 780     |                  |   |                   |                                    | 40,54  |
|  | 91.36.5       | L99674BC |   | 794     |                  |   |                   |                                    | 45,45  |
| <b>L'erogazione di tale prestazione ha un peso di n. 7 esami +prelievo</b> |               |          |   |         |                  |   |                   |                                    |        |
| 11   | 91.29.4       | L99586__ | SS. Emocromatosi (3 mutazioni)            | ---     | Codice da creare | Emocromatosi (3 mutazioni gene HFE: C282Y/H63D/S65D)  | Sangue periferico | Provetta con K3-EDTA. Tappo viola. |        |
|  | 91.29.4       | L99586__ |   | ---     |                  |   |                   |                                    | 120,08 |
|  | 91.29.4       | L99586__ |   | ---     |                  |   |                   |                                    | 120,08 |
|  | 91.36.1       | L99618   |   | ---     |                  |   |                   |                                    | 40,54  |
|  | 91.36.5       | L99674BC |   | ---     |                  |   |                   |                                    | 45,45  |
| <b>L'erogazione di tale prestazione ha un peso di n. 5 esami +prelievo</b> |               |          |   |         |                  |   |                   |                                    |        |
| 12   | 91.29.4       | L99586AI | SS.HLA DQ2/DQ8                            | 698A    | 698              | Tipizzazione genomica HLA-DQ2/DQ8 alplotipi per suscettibilità celiachia  | Sangue periferico | Provetta con K3-EDTA. Tappo viola. |        |
|  | 91.29.4       | L99586AL |   | 698B    |                  |   |                   |                                    | 120,08 |
|  | 91.36.1       | L99618   |   | 780     |                  |   |                   |                                    | 40,54  |
|  | 91.36.5       | L99674BC |   | 794     |                  |   |                   |                                    | 45,45  |
| <b>L'erogazione di tale prestazione ha un peso di n. 4 esami +prelievo</b> |               |          |   |         |                  |   |                   |                                    |        |
| 13   | 91.29.4       | L99586__ | SS.Test molecolare lattosio               | 698A_R  | 698C             | Test molecolare di intolleranza al lattosio (gene MCM6)   | Sangue periferico | Provetta con K3-EDTA. Tappo viola. |        |
|  | 91.29.4       | L99586__ |   | 698A_R  |                  |   |                   |                                    | 120,08 |
|  | 91.36.1       | L99618   |   | 780     |                  |   |                   |                                    | 40,54  |
|  | 91.36.5       | L99674BC |   | 794     |                  |   |                   |                                    | 45,45  |
| <b>L'erogazione di tale prestazione ha un peso di n. 4 esami +prelievo</b> |               |          |   |         |                  |   |                   |                                    |        |
| 14   | 91.29.4       | L99586__ | SS. Test molecolare Diabete (HLA-DR3/DR4) | 698A_R  | 698D             | Test molecolare suscettibilità al Diabete di Tipo I (HLA-DR3/DR4)   | Sangue periferico | Provetta con K3-EDTA. Tappo viola. |        |
|  | 91.29.4       | L99586__ |   | 698A_R  |                  |   |                   |                                    | 120,08 |
|  | 91.36.1       | L99618   |   | 780     |                  |   |                   |                                    | 40,54  |
|  | 91.36.5       | L99674BC |   | 794     |                  |   |                   |                                    | 45,45  |
| <b>L'erogazione di tale prestazione ha un peso di n. 4 esami +prelievo</b> |               |          |   |         |                  |   |                   |                                    |        |
| 15   | 91.29.4       | L99586AG | SS.JAK-2 Sangue Periferico                | 715     | 715SP            | Mutazione V617F del gene JAK-2 su sangue periferico   | Sangue periferico | Provetta con K3-EDTA. Tappo viola. |        |
|  | 91.36.1       | L99618   |   | 780     |                  |   |                   |                                    | 40,54  |
|  | 91.36.5       | L99674BC |   | 794     |                  |   |                   |                                    | 45,45  |
| <b>L'erogazione di tale prestazione ha un peso di n. 3 esami +prelievo</b> |               |          |   |         |                  |   |                   |                                    |        |

| CODICE NOMENCLATORE REGIONALE  | CODICE CUPWEB |          | CODICE DNALAB                  |      | TARIFFA (€) | DENOMINAZIONE PRESTAZIONE | MATERIALE   | CONTENITORE PRIMARIO/NOTE |  |
|--|---------------|----------|--------------------------------|------|-------------|---------------------------|---|---------------------------|--|
|  |               |          |                                |      |             |                           |   |                           |  |
| 16   | 91.29.4       | L99586AG | SS.JAK-2 Sangue Midollare      | 715  | 715SM       | 120,08                    | Mutazione V617F del gene JAK-2 su sangue midollare  | Sangue periferico         | Provetta con K3-EDTA. Tappo viola.                                 |
|  | 91.36.1       | L99618   |                                | 780  |             | 40,54                     |   |                           |  |
|  | 91.36.5       | L99674BC |                                | 794  |             | 45,45                     |   |                           |  |
| <b>L'erogazione di tale prestazione ha un peso di n. 3 esami +prelievo</b> |               |          |                                |      |             |                           |   |                           |  |
| 17   | 91.29.3       | L99585BO | SS. PML/RARA Sangue Periferico | 787A | 787SP       | 56,81                     | PML RAR-alfa analisi qualitativa su sangue periferico<br>Traslocazione dei geni PML-RAR alfa t(15;17) | Sangue periferico         | Provetta con K3-EDTA. Tappo viola.                                 |
|  | 91.29.3       | L99585BP |                                | 787B |             | 56,81                     |   |                           |  |
|  | 91.29.3       | L99585BQ |                                | 787C |             | 56,81                     |   |                           |  |
|  | 91.36.1       | L99618   |                                | 780  |             | 40,54                     |   |                           |  |
|  | 91.36.5       | L99674BD |                                | 795  |             | 45,45                     |   |                           |  |
| <b>L'erogazione di tale prestazione ha un peso di n. 5 esami +prelievo</b> |               |          |                                |      |             |                           |   |                           |  |
| 18   | 91.29.3       | L99585BO | SS. PML/RARA Sangue Midollare  | 787A | 787SM       | 56,81                     | PML RAR-alfa analisi qualitativa su sangue midollare<br>Traslocazione dei geni PML-RAR alfa t(15;17)  | Sangue midollare          | Provetta con K3-EDTA. Tappo viola.                                 |
|  | 91.29.3       | L99585BP |                                | 787B |             | 56,81                     |   |                           |  |
|  | 91.29.3       | L99585BQ |                                | 787C |             | 56,81                     |   |                           |  |
|  | 91.36.1       | L99618   |                                | 780  |             | 40,54                     |   |                           |  |
|  | 91.36.5       | L99674BD |                                | 795  |             | 45,45                     |   |                           |  |
| <b>L'erogazione di tale prestazione ha un peso di n. 5 esami +prelievo</b> |               |          |                                |      |             |                           |   |                           |  |
| 19   | 91.29.4       | L99586__ | SS.UGT1A1                      | 717  | 717         | 120,08                    | Polimorfismi gene UGT1A1 (aumento di tossicità per irinotecano)                                       | Sangue periferico         | Provetta con K3-EDTA. Tappo viola.                                 |
|  | 91.29.4       | L99586__ |                                | 717  |             | 120,08                    |   |                           |  |
|  | 91.36.1       | L99618   |                                | 780  |             | 40,45                     |   |                           |  |
|  | 91.36.5       | L99674BC |                                | 794  |             | 45,45                     |   |                           |  |
| <b>L'erogazione di tale prestazione ha un peso di n. 3 esami +prelievo</b> |               |          |                                |      |             |                           |   |                           |  |
| 20   | 91.30.1       | L99588G  | SS.Genotipo HPV                | 792A | 792         | 158,55                    | Tipizzazione dei genotipi a basso, medio ed alto rischio  | Cellule cervice uterina   | Contenitore dedicato per prelievo di cellule cervicali (Thin Prep) |
|  | 91.36.5       | L99674BC |                                | 794  |             | 45,45                     |   |                           |  |
| <b>L'erogazione di tale prestazione ha un peso di n. 2 esami +prelievo</b> |               |          |                                |      |             |                           |   |                           |  |

\_\_ codice CupWeb in assegnazione

**DOSAGGI SERIATI O DOPO STIMOLO SU RICHIESTA DELL'ENDOCRINOLOGO**

| CODICE NOMENCLAT ORE REGIONALE | CODICE CUPWEB | CODICE DNALAB                                 | TARIFFA (€) | DENOMINAZIONE PRESTAZIONE   | MATERIALE | CONTENITORE PRIMARIO/NOTE  |
|--------------------------------|---------------|---|-------------|---|-----------|--|
| 91.35.2                        | L61012        | ORMONI (profilo)                              | 33,05       | Profilo ormonale: dosaggi seriati dopo stimolo (17-OH-progesterone, PRG - FSH - LH - ACTH - cortisolo plasmatico - GH). Max 5 prelievi. | Siero     | Prelevare 4 provette: ACTH provetta tappo viola, trasporto a freddo. Per le prestazioni 17-OH PRG, GH e FSH-LH- PRG- CORTISOLO prelevare tre distinte provette con gel separatore, tappo ocra. |
| 90.28.5                        | L99073M       | 633 (profilo)                                 | 30,57       | Curva insulinemica: curva da carico dopo test farmacologici. Max 5 prelievi.  | Siero     | Provetta con gel separatore. Tappo ocra. Ulteriori prelievi devono essere conteggiati singolarmente.   |
| 90.15.3                        | L99097        | 634 (profilo)<br>Profilo "SS.Curva cortisolo" | 13,22       | Curva cortisolemica basale e/o dopo stimolo. Max 5 prelievi.  | Siero     | Provetta con gel separatore. Tappo ocra. Ulteriori prelievi devono essere conteggiati singolarmente.   |
| 90.15.3                        | L99097        |   | 13,22       |   |           |  |
| 90.15.3                        | L99097        |   | 13,22       |   |           |  |
| 90.15.3                        | L99097I       |   | 13,22       |   |           |  |
| 90.15.3                        | L99097        |   | 13,22       |   |           |  |

**PROFILI CHIMICA-CLINICA**

| CODICE NOMENCLAT ORE REGIONALE | CODICE CUPWEB  | CODICE DNALAB | TARIFFA (€)            | DENOMINAZIONE PRESTAZIONE   | MATERIALE | CONTENITORE PRIMARIO/NOTE                |
|--------------------------------|----------------|---------------|------------------------|---|-----------|--|
| 90.14.3                        | L99161         | .62           | .60 (profilo lipidico) | Profilo lipidico: comprende colesterolo totale, HDL, LDL e VLDL, trigliceridi.        | Siero     | Provetta con gel separatore. Tappo ocra. |
| 90.14.1                        | L99159         | .67           |                        |   |           |  |
| 90.14.2                        | L99160         | .679          |                        |   |           |  |
| non codificato                 | non codificato | .680 (VLDL)   |                        |   |           |  |
| 90.43.2                        | L99213         | 0.63          |                        |   |           |  |
| 90.27.1                        | L99063A        | .1            | .301 (profilo renale)  | Profilo renale: comprende glicemia, azotemia, creatinina, Ca++, Na+, K+, acido urico. | Siero     | Provetta con gel separatore. Tappo ocra. |
| 90.44.1                        | L99217D        | .2            |                        |   |           |  |
| 90.16.3                        | L99102A        | .3            |                        |   |           |  |
| 90.11.4                        | L99147A        | .8            |                        |   |           |  |
| 90.40.4                        | L99032         | .33           |                        |   |           |  |
| 90.37.4                        | L99024         | .34           |                        |   |           |  |
| 90.43.5                        | L99216A        | 0.4           |                        |   |           |  |
| 90.09.2                        | L99181         | .14           | .302 (profilo epatico) | Profilo epatico: comprende AST, ALT, gamma GT, ALP, bilirubina totale.                | Siero     | Provetta con gel separatore. Tappo ocra. |
| 90.04.5                        | L99342         | .15           |                        |   |           |  |
| 90.25.5                        | L99057         | .16           |                        |   |           |  |
| 90.23.5                        | L99047         | .17           |                        |   |           |  |
| 90.10.4                        | L99142         | .5            |                        |   |           |  |