

**AZIENDA OSPEDALIERO-UNIVERSITARIA DI SASSARI**

*Deliberazione del Direttore generale n. 321 del 02/07/2008*

**OGGETTO: Complesso operatorio – Aria compressa medicale**  
Realizzazione sepimentazione

L'anno duemilaotto, il giorno...*due*..... del mese di ....*luglio*....., in Sassari, nella sede legale dell'Azienda Ospedaliero Universitaria

**IL DIRETTORE SANITARIO**  
(prof. Antonello Ganau)  
*nell'esercizio delle funzioni di Direttore Generale pro tempore*

- VISTO** il Decreto Legislativo n° 517 del 21 dicembre 1999;
- VISTO** il Protocollo d'intesa sottoscritto dalla Regione Sardegna e dalle Università degli Studi di Cagliari e Sassari in data 11 ottobre 2004;
- VISTA** la Deliberazione della Giunta Regionale della Sardegna, n. 17/2 del 27 aprile 2007, con la quale è stata costituita l'Azienda Ospedaliero – Universitaria di Sassari;
- VISTO** il Decreto n° 56 del 28 giugno 2007, con il quale il Presidente della Regione Autonoma della Sardegna ha nominato il Direttore Generale dell'Azienda Ospedaliero - Universitaria di Sassari nella persona del dott. Giovanni Battista Cherchi;
- TENUTO CONTO** che il dott. Giovanni Battista Cherchi ha assunto la funzione di Direttore Generale dell'Azienda Ospedaliero Universitaria di Sassari il giorno 02 luglio 2007, data di stipulazione del relativo contratto;
- CONSTATA** la necessità e l'urgenza di provvedere alla realizzazione, all'interno della sottocentrale tecnologica dei Padiglioni Chirurgici, di un vano dedicato all'ubicazione della nuova centrale di produzione dell'aria compressa medica, al fine di proteggere e preservare tale impianto;
- VISTI** i preventivi di spesa per la realizzazione di quanto necessario, presentati dalla Ditta Chighine geom. Giovanni che ha richiesto un importo di €. 5.652,00, della Ditta Salis Costanzo che ha richiesto un importo di €. 4.958,00 e della Ditta Murgia geom Luciano che ha richiesto un importo di €. 3.645,34;
- VISTA** la relazione tecnica redatta dall'Ufficio Tecnico
- ATTESA** la congruità del prezzo;
- VISTO** l'art. 125 del D.Lgs n° 163 del 12/04/2006 (codice degli appalti);
- CONSIDERATO** che i lavori in trattazione rientrano nelle spese eseguibili in economia;
- CONSTATATA** la necessità e l'urgenza di provvedere alla esecuzione dei lavori;
- DATO ATTO** infine che ai sensi dell'art. 3 , comma 6 del D.Lgs 502/92, in vacanza dell'ufficio e in quanto direttore più anziano per età, il Direttore Sanitario esercita le funzioni di Direttore Generale *pro tempore*;
- PRESO ATTO** del parere favorevole del Direttore Sanitario e del Direttore Amministrativo

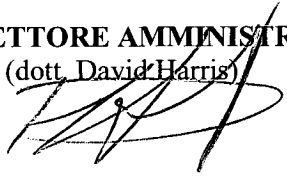
## **DELIBERA**

per i motivi di cui in premessa

- 1) Si autorizza la esecuzione dei lavori per la realizzazione, all'interno della sottocentrale tecnologica dei Padiglioni Chirurgici, di un vano dedicato all'ubicazione della nuova centrale di produzione dell'aria compressa medicale, al fine di proteggere e preservare tale impianto, conferendo incarico alla Ditta Murgia geom. Luciano Costanzo per l'importo complessivo di €. 4.374,40;
- 2) Il relativo onere di spesa di €. 4.374,40 inclusa IVA graverà sulle disponibilità del Conto di Costo 5001180101 del Bilancio dell'Azienda Ospedaliero Universitaria di Sassari.

**IL DIRETTORE AMMINISTRATIVO**

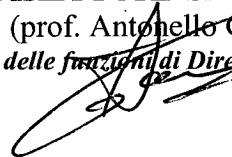
(dott. David Harris)

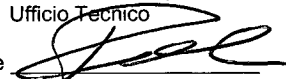
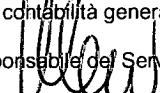


**IL DIRETTORE SANITARIO**

(prof. Antonello Ganau)

*nell'esercizio delle funzioni di Direttore Generale pro tempore*



<p>Responsabile Struttura Proponente – Ufficio Tecnico</p> <p>Estensore </p>	<p>VISTO</p> <p>Del Responsabile del Servizio Bilancio in ordine alla correttezza dell'attribuzione della spesa al relativo conto di contabilità generale.</p> <p>Il Responsabile del Servizio Bilancio </p>
---	--

La presente deliberazione è in pubblicazione all'Albo Pretorio di questa Azienda Ospedaliero – Universitaria di Sassari dal 02/07/08 per la durata di quindici giorni.

Il Direttore Amministrativo  
(Dott. David Harris)



# AZIENDA OSPEDALIERO-UNIVERSITARIA DI SASSARI

Via Coppino 26 - 07100 SASSARI

## Ufficio Tecnico

e-mail: [politec@uniss.it](mailto:politec@uniss.it) / [paoletti@uniss.it](mailto:paoletti@uniss.it)

Tel. n. 079 22 91 58/079 22 91 80

Fax n. 079 22 91 57

AI DIRETTORE GENERALE  
AI DIRETTORE SANITARIO  
SEDE

OGGETTO: Complesso Operatorio – Aria compressa medicale

Si informano le SS.LL. che le apparecchiature per la realizzazione della nuova centrale di produzione di aria compressa medicale per il Complesso Chirurgico sono state ordinate e che a breve potranno essere installate; durante i sopralluoghi esecutivi è emersa la necessità di confinare, all'interno della sottocentrale, tali apparecchiature all'interno di un vano affinché vengano preservate e le pareti possano fungere da appoggio per alcune apparecchiature quale la catena filtrante.

A tal fine questo Ufficio ha provveduto a richiedere un preventivo di spesa, per la realizzazione di mq. 48 di tramezzi, completi di intonaci e tinteggiature, oltre alla porta di accesso, alle ditte geom. Giovanni Chighine e Salis Costanzo, rilevando le seguenti offerte:

- ditta Chighine geom. Giovanni : importo richiesto €. 5.352,00 + IVA;
- Salis Costanzo : importo richiesto €. 4.958,00 + IVA.
- Murgia geom Luciano : importo richiesto €. 3.645,34 + IVA.

Per quanto sopra, tenuto conto della necessità della esecuzione dei lavori, visti i citati preventivi, si chiede alle SS.LL. autorizzazione alla esecuzione dei lavori ed al loro contemporaneo affidamento alla Ditta Murgia geom Luciano , per l'importo complessivo IVA inclusa di €. 4.374,40.

Con osservanza

IL RESPONSABILE DELL'UFFICIO TECNICO

(geom. Alberto Mario Paoletti)

VISTO SI AUTORIZZA

IL DIRETTORE GENERALE F.F.  
(prof. Antonello Ganau)

IL DIRETTORE AMMINISTRATIVO  
(dott. David Harris)

## RICHIESTA DI OFFERTA

NUOVI PADIGLIONI CHIRURGICI V.LE SAN PIETROSOTTOCENTRALE TERMO FRIGORIFERACOMPUTO METRICO REALIZZAZIONE BOX ALLOGGIAMENTO COMPRESSORI

	u.m.	q.tà	prezzo unit	prezzo totale
01	mq	46	€ 1748,00 + IVA	€ 3800
Fornitura e posa in opera di mattoni forati spessore 8 cm, in laterizio per formazione di pareti divisorie, contropareti, rivestimento canne fumarie, chiusure vani, impianti e tamponamenti, compreso ponteggi, regoli, formazione di piattabande e architravi, riseghe, malta, tagli e sfridi, compreso l'onere di collegamento al pilastro e alla parete del vano ascensore				
02	mq	92	€ 1656,00 + IVA	€ 1800
Esecuzione di intonaco premiscelato con impasto a base di calce idrata, cemento, sabbia calcarea ed additivi chimici, applicato su superfici verticali, orizzontali, inclinate, sia piane che curve, per uno spessore minimo non inferiore a 15 mm, compreso formazione di spigoli rientranti e sporgenti orizzontali e verticali, spallette, fasce a piombo per regolo superfici curve, paraspigoli in acciaio zincato, rete portaintonaco in corrispondenza dei giunti, formazione e disfacimento del piano di lavoro, pulizia, trasporto in discarica dei materiali di risulta, l'indennità di discarica con la sola esclusione del rinzafo aggrappante e la finitura superficiale.				
03	mq	92	€ 1104,00 + IVA	€ 1200
Fornitura e posa in opera di idropittura lavabile antimuffa applicata a due riprese a rullo o pennello su intonaci interni di qualsiasi tipo, a base di resine acriliche in dispersione acquosa, cariche lamellari e pigmenti di qualsiasi tinta, con additivi antimuffa, compreso formazione e disfacimento dei piani di lavoro interni, teli in polietilene, nastrature protettive, materiali di consumo.				
04	mq	2,64	450,00 + IVA	€ 170,45
Fornitura e posa in opera di porta in lamiera profilata d'acciaio spessore 0,8 mm, ad anta singola, telaio fisso in lamiera pressopiegata, maniglia e anima in acciaio, serratura e cilindro tondo, fornita e posta in opera, compresa protezione anticorrosione mediante zincatura, compresa ferramenta di sostegno e chiusura in ottone, alluminio o acciaio, controtelaio in acciaio zincato, telaio, sigillature, accessori d'uso, assistenze murarie, coprifili, mostrine, ponteggi, tagli e sfridi. Dimensioni 120 * 220 h				
<b>TOTALE</b>				4.958,00 + IVA

Timbro e firma

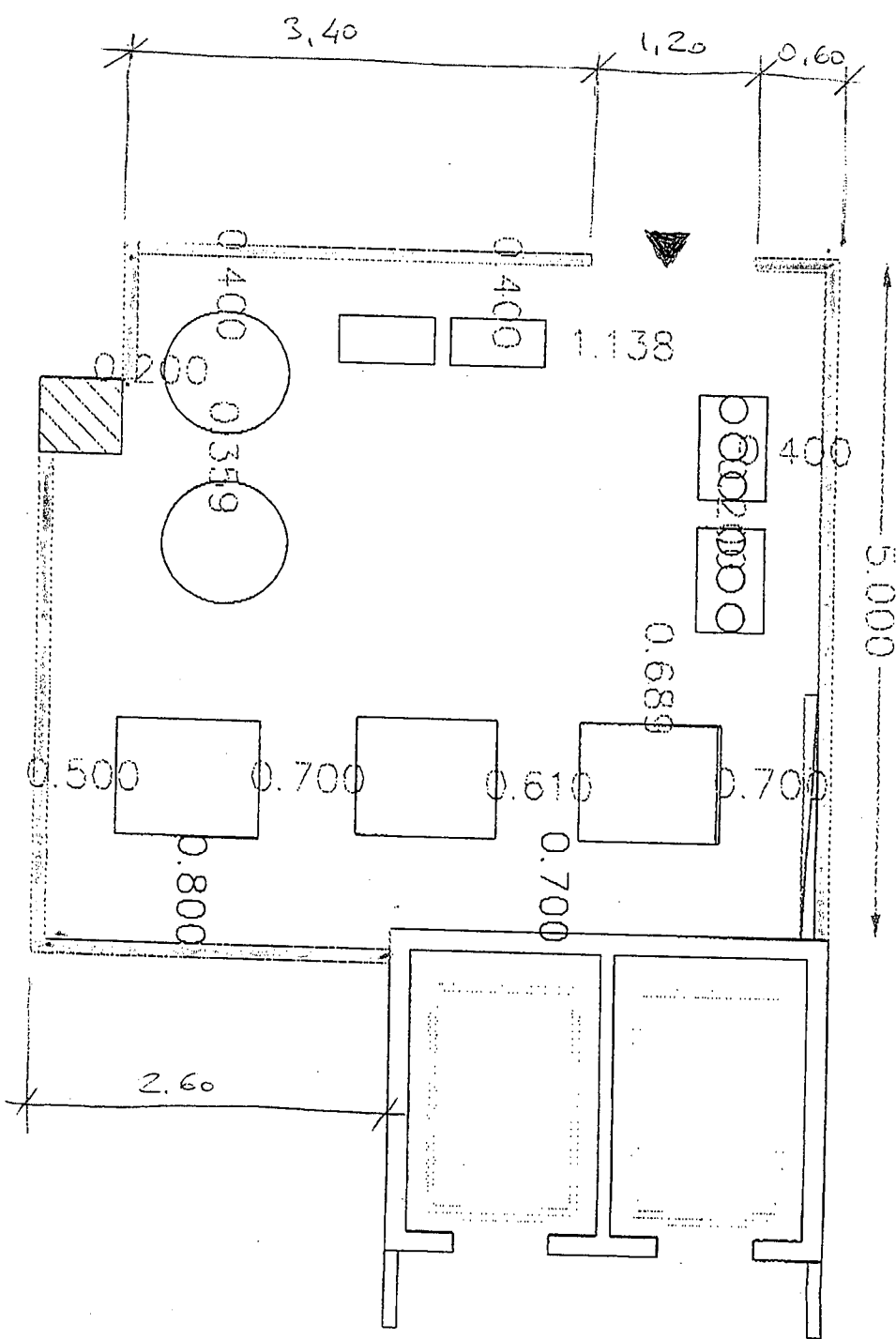
Luogo SASSARI data 04-06-2008


IMPRESA ARTIGIANA EDILE  
COSTRUZIONI E AFFINI  
**SALIS COSTANZO**  
VIA SAN SISTO, 26 - TEL. 232658  
SASSARI

C.F. SI SCTN 52M101452W - P.IVA 00330310905

*Salis Costanzo*

COMPLESSO CHIRURGICO  
 ADEGUAMENTO DELLA CENTRALE  
 DI PRODUZIONE ARIA COMPRESSA



 = MURATURA DA REALIZZARE

I : 687 TS-9T 00-00007

TURIGLIO 8788 00000

ALTEZZA MURATURA DA REALIZZARE 2,5 m

NUOVI PADIGLIONI CHIRURGICI V.LE SAN PIETROSOTTOCENTRALE TERMO FRIGORIFERACOMPUTO METRICO REALIZZAZIONE BOX ALLOGGIAMENTO COMPRESSORI

	u.m.	q.tà	prezzo unit	prezzo totale
01	mq	46	<u>38,00</u>	<u>1.748,00</u>
Fornitura e posa in opera di mattoni forati spessore 8 cm, in laterizio per formazione di pareti divisorie, contropareti, rivestimento canne fumarie, chiusure vani, impianti e tamponamenti, compreso ponteggi, regoli, formazione di piattabande e architravi, riseghe, malta, tagli e sfridi, compreso l'onere di collegamento al pilastro e alla parete del vano ascensore				
02	mq	92	<u>25,00</u>	<u>2.300,00</u>
Esecuzione di intonaco premiscelato con impasto a base di calce idrata, cemento, sabbia calcarea ed additivi chimici, applicato su superfici verticali, orizzontali, inclinate, sia piane che curve, per uno spessore minimo non inferiore a 15 mm, compreso formazione di spigoli rientranti e sporgenti orizzontali e verticali, spallette, fasce a piombo per regolo superfici curve, paraspigoli in acciaio zincato, rete portaintonaco in corrispondenza dei giunti, formazione e disfacimento del piano di lavoro, pulizia, trasporto in discarica dei materiali di risulta, l'indennità di discarica con la sola esclusione del rinzafo aggrappante e la finitura superficiale.				
03	mq	92	<u>7,00</u>	<u>644,00</u>
Fornitura e posa in opera di idropittura lavabile antimuffa applicata a due riprese a rullo o pennello su intonaci interni di qualsiasi tipo, a base di resine acriliche in dispersione acquosa, cariche lamellari e pigmenti di qualsiasi tinta, con additivi antimuffa, compreso formazione e disfacimento dei piani di lavoro interni, teli in polietilene, nastrature protettive, materiali di consumo.				
04	mq	2,64	<u>250,00</u>	<u>660,00</u>
Fornitura e posa in opera di porta in lamiera profilata d'acciaio spessore 0,8 mm, ad anta singola, telaio fisso in lamiera pressopiegata, maniglia e anima in acciaio, serratura e cilindro tondo, fornita e posta in opera, compresa protezione anticorrosione mediante zincatura, compresa ferramenta di sostegno e chiusura in ottone, alluminio o acciaio, controtelaio in acciaio zincato, telaio, sigillature, accessori d'uso, assistenze murarie, coprifili, mostrine, ponteggi, tagli e sfridi. Dimensioni 120 * 220 h				

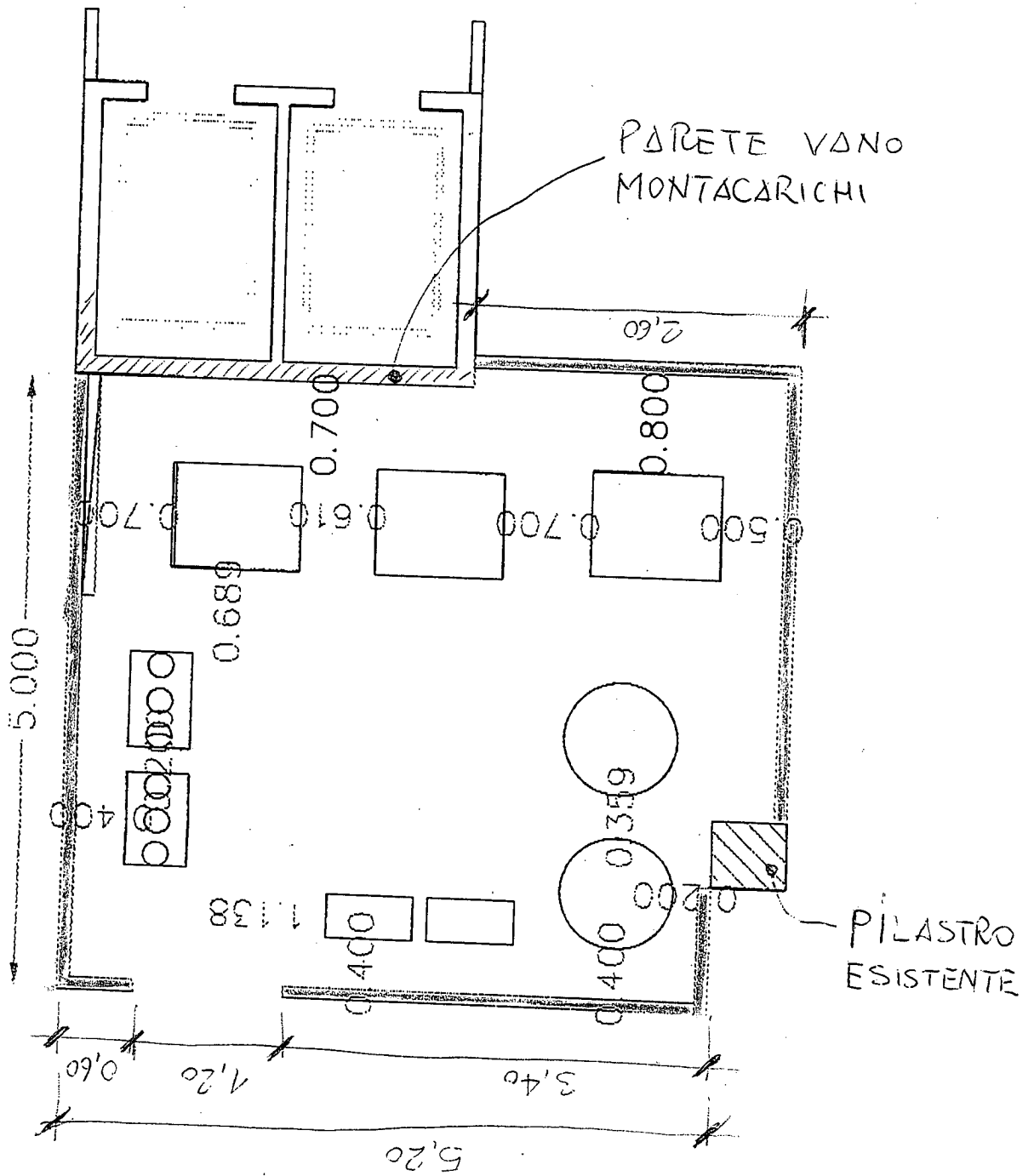
TOTALE

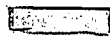
5.352,00

**IMPRESA EDILE**  
**Geom. Giovanni Chighine**  
 Via Magellano, 5 - 07100 SASSARI  
 P. IVA 01717790909  
 C.F. CHG GNN 53H24 I452H



COMPLESSO CHIRURGICO  
 ADEGUAMENTO DELLA CENTRALE  
 DI PRODUZIONE ARIA COMPRESSA



 = STRUTTURE DA REALIZZARE

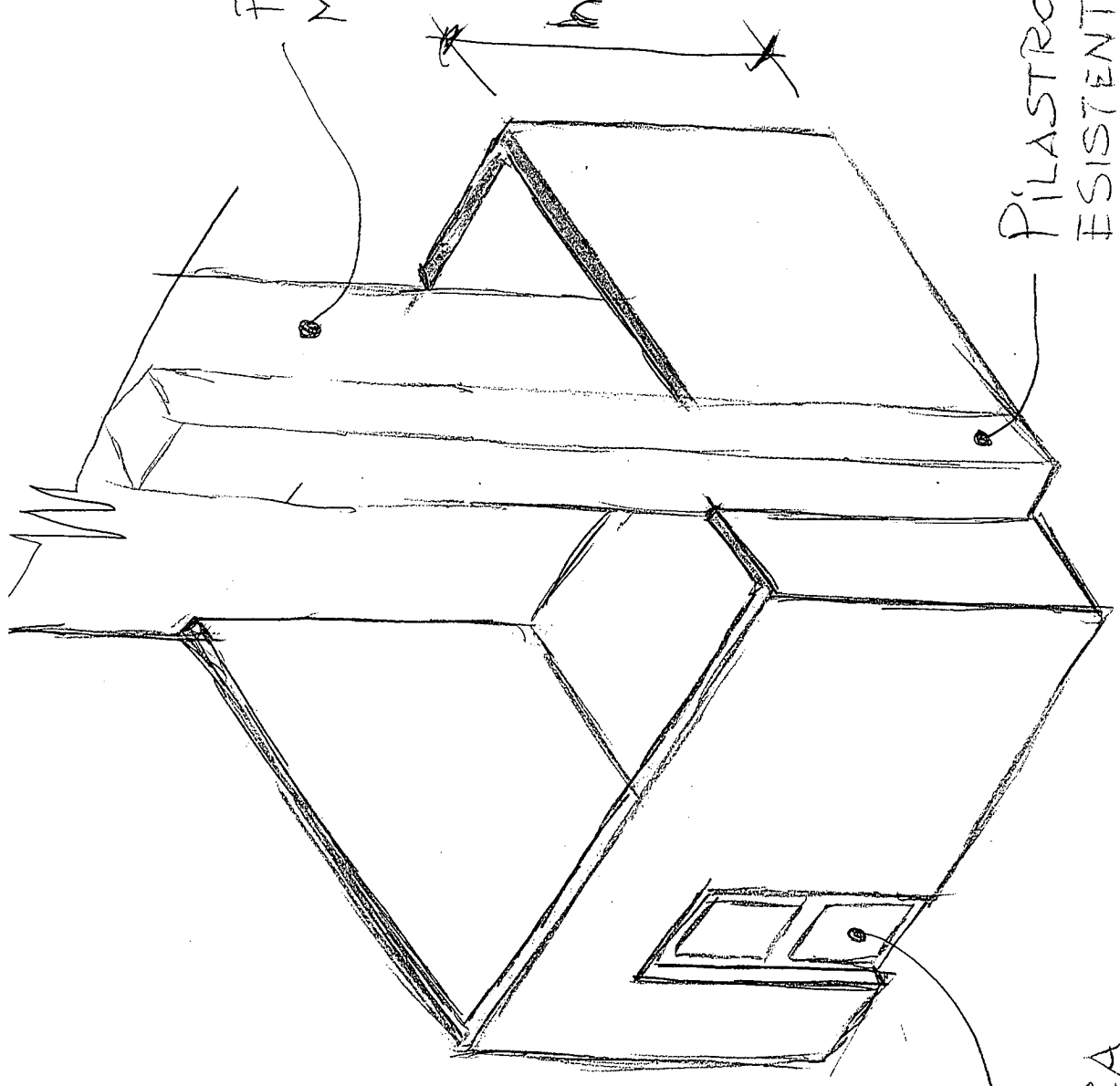


PARETE VANO  
MONTACARICHI

h CIRCA 2,5 m

PILASTRO  
ESISTENTE

PORTA  
IN LAMIERA  
CON APERTURA  
ALL' ESTERNO



# RICHIESTA DI OFFERTA

## NUOVI PADIGLIONI CHIRURGICI V.LE SAN PIETRO

### SOTTOCENTRALE TERMO FRIGORIFERA

#### COMPUTO METRICO REALIZZAZIONE BOX ALLOGGIAMENTO COMPRESSORI

		u.m.	q.tà	prezzo unit	prezzo totale
01	Fornitura e posa in opera di mattoni forati spessore 8 cm, in laterizio per formazione di pareti divisorie, contropareti, rivestimento canne fumarie, chiusure vani, impianti e tamponamenti, compreso ponteggi, regoli, formazione di piattabande e architravi, riseghe, malta, tagli e sfridi, compreso l'onere di collegamento al pilastro e alla parete del vano ascensore	mq	46	<u>23,15</u>	<u>€ 1064,90</u>
02	Esecuzione di intonaco premiscelato con impasto a base di calce idrata, cemento, sabbia calcarea ed additivi chimici, applicato su superfici verticali, orizzontali, inclinate, sia piane che curve, per uno spessore minimo non inferiore a 15 mm, compreso formazione di spigoli rientranti e sporgenti orizzontali e verticali, spallette, fasce a piombo per regolo superfici curve, paraspigoli in acciaio zincato, rete portaintonaco in corrispondenza dei giunti, formazione e disfacimento del piano di lavoro, pulizia, trasporto in discarica dei materiali di risulta, l'indennità di discarica con la sola esclusione del rinzafo aggrappante e la finitura superficiale.	mq	92	<u>16,25</u>	<u>€ 1495,00</u>
03	Fornitura e posa in opera di idropittura lavabile antimuffa applicata a due riprese a rullo o pennello su intonaci interni di qualsiasi tipo, a base di resine acriliche in dispersione acquosa, cariche lamellari e pigmenti di qualsiasi tinta, con additivi antimuffa, compreso formazione e disfacimento dei piani di lavoro interni, teli in polietilene, nastrature protettive, materiali di consumo.	mq	92	<u>3,62</u>	<u>€ 333,04</u>
04	Fornitura e posa in opera di porta in lamiera profilata d'acciaio spessore 0,8 mm, ad anta singola, telaio fisso in lamiera pressopiegata, maniglia e anima in acciaio, serratura e cilindro tondo, fornita e posta in opera, compresa protezione anticorrosione mediante zincatura, compresa ferramenta di sostegno e chiusura in ottone, alluminio o acciaio, controtelaio in acciaio zincato, telaio, sigillature, accessori d'uso, assistenze murarie, coprifili, mostrine, ponteggi, tagli e sfridi. Dimensioni 120 * 220 h	mq	2,64	<u>285,00</u>	<u>€ 752,40</u>

**TOTALE**


**TOT**

**€ 3645,34**

**OLTRE IVA 9% LEGGE**

Timbro e firma

Luogo SASSARI data 16/05/2008


**IMPRESA EDILE**  
**G. Luciano Murgia**  
 Via Alghero, 42 - Cell. 337461017  
 07100 SASSARI  
 P. IVA 01562310902