

RESPONSABILI SCIENTIFICI

Dott. Giovanni Maria Fadda

U.O.C di Oncologia Medica - AOU Sassari

Dott. Carlo Putzu

U.O.C di Oncologia Medica - AOU Sassari

SEGRETERIA ORGANIZZATIVA E PROVIDER

ACROSS SARDINIA CONGRESSI

Provider Standard Agenas n. 311

V.le italia, 12 - 07100 sassari - Tel. 079/2010120

Email: across@acrosscongressi.com

www.acrosscongressi.com

SEDE DEL CORSO

Sala Riunioni 7° Piano

Ospedale Santissima Annunziata

Via Enrico De Nicola 39 - Sassari

CREDITI FORMATIVI ECM

L'evento formativo n° 479084 è stato accreditato presso l'agenas con x crediti ECM per n° 15 MEDICI CHIRURGHI delle seguenti discipline: malattie dell'apparato respiratorio, anatomia patologica, chirurgia toracica, oncologia, radioterapia, radiologia

OBIETTIVO FORMATIVO

Contenuti tecnico-professionali (conoscenze e competenze) specifici di ciascuna professione, di ciascuna specializzazione e di ciascuna attività ultraspecialistica, ivi incluse le malattie rare e la medicina di genere

METODO DI VERIFICA

Produzione / elaborato di un documento

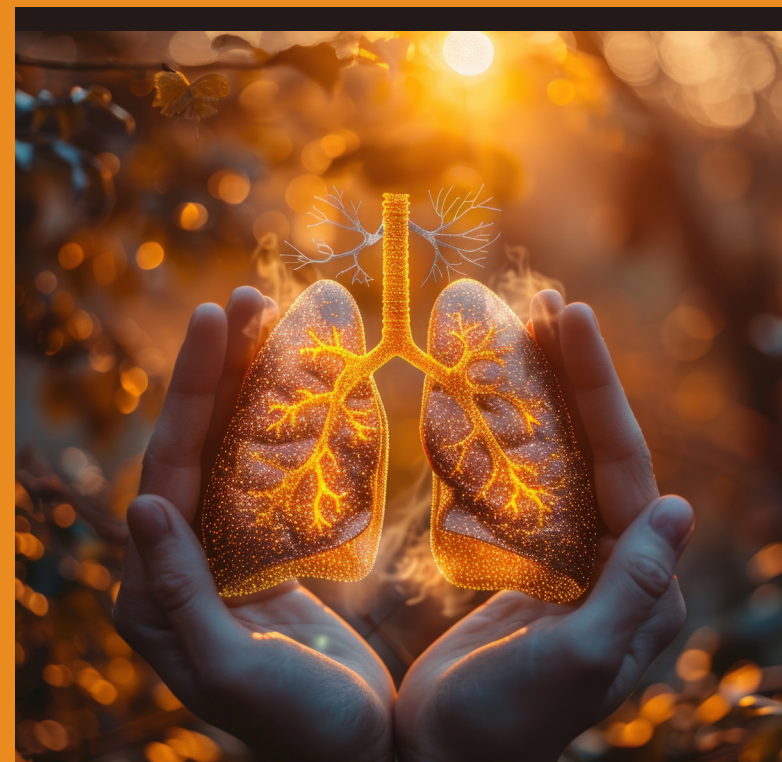
CON IL CONTRIBUTO NON
CONDIZIONANTE DI

AstraZeneca 

Pfizer
Oncology

EBUS LIVE A SASSARI:

OTTIMIZZAZIONE DEL
PRELIEVO BIOPTICO
E GESTIONE INTEGRATA
DEL NSCLC



SASSARI - 13 MAGGIO 2026

Sala Riunioni 7° Piano

Ospedale Santissima Annunziata

PROGRAMMA

- 8.15** Saluti e Introduzione ai lavori
Alessandro Giuseppe Fois, Antonio Cossu

I SESSIONE

TEORICA ALL in SALA SESSIONE ENDOSCOPICA

Moderatori: **Antonio Cossu - Alessandra Cancellieri**
Alessandro Giuseppe Fois - Vincenzo Marras
Rocco Trisolini - Erika Viridis

- 8.30** Descrizione delle procedure diagnostiche che verranno eseguite live in sala endoscopica
Alessandro Giuseppe Fois

TEORICA/PRATICA IN SALA ENDOSCOPICA

Tematiche affrontate:

Ottimizzazione delle diverse procedure diagnostiche per un corretto prelievo bioptico e un'accurata stadiazione mediastinica

Alessandro Giuseppe Fois

Ottimizzazione del campione bioptico, modalità di raccolta del campione e strategie per incrementare la resa diagnostica: Ruolo della Rapid On Set Evaluation (ROSE)

Alessandro Giuseppe Fois

- 12.00** Discussione

- 12.30** Colazione di Lavoro

I SESSIONE IN SALA PLENARIA

STADIAZIONE MEDIASTINICA, OTTIMIZZAZIONE DEL PRELIEVO ECO-ENDOSCOPICO/BIOPTICO E PROFILAZIONE MOLECOLARE DEL NSCLC

Moderatori: **Antonio Cossu - Alessandro Giuseppe Fois**

- 13.30** Saluti e Introduzione ai lavori
Giovanni Maria Fadda, Carlo Putzu

- 13.45** LETTURA MAGISTRALE
La stadiazione mediastinica della neoplasia polmonare non a piccole cellule
Rocco Trisolini

- 14.15** LETTURA MAGISTRALE
La gestione ottimale del prelievo eco-endoscopico nell'era della medicina di precisione per la neoplasia polmonare non a piccole cellule
Alessandra Cancellieri

II SESSIONE

PROFILAZIONE MOLECOLARE E GESTIONE TERAPEUTICA DEL PAZIENTE AFFETTO DA NSCLC

Moderatori: **Giovanni Maria Fadda - Giuseppe Palmieri**
Carlo Putzu

- 14.45** Profilazione molecolare e gestione terapeutica del paziente affetto da NSCLC
Angelo Minucci

Moderatori:

Alessandra Cancellieri - Giovanni Maria Fadda
Carlo Putzu - Rocco Trisolini

- 15.05** Considerazioni sulla pratica clinica di sala e Overview Approcci Terapeutici nella Neoplasia polmonare a Sassari

Discussant:

Salvatrice Campoccia - Alessandra Cancellieri
Antonio Cossu - Giovanni Maria Fadda -
Alessandro Giuseppe Fois - Sara Solveig Fois
Giorgio Ginesu - Salvatore Masala
Giuseppe Palmieri - Carlo Putzu
Rocco Trisolini

- 17.00** Chiusura dei lavori

RAZIONALE

La neoplasia polmonare non a piccole cellule (nsclc) richiede un approccio diagnostico e terapeutico multidisciplinare, basato su una corretta stadiazione mediastinica e su campioni bioptici adeguati alla profilazione molecolare. L'ecoendoscopia bronchiale (ebus) rappresenta oggi uno strumento fondamentale in questo percorso, la cui efficacia dipende dall'ottimizzazione delle tecniche di prelievo e dalla gestione integrata del campione.

Il congresso si propone di fornire un aggiornamento teorico-pratico sulle procedure diagnostiche eco-endoscopiche, con particolare attenzione alla qualità del prelievo bioptico, al ruolo della rose e all'integrazione tra pneumologo, anatomopatologo e team multidisciplinare. Attraverso sessioni live e discussione di casi clinici, l'evento mira a favorire l'applicazione delle migliori pratiche sia diagnostiche che terapeutiche nella gestione del paziente con nsclc nell'era della medicina di precisione.

FACULTY

Salvatrice Campoccia, Sassari

Alessandra Cancellieri, Roma

Antonio Cossu, Sassari

Giovanni Maria Fadda, Sassari

Alessandro Giuseppe Fois, Sassari

Sara Solveig Fois, Sassari

Vincenzo Marras, Sassari

Angelo Minucci, Roma

Giuseppe Palmieri, Sassari

Carlo Putzu, Sassari

Rocco Trisolini, Roma

Erika Viridis, Sassari