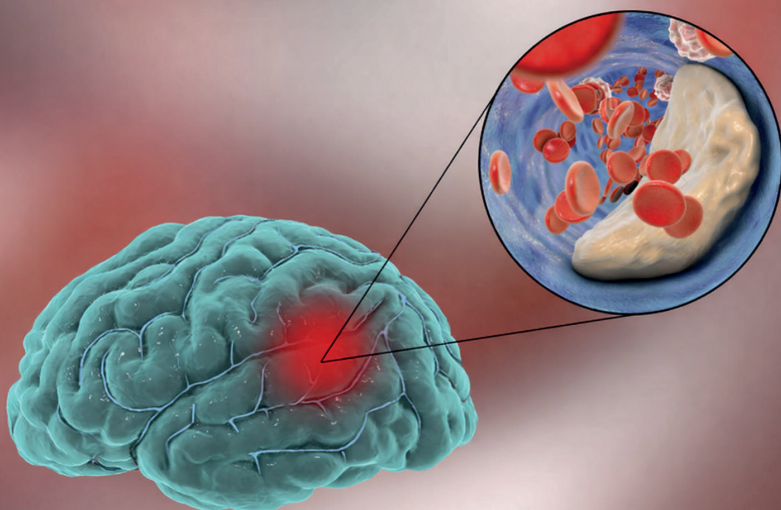


L'ictus cerebrale rappresenta una delle principali cause di morte e disabilità nel mondo occidentale. In Italia costituisce la prima causa di disabilità acquisita nell'adulto e una delle principali cause di istituzionalizzazione, con un impatto sanitario, sociale ed economico rilevante. L'evoluzione delle terapie tempo-dipendenti, l'introduzione di nuovi trombolitici, il consolidamento delle tecniche di trombectomia meccanica e l'ampliamento delle finestre terapeutiche hanno radicalmente modificato la prognosi dell'ictus ischemico acuto. Tuttavia, l'efficacia di tali innovazioni dipende in modo determinante dall'efficienza organizzativa della Rete Ictus, dalla corretta selezione dei pazienti e dall'integrazione multidisciplinare tra territorio, emergenza-urgenza, Stroke Unit e follow-up territoriale.

Il congresso nasce con l'obiettivo di analizzare l'intero percorso del paziente con ictus, secondo una visione sistemica che va dall'allarme territoriale fino al reinserimento nel territorio stesso, valorizzando ogni snodo critico della rete assistenziale.



#### RESPONSABILE SCIENTIFICO

Dott.ssa Alessandra Sanna  
Direttrice della SSD Stroke Unit  
Azienda Ospedaliero Universitaria di Sassari

#### SEGRETERIA ORGANIZZATIVA E PROVIDER ACROSS SARDINIA CONGRESSI.

Provider STANDARD Agenas n. 311  
Viale Italia 12- 07100 Sassari - Tel 079.2010120  
info@acrosscongressi.com

#### SEDE CONGRESSUALE

Aula Magna Facoltà di Medicina - Viale San Pietro - Sassari

#### OBIETTIVO FORMATIVO

Linee guida - protocolli - procedure

#### ECM

L'evento Formativo n° 486794 è stato accreditato presso l'Agenas con n 5 crediti formativi per Medici Specialisti in: Logopedisti, Psicologi, Fisioterapisti, Infermieri dei Reparti di: Neurologia - Medicina D'Urgenza - Anestesia e Rianimazione - Medicina Fisica e Riabilitazione - Cardiologia - Chirurgia Vascolare - Medicina Interna - Geriatria - Farmacologia - Neurochirurgia - Radiologia e Radiodiagnostica

#### È OBBLIGATORIO

partecipare ad almeno il 90% delle ore formative, rispondere correttamente ad almeno il 75% dei quesiti del questionario di apprendimento, compilare il questionario di valutazione della qualità percepita.

#### RILEVAZIONE DELLE PRESENZE IN SEDE CONGRESSUALE

Si ricorda che le presenze in sede congressuale saranno rilevate con il codice a barre presente su ogni badge con il lettore ottico, sarà cura di ogni partecipante assicurarsi della timbratura in ingresso ed uscita.

#### METODO DI VERIFICA DELL'APPRENDIMENTO

Il Quiz ECM sarà effettuato on Line sul sito [www.acrosscongressi.com](http://www.acrosscongressi.com) dopo le ore 18.00 del 5 Giugno

#### ATTESTATO CREDITI ECM

L'attestato dei crediti ECM sarà SCARICABILE 90 GIORNI DOPO L'EVENTO NELLA STESSA AREA RISERVATA SUL SITO [WWW.ACROSSCONGRESSI.COM](http://WWW.ACROSSCONGRESSI.COM), dopo la verifica di tutti i requisiti necessari (minimo di permanenza 90% e superamento Quiz) e dopo l'inserimento del resoconto dell'evento in sulla piattaforma AGENAS.

#### MODALITÀ DI ISCRIZIONE

L'iscrizione potrà essere effettuata esclusivamente on line tramite la compilazione di un form sul sito [www.acrosscongressi.com](http://www.acrosscongressi.com) nella sezione "Eventi in Corso" entrando nell'evento di riferimento.

PROGRAMMA PER  
**PROFESSIONI SANITARIE NON PRESCRITTRICI**



## RETE STROKE: DAL TERRITORIO AL RITORNO SUL TERRITORIO

**SASSARI, 5 giugno 2026**

Aula Magna Facoltà di Medicina - Viale San Pietro

## SESSIONE I

### LA RETE ICTUS

**9:00** Apertura dei lavori

Saluti delle Autorità

## SESSIONE I

### ALLARME E ACCESSO ALLA RETE ICTUS

Moderatori: **Paolo Pinna Parpaglia, Veronica Piscedda, Alessandra Sanna**

**9:10** Quando ogni minuto diventa cervello: la responsabilità del 118 nella traiettoria verso la cura

**Maria Franca Puggioni**

**9:30** Dal triage alla decisione critica: costruire un percorso tempo-dipendente efficace in Pronto Soccorso

**Elia Giangrande**

**9:50** Decision-making nei primi 10 minuti: orchestrare diagnosi e trattamento in fase iperacuta

**Bastianina Zanda**

**10:10** Discussione

**10.15** Pausa caffè



## SESSIONE II

### IMAGING E RIVASCOLARIZZAZIONE

Moderatori: **Federico Fusaro, Aldo Piscedda, Roberta Ravenni**

**10:30** Penombra, mismatch e destino tissutale: la frontiera dell'imaging nell'ictus acuto

**Salvatore Mangiafico**

**10:50** Trombolisi evolutiva: integrare Tenecteplase nella strategia di riperfusione

**Francesca Pezzella**

**11:10** Endovascular Stroke Therapy: innovazioni, selezione avanzata e qualità tecnica

**Maria Cristina Fancello**

**11:30** Nuovi dispositivi e tecniche nella trombectomia: aspiration vs stent retriever e approcci combinati

**Federico Schirru**

**11:50** Discussione

## SESSIONE III

### EZIOLOGIA DELL'ICTUS

Moderatori: **Gianni Cossu, Angelo Pirisi**

**11:55** Classificare per trattare: riconoscere il sottotipo eziologico per orientare il percorso terapeutico

**Jessica Moeller**

**12:15** Ictus ischemico da cause non convenzionali: riconoscere il sottotipo per guidare il percorso clinico

**Maria Luisa Zedde**

**13:05** Pausa pranzo

## SESSIONE IV

### COMPLICANZE E SICUREZZA CLINICA

Moderatori: **Sabino Luzzi, Stefania Milia, Antonella Sanna**

**14:10** Deterioramento neurologico precoce: prevenire e gestire le complicanze critiche

**Marina Marongiu**

**14:30** Sorveglianza clinica avanzata: il valore dell'infermiere nella sicurezza del paziente

**Cristina Piana**

**14:50** La donazione degli organi

**Paola Murgia**

**15:10** Discussione

## SESSIONE V

### RIABILITAZIONE E RECUPERO FUNZIONALE

Moderatori: **Gildo Motroni, Paolo Solla**

**15:15** Neuro-riattivazione precoce: ottimizzare la finestra d'oro del recupero funzionale

**Silvia Posadinu**

#### FACULTY

Gianni Cossu, Cagliari  
Maria Cristina Fancello, Sassari  
Federico Fusaro, Cagliari  
Elia Giangrande, Sassari  
Sabino Luzzi, Sassari  
Salvatore Mangiafico, Firenze  
Marina Marongiu, Sassari  
Stefania Milia, Sassari  
Jessica Moeller, Cagliari  
Gildo Motroni, Sassari  
Paola Murgia, Sassari  
Paolo Pinna Parpaglia, Sassari  
Francesca Pezzella, Roma

Cristina Piana, Sassari  
Angelo Pirisi, Sassari  
Aldo Piscedda, Sassari  
Veronica Piscedda, Sassari  
Silvia Posadinu, Sassari  
Maria Franca Puggioni, Sassari  
Roberta Ravenni, Olbia  
Alessandra Sanna, Sassari  
Antonella Sanna, Sassari  
Federica Schirru, Cagliari  
Paolo Solla, Sassari  
Bastianina Zanda, Sassari  
Maria Luisa Zedde, Reggio Emilia